

≡ □ =
creixer

aprendre

≡ □ =
emocionar-se

compartir

participar
cooperar

dialogar

cooperar

formar-se

compartir

cohesionar

persuad

creixer

viure

aprendre

≡ □ =

emocionar-se

pensar

dialogar

arribar

2016-2017

LA GUIA

RECURSOS EDUCATIUS MUNICIPALS DE BANYOLES

≡ □ =
participar

cooperar
participar

emocionar-se

aprendre
conectar

≡ □ =
creixer

cohesionar

descobrir
formar-se

descobrir
escollar

arribar
dialogar

cooperar

Benvolgudes i benvolguts,

El compromís de l'equip de govern i de la Regidoria d'Educació amb l'educació de la nostra ciutadania ha estat i continua essent ferm. La Guia que teniu a les mans és un referent d'aquesta voluntat. Ofereix una àmplia varietat de propostes i recursos que ha anat creixent any rere any i a dia d'avui està perfectament consolidada.

Entenem l'educació com la promoció de la persona al llarg de la vida i des d'una perspectiva intergeneracional, que desplega recursos i projectes per a totes les franges d'edat i les apropa.

Entenem l'educació com a element multisectorial i en xarxa, que es desenvolupa d'una forma col·laborativa des de diferents sectors. Volem que Banyoles sigui un clar referent d'implicació educativa des del món empresarial, d'entitats del tercer sector, del món artístic, del lleure i, en definitiva, des del gran nombre i diversitat d'agents que conformen la ciutat.

També entenem l'educació des de les famílies; per aquest motiu hi ha un ampli ventall de recursos educatius que passen per la prevenció, per la promoció, o pel tractament dels nuclis familiars.

Entenem l'educació des dels centres escolars i sobretot des dels seus equips humans, els quals tenen una tasca essencial en una ciutat amb tanta diversitat cultural com la nostra, la de la formació de les persones en la seva individualitat i alhora com a col·lectiu, des d'una perspectiva integradora i cohesionadora.

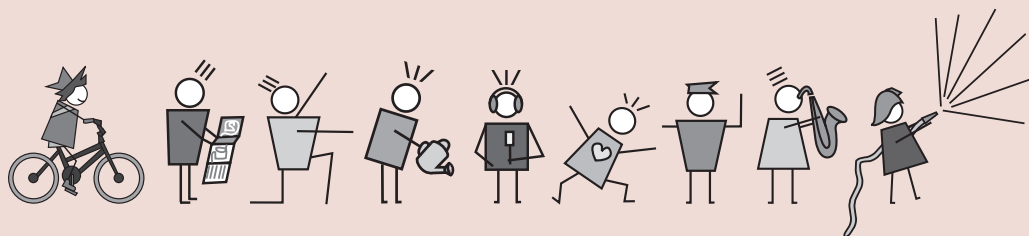
Una vegada més, agraïm a les persones i entitats que col·laboreu amb el Servei d'Educació de l'Ajuntament de Banyoles i que feu que molts projectes siguin possibles.

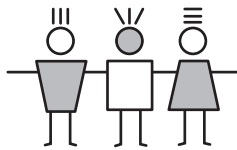
Perquè a Banyoles l'educació és cosa de tots.

Ester Busquets Fernández

Regidora

- El Servei d'Educació.....	7
- Activitats per a grups	13
- Teatre i música.....	15
- Lectura.....	21
- Art i tradició.....	25
- Ciència i tecnologia.....	30
- Convivència i ciutadania.....	40
- Activitats obertes.....	59
- Per a famílies.....	61
- Per a tothom.....	72
- Per a joves.....	76
- Punt d'informació.....	95
- Calendari escolar.....	97
- Plànol dels recursos educatius.....	98
- Plànol dels parcs infantils i espais de joc a l'exterior.....	99
- Adreces i telèfons d'interès.....	100
- Equipaments i serveis.....	101
- Què cal fer per participar a les activitats per a grups.....	105





BANYOLES CIUTAT EDUCADORA
SERVEI D'EDUCACIÓ

educacio.banyoles.cat

Què?

La Guia de Recursos Educatius és una proposta de recursos i activitats formatives adreçades a tota la ciutadania per a fomentar l'educació i el creixement de la persona al llarg de tota la vida. Recull les propostes dels diferents serveis i àrees de l'Ajuntament de Banyoles i entitats que col·laboren i s'impliquen per fer la ciutat més educadora.

En aquesta edició de La Guia de Recursos Educatius us presentem una *proposta d'activitats per a grups* que, si bé no ha augmentat significativament amb noves propostes, sí que manté la qualitat del contingut educatiu de les activitats, una aposta que des del Servei d'Educació volem mantenir com a objectiu prioritari. També hi trobareu un recull dels *recursos i activitats obertes*, agrupades per sectors d'edat, amb informació d'on us podeu adreçar.

Com?

En la línia dels valors que orienten la nostra tasca –el diàleg, el debat, la participació, la cooperació, el compromís social, el treball en equip i la professionalitat– ens esforçem dia rere dia en treballar amb i per l'educació.

Per què?

Creiem en els valors de la ciutat educadora, en l'educació universal i des de la igualtat d'oportunitats, en l'educació participativa, que propicia la creació de sinèrgies, que crea consciència de ciutat a través del treball en xarxa, que fomenta el coneixement i enriquiment de les persones al llarg de la vida i que incideix en la cohesió social de manera proactiva.

On?

L'educació viu en tots els espais i racons de la ciutat, en les seves persones, en la seva organització i funcionament. És en tots aquests espais que volem fomentar i promoure la formació de les persones i els valors de la ciutat educadora: equipaments i serveis municipals, museus, arts escèniques, tradicions, mercat, música, idiomes, convivència, llibres i lectura, estany, medi natural, i les persones que hi conviu.

Qui?

Anna Roura Ballell i Mireia Martí Soria

Tècniques del Servei d'Educació

L'educació és a la ciutat i a les vostres mans.

PLANIFICACIÓ EDUCATIVA:

Oficina Municipal d'Escolarització i Pla d'Escolarització Extensiva

Dins el Servei d'Educació comptem amb l'**Oficina Municipal d'Escolarització-OME** com a principal òrgan de consulta, gestió i planificació de l'escolarització al municipi, que actua en col·laboració amb el Departament d'Ensenyament.

Us hi podeu adreçar per qualsevol consulta sobre l'oferta educativa a la ciutat, per assessorar-vos sobre l'escolarització, per fer la preinscripció des de P3 a ESO i a l'escola bressol municipal, conèixer com funciona la planificació educativa al municipi i el Pla d'Escolarització Extensiva.

El **Pla d'Escolarització Extensiva-PEE** és una eina que vetlla per l'escolarització equilibrada de l'alumnat a tots els centres de la ciutat, tant a primària com a secundària i al llarg de tot el curs escolar. S'impulsa des del curs 1998-1999 i és fruit d'un important treball en xarxa entre l'Ajuntament de Banyoles, el Departament d'Ensenyament, amb els centres educatius del municipi i l'Equip d'Assessorament Psicopedagògic, el Consell Comarcal, Benestar Social i l'Ajuntament de Porqueres. Aquest model d'escolarització ha rebut diversos reconeixements i ens ha permès aconseguir:

- Unes aules més equilibrades.
- Major integració i cohesió social dels alumnes i les famílies.
- Facilitar el procés d'ensenyament i aprenentatge.
- Aules de suport lingüístic als centres públics.
- Programes de reforç escolar a tots els centres públics.
- El desenvolupament d'un Pla Educatiu d'Entorn.
- El reconeixement del PEE com una bona pràctica.

La **preinscripció** és el tràmit que ha de fer qualsevol persona que es vol escolaritzar per primera vegada al municipi.

Per a informar-vos sobre qualsevol qüestió relacionada amb el funcionament de l'escolarització, us podeu adreçar a:

Oficina Municipal d'Escolarització (OME)

972 58 18 48

ome@ajbanyoles.org

educacio.banyoles.cat/escolaritzacio

RECURSOS EDUCATIUS MUNICIPALS

La Guia, Eduquem en família, Impuls, Memòria Històrica

La Guia i Eduquem en Família

La **Guia de Recursos Educatius Municipals** és un conjunt de propostes formatives, individuals o per a grups, obertes a tota la ciutadania. El document que teniu a les mans és el recull d'aquestes propostes que provenen de totes les àrees de l'Ajuntament i diverses entitats. A l'Espai Guia del Blog d'Educació podeu veure els reportatges d'algunes de les diferents activitats que s'han fet al llarg d'aquesta edició.

Per accedir a les activitats per a grups, cal fer una sol·licitud al formulari que trobareu al blog d'educació prioritàriament fins el dia 18 de setembre, però obert tot l'any per a determinades activitats. Per accedir a les activitats individuals només cal adreçar-se al servei que l'organitza.

El programa **Eduquem en Família** està organitzat per les AMPA dels diferents centres educatius del municipi (escola bressol, escoles i instituts) i compta amb el suport del Servei d'Educació de l'Ajuntament de Banyoles. Aquest programa es proposa coordinar l'oferta d'activitats formatives i de reflexió adreçada a famílies que s'organitzen des de les AMPA, oferir activitats de qualitat i aconseguir un bon nivell d'assistència. El programa s'ha anat consolidant al llarg de les sis edicions que porta en funcionament, les sessions compten amb una bona assistència i la valoració temàtica és excel·lent. El curs passat es va incloure una sessió de jocs en família a l'aire lliure, **Juguem en família**, que va gaudir de molta acceptació i participació.

L'Eduquem en Família disposa d'un espai propi al Blog d'Educació on es pot consultar la programació, ressenyes bibliogràfiques o recursos facilitats pels experts.

Trobareu més informació a:

Guia de Recursos Educatius
educacio.banyoles.cat/espai-guia

Eduquem en família
educacio.banyoles.cat/eduquem-en-familia

IMPULS, una proposta d'emprenedoria social i creixement personal

El Servei d'Educació de l'Ajuntament de Banyoles posem en marxa, amb la col·laboració de l'Àrea de Promoció Econòmica i dels instituts de Banyoles el projecte **Impuls**, que neix el curs 15-16 com un espai formatiu adreçat a joves de més de 16 anys que pretén posar en relleu els elements imprescindibles i més valuosos a l'hora de construir i emprendre el projecte de vida personal o professional.

La constància, la il·lusió, la dedicació, l'assertivitat, la proacció, la cooperació són alguns dels elements que s'aniran tractant en aquest espai, amb l'objectiu de dotar els joves d'estratègies i recursos que els ajudin amb un **Impuls**.

En la primera sessió el projecte va acollir una acció organitzada per INNY, una organització formada per joves que comparteixen amb els joves dels instituts els seus projectes de vida singulars i emprenedors a partir dels quals tracten temàtiques vinculades al talent, l'èxit personal i professional i la superació. **Impuls** es podrà desenvolupar amb diferents formats, com ara col·loquis, cinefòrums, etc. i està finançat pel Servei d'Educació de l'Ajuntament de Banyoles.

Memòria històrica i diàleg intergeneracional: el passat en comú

El projecte de memòria històrica va arrencar el curs passat als nostres centres de secundària. L'objectiu és apropar els més joves als efectes que tota Dictadura, com la que va significar el règim franquista, té a nivell social. La persecució de la diferència i de la dissidència, la destrucció de valors essencials per a tota societat com la llibertat, la democràcia, la cultura, la defensa dels interessos dels treballadors o la imposició d'una moral dominant i exclouent. En aquest sentit, és fonamental que els joves de Banyoles i, per extensió de tota la comarca, coneguïn el passat amb la idea d'entendre el present i tenir elements per construir el futur. D'altra banda, entendre el que va suposar el règim franquista resulta indispensable, alhora, per reforçar entre les joves els valors que representa la democràcia com a sistema de convivència. És per això que aquest projecte no pretén quedar reclòs a les parets dels centres educatius. La intenció és que l'alumnat parli, per mitjà d'una entrevista prèviament pautaada, amb testimonis del seu entorn familiar a fi de recollir experiències viscudes al voltant del temps de la dictadura. El diàleg entre generacions és fonamental perquè la recuperació de la memòria històrica, un deute pendent que tenim com a societat, sigui una realitat. En definitiva, es tracta de traslladar el debat i la reflexió sobre la memòria històrica al si de les famílies.

El projecte inclou sessions d'experts en història local als centres de secundària, l'elaboració de material documental sobre les víctimes del franquisme i, a la vegada, una exposició sobre la repressió que la dictadura va exercir en el món de l'ensenyament.

Aquest projecte s'impulsa des de l'Àrea de Serveis a les Persones de l'Ajuntament de Banyoles i, en concret, dels àmbits d'Educació, Cultura i Benestar Social i va dirigit als instituts de secundària de la comarca del Pla de l'Estany.

ÒRGANS DE PARTICIPACIÓ

Consell Escolar Municipal

El Consell Escolar Municipal-CEM és un òrgan de participació del conjunt de la ciutat, on estan representats els diferents sectors implicats en el món de l'educació no universitària d'àmbit municipal: Ajuntament, alumnat, mares i pares d'alumnes, mestres i professors, directors i titulars dels centres, personal d'administració i serveis i d'altres àmbits educatius com és el social, ensenyaments no reglats, joventut, etc. La seva tasca principal és el debat educatiu partint de la reflexió, la discussió, l'elaboració, l'avaluació, l'aportació i proposta d'idees per incidir en la vida ciutadana de Banyoles i contribuir a fer-ne una ciutat cada vegada més educadora i cívica.



S'organitza en *sessions plenàries* i en *comissions de treball*. Els plenaris es duen a terme de manera rotativa a diferents entitats educatives de la ciutat i són oberts a la participació de tothom que estigui interessat en temes educatius i de ciutat.

Sessions plenàries pel curs 16-17

1r plenari: dimecres 19 d'octubre de 2016 lloc a concretar

2n plenari: dimecres 1 de març de 2017 lloc a concretar

3r plenari: dimecres 7 de juny de 2017 lloc a concretar

Consell Escolar Municipal (CEM)

972 58 18 48

cem@ajbanyoles.org

educacio.banyoles.cat/consell-escolar-municipal

EDUCACIÓ 0-3

La Balca i els seus serveis, Vine a La Balca!

La Balca - Centre Educatiu Municipal 0-3

La Balca és un centre educatiu municipal que ofereix una **atenció integral a la família i la primera infància** oferint diversos serveis i espais de suport al desenvolupament dels més petits i les seves famílies.

El servei principal és el d'escola bressol amb capacitat per a 79 infants d'1 a 3 anys; per accedir-hi s'estableix un període per a formalitzar la preinscripció a l'Ajuntament, normalment la primera setmana de maig. Ofereix altres serveis oberts a tothom (no cal estar admès a l'escola bressol) com ara ludoteca, espai nadó, espai familiar i un espai de formació entre pares i mares; per accedir-hi només cal posar-se en contacte amb La Balca.

El projecte **Vine a La Balca!** és un projecte de caràcter preventiu i comunitari, vinculat al Pla d'Escolarització Extensiva, per atendre infants amb necessitats educatives d'alguns tipus abans que iniciïn la seva escolarització a P3.

Els infants hi trobaran educadors que els ajudaran en el seu procés de desenvolupament, espais i materials adequats a les seves necessitats, infants amb qui descobrir i compartir experiències i un entorn que els acollirà i els ajudarà a créixer, aprendre, jugar i conviure.

Les famílies hi trobareu un equip de professionals que us oferiran suport en el procés educatiu dels vostres fills i filles, espais on compartir experiències amb altres famílies i un entorn estimulant i obert a la participació i la cooperació.



La Balca - Centre Educatiu Municipal 0-3

Pl. Xesco Boix, s/n. Banyoles

972 57 35 36

labalca@ajbanyoles.org

educacio.banyoles.cat/espai-balca

PLA EDUCATIU D'ENTORN

El Pla Educatiu d'Entorn Banyoles-Porqueres (PEEBP) va entrar en funcionament el maig de 2005, fruit del treball en xarxa realitzat en el marc del Pla d'Escolarització Extensiva que durant anys ha vetllat per l'escolarització equilibrada. Actualment el Pla disposa d'una petita dotació econòmica, de manera que la comunitat ha prioritzat la continuïtat d'algunes de les accions i des de l'Ajuntament s'ha cercat finançament per sostenir-les.

Actualment s'està portant a terme: Intervenció Socioeducativa Canaleta-Can Puig com a actuació més prioritzada i que s'ha consolidat obrint com un servei Socioeducatiu més de la ciutat i obrint un equipament al barri, grups de famílies gestionats per les AMPA, Projecte Rossinyol de mentoria inclusiva, activitats del Pla Català d'Esport a l'Escola, FutbolNet, activitats de foment de la lectura, beques de l'Aula de Teatre i, evidentment, el Pla d'Escolarització Extensiva com a nucli principal i Vine a La Balca!

educacio.banyoles.cat/submenu/pla-educatiu-dentorn

PROGRAMES D'ATENCIÓ A LA DIVERSITAT

Els **programes d'atenció a la diversitat** són recursos formatius adreçats a alumnes d'educació secundària obligatòria que necessiten un procés d'ensenyament-aprenentatge més pràctic i manipulatiu fora de l'àmbit del centre. Es tracta d'una escolarització compartida de manera que l'escolarització de l'alumnat es porta a terme entre l'institut i estades en empreses o entitats on realitzen activitats més manipulatives i d'apropament a l'àmbit prelaboral. En aquests projectes hi col·laboren, actualment, més de quaranta empreses diverses i entitats, amb les quals d'alguna manera estem recuperant l'antiga figura de l'aprenent.

Els programes d'atenció a la diversitat que desenvolupem en el marc de convenis de col·laboració entre el Departament d'Ensenyament i l'Ajuntament de Banyoles són:

- UEC Banyoles (iniciat el curs 2006-2007).
- Projecte DRAC, de l'institut Pere Alsius i Torrent (iniciat el curs 11-12).
- Projecte POTs, de l'institut Josep Brugulat (iniciat el curs 13-14).
- Projecte Som-hil, de l'institut Pla de l'Estany (s'inicia aquest curs 16-17)

En aquests projectes es treballen bàsicament **quatre objectius**:

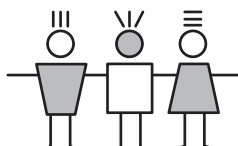
- L'obtenció del Graduat en Educació Secundària.
- L'autoconeixement i les habilitats personals.
- Els aprenentatges prelaborals.
- Els hàbits, valors i normes.

educacio.banyoles.cat/submen/programes-diversificacio-curricular

Ens trobareu a:

Servei d'Educació - Ajuntament de Banyoles
Passeig Indústria, 25, tercer pis
972 58 18 48
educacio@ajbanyoles.org

educacio.banyoles.cat



BANYOLES CIUTAT EDUCADORA
SERVEI D'EDUCACIÓ

ACTIVITATS PER A GRUPS

Teatre i música	TM1 - Coneguem el Teatre Municipal.....	15
	TM2 - Fem de músics?.....	16
	TM3 - Anem a veure teatre	17
	TM4 - Anem a escoltar música	18
	TM5 - Lax'n'rock a les aules	19
	TM6 - Arts dramàtiques a la Factoria d'Arts Escèniques	20
Lectura	L1 - Coneguem la Biblioteca Pública (visita guiada).....	21
	L2 - Gaudeix llegint (visita no guiada).....	22
	L3 - La Rita Xuclalletes ens visita.....	23
	L4 - Bagul i lots de llibres	24
Art i tradició	AT1 - Coneguem els gegants i capgrossos.....	25
	AT2 - Visitem l'ambaixada reial.....	26
	AT3 - Coneguem les Gàrgoles de Foc.....	27
	AT4 - Fem un pessebre	28
	AT5 - El Run-run dels exploradors.....	29
Ciència i tecnologia	CT1 - Activitats del Museu Darder de Banyoles	30-31
	CT2 - Activitats del Museu Arqueològic de Banyoles	32-33
	CT3 - Treballem amb el medi natural	34
	CT4 - Bucs de Ciència a l'Aula de Natura de l'Estany.....	35
	CT5 - Oficis tradicionals lligats a l'aigua. Ciència i tradició.....	36
	CT6 - Projectes ambientals	37
	CT7 - Taller d'iniciació a l'Astronomia.....	38
	CT8 - Robòtica	39
Convivència i ciutadania	C1 - Tallers de convivència a educació secundària.....	40
	C2 - Joves actius a la UE	41
	C3 - Teixidores d'història: la memòria de les dones i el treball.....	42
	C4 - Educació per la mobilitat segura a Banyoles.....	43
	C5 - Coneguem el parc de bombers	44
	C6 - Coneguem els Mossos d'Esquadra	45
	C7 - Coneguem el mercat de Banyoles	46
	C8 - Els nens a la cuina	47
	C9 - Coneguem l'Ajuntament	48
	C10 - Coneguem Ràdio Banyoles.....	49
	C11 - Coneguem la Clínica i les seves professions	50
	C12 - Recorregut escultòric per Banyoles.	51
	C13 - Els mitjans de comunicació i Ràdio Banyoles.....	52
	C14 - Emprenedoria i creació d'empreses.....	53
	C15 - Orientació laboral i recursos per a joves	54
	C16 - Coneix el programa Garantia Juvenil	55
	C17 - Oportunitats per a joves a l'estranger: Move & Learn!.....	56
	C18 - Coneix l'Oficina Jove del Pla de l'Estany - Cal Drac.....	57

BREU DESCRIPCIÓ DE L'ACTIVITAT

L'activitat consisteix en una visita a l'interior del Teatre Municipal per tal de conèixer el seu funcionament, les seves instal·lacions, els diferents espais, l'escenari, els llums, el teló, el funcionament de la màquina de projecció de cinema, etc. i com, tots aquests elements, prenen vida a l'hora de posar en escena un espectacle teatral.

Durant la visita, els participants, sense que s'ho esperin i per sorpresa, es troben enmig del personal tècnic que treballa normalment en un teatre que els acompanyarà per tots els racons de l'equipament.

OBJECTIUS

- Donar a conèixer els diferents elements que intervenen en el funcionament del Teatre.
- Potenciar els diferents serveis i activitats que es duen a terme al Teatre Municipal.

A QUI S'ADREÇA

CM, CS i ESO dels centres educatius de la ciutat i grups organitzats de ciutadans i ciutadanes.

REQUISITS

Nombre de persones per grup: un grup classe o grups de 20-25 persones.

CALENDARI I HORARI

Tot l'any, en funció de la disponibilitat de la companyia.
La durada de l'activitat és 1 hora.

LLOC DE REALITZACIÓ

Teatre Municipal de Banyoles.

PREU

Activitat gratuïta pels centres educatius de la ciutat.
Aportació de l'Ajuntament: equipament, monitoratge i gestió tècnica.

ORGANITZA

Teatre Municipal. Cultura i Patrimoni Cultural. Servei d'Educació.

MONITORATGE

Companyia El Vol del Pollastre.

INSCRIPCIONS

Espai Guia del Blog del Servei d'Educació
<http://educacio.banyoles.cat>



BREU DESCRIPCIÓ DE L'ACTIVITAT

Aquesta activitat vol donar a conèixer l'EMMB com a equipament educatiu i cultural de la ciutat.

Els participants viuran l'experiència musical en primera persona amb una activitat que els farà gaudir del ritme i la música. A través de la percussió corporal, la pràctica de diversos instruments i el treball de la veu crearan junts un tema musical propi. Aquesta activitat pretén fomentar la creativitat dels participants utilitzant la música com a expressió artística i element de cohesió del grup.

OBJECTIUS

- Donar a conèixer l'Ateneu com a equipament musical i cultural de la ciutat.
- Experimentar en primera persona la pràctica musical.
- Fomentar la creativitat i l'expressió artística.

A QUI S'ADREÇA

A nens i nenes de P4 a 6è de primària. L'activitat s'adaptarà per cicles a les edats dels participants.

CALENDARI I HORARI

Durant el segon i tercer trimestre del curs escolar. Matins de 9 a 2/4 d'1 del matí.
Durada de l'activitat segons el cicle educatiu (1-3 hores).

LLOC DE REALITZACIÓ

Ateneu - Centre Municipal d'Estudis Musicals. Plaça Major, 40, Banyoles.

PREU

Activitat gratuïta pels centres educatius de la ciutat.
Aportació de l'Ajuntament: equipament, visita guiada i gestió tècnica.

OBSERVACIONS

Nombre de persones per grup: un grup classe o grups de 20-25 persones. Els responsables acompanyants del grup han d'estar presents en tot moment durant el temps que duri la visita. L'activitat la duran a terme professors/es de l'EMMB.

ORGANITZA

L'Ateneu. Cultura i Patrimoni Cultural. Servei d'Educació.

INSCRIPCIONS

Espai Guia del Blog del
Servei d'Educació
<http://educacio.banyoles.cat>

INFORMACIÓ

L'Ateneu - Centre Municipal d'Estudis Musicals
Plaça Major, 40 - 17820 Banyoles
Tel.: 972 57 60 49
A/e: ateneu@ajbanyoles.org
<http://www.ateneu.banyoles.cat>
<https://emmb.banyoles.cat/>

ACTIVITATS
PER A
GRUPS



BREU DESCRIPCIÓ DE L'ACTIVITAT

L'Ajuntament de Banyoles, juntament amb els centres educatius de la comarca, organitza una campanya de teatre.

S'ofereix un espectacle de teatre per educació infantil i cicle inicial; per a cicle mitjà i cicle superior es programa, alternativament per cursos, una obra de teatre en català i una en anglès, escollida d'acord amb els mestres especialistes d'anglès de la comarca.

Enguany es proposen:

EI-CI: El carreró de les bruixes, *Poca Cosa Teatre*

CM: Billi Banjo, *IPA Productions*

CS: La maleta de l'Agustí, *Farrés Brothers*

OBJECTIUS

- Potenciar el coneixement del llenguatge i la interpretació teatrals.
- Estimular l'assistència a representacions teatrals.
- Transmetre valors i actituds de la vida quotidiana, a través d'aquestes arts.
- Estimular l'aprenentatge de l'idioma anglès, a través dels espectacles teatrals.

A QUI S'ADREÇA

Segon cicle d'EI, CI, CM i CS dels centres educatius de la ciutat i de tota la comarca.

CALENDARI I HORARI

EI, CI: del 23 al 26 de gener de 2017

CM: dimarts 7 de febrer de 2017

CS: divendres 27 de gener de 2017

Posteriorment a la inscripció cada centre rebrà, per carta, la programació de l'activitat.

LLOC DE REALITZACIÓ

Teatre Municipal de Banyoles.

PREU

5€ per infant / 4€ teatre en anglès.

4€ pels alumnes dels centres escolars de la ciutat / 3€ teatre en anglès.

Aportació de l'Ajuntament: 1€ per alumne/a dels centres escolars de la ciutat, transport, equipament i gestió tècnica.

ORGANITZA

Servei d'Educació. Escoles del Pla de l'Estany.

COL-LABORA

Teatre Municipal. Associació Xarxa per a la promoció d'espectacles infantils i juvenils de Banyoles. Consell Comarcal del Pla de l'Estany.

INSCRIPCIONS

Imprès de compromís d'assistència.



BREU DESCRIPCIÓ DE L'ACTIVITAT

L'Ajuntament de Banyoles, juntament amb les escoles de la comarca organitza una campanya de música.

Pel que fa a les audicions, es tracta d'espectacles musicals que combinen la interpretació musical amb elements teatrals per aconseguir muntatges pensats específicament per a públic escolar i escollits d'acord amb els mestres especialistes de música de la comarca.

Enguany es proposen:

EI: Com sona?, *Cromàtica Cia*

CI: Tot bufant, *Pep Gol/Pep Pascual*

CM: Acobla't, *Cobla Marinada*

CS: Música per a Camaleons, *Tòfol Martínez Blues Band*

OBJECTIUS

- Promoure l'educació musical.
- Iniciar l'alumnat en l'audició d'espectacles musicals.
- Transmetre valors i actituds de la vida quotidiana, a través d'aquestes arts.

A QUI S'ADREÇA

EI, CI, CM i CS dels centres educatius de la ciutat i de tota la comarca.

CALENDARI I HORARI

Llar i EI: 28 de febrer, 1 i 2 de març de 2017, matins.

CI: 7 i 8 de març de 2017, matins.

CM: 9 de març de 2017, matí i tarda.

CS: 10 de març de 2017, matí i tarda.

Posteriorment a la inscripció cada centre rebrà, per carta, confirmació del dia i l'hora que els seus alumnes podran participar en aquesta activitat.

LLOC DE REALITZACIÓ

Auditori de l'Ateneu.

PREU

5,5€ per infant.

4,5€ pels alumnes dels centres escolars de la ciutat.

Aportació de l'Ajuntament: 1€ per alumne/a dels centres escolars de la ciutat, transport, equipament i gestió tècnica.

ORGANITZA

Servei d'Educació. Escoles del Pla de l'Estany.

COL·LABORA

Auditori de l'Ateneu. Joan Duch. Consell Comarcal del Pla de l'Estany.

INSCRIPCIONS

Imprès de compromís d'assistència.



BREU DESCRIPCIÓ DE L'ACTIVITAT

Aquesta proposta consta d'una xerrada d'entre una hora i una hora i vint minuts. Els tres components de Lax'n'Busto, combinaran explicacions més didàctiques de la seva feina amb audiovisuals, cançons i exemples pràctics tocats en directe, explicant d'una forma amena i planera cadascun dels passos que han de fer perquè un treball musical vegi la llum. Parlaran de la composició (les idees, com les desenvolupen i quina tecnologia utilitzen a casa), el treball en grup (tocant en directe i explicant com són els seus assajos), la gravació d'un disc en un estudi professional (explicant les seves tècniques) i la seva promoció.

OBJECTIUS

- Responsabilitzar els adolescents i joves que darrera d'un treball musical hi ha tot un procés d'elaboració on els valors com l'esforç, la responsabilitat, la constància, la creativitat i la imaginació formen part de la vida quotidiana del músic professional, així com de qualsevol persona que faci bé la seva feina.
- Reflexionar sobre la dimensió social i cultural de la música i comprendre les seves relacions amb altres àmbits artístics i amb els mitjans de comunicació.
- Participar de forma responsable i proactiva, en activitats musicals organitzades a l'aula, el centre o la comunitat educativa afavorint la cooperació i el treball comú.

A QUI S'ADREÇA

ESO, Batxillerat i Cicles Formatius.

CALENDARI I HORARI

Xerrades: divendres 20 de gener de 2017.

LLOC DE REALITZACIÓ

Auditori de l'Ateneu.

PREU

4€ per alumne.

Aportació de l'Ajuntament: subvenció parcial del cost de l'activitat, equipament i gestió tècnica.

ORGANITZA

Servei d'Educació.

INSCRIPCIONS

Imprès de compromís d'assistència.



BREU DESCRIPCIÓ DE L'ACTIVITAT

L'Aula de Teatre i l'Ajuntament de Banyoles volem explotar al màxim les valuoses possibilitats que ens ofereix la Factoria de les Arts Escèniques oferint quatre propostes didàctiques que combinen tant la descoberta d'aspectes relacionats amb la ciència i la tecnologia (la llum i els seus efectes, el so, el vestuari i l'escenografia, etc.) com amb conceptes i activitats d'interpretació i dramatúrgia. Els participants es convertiran en actors, directors i/o tècnics que hauran de superar reptes de posada en escena mitjançant el treball en equip.

Entenem les tres propostes que oferim com un recorregut curricular; és aconsellable començar per la primera i acabar amb la tercera, d'acord amb el cicle proposat.

OBJECTIUS

- Conèixer l'equipament municipal: l'activitat que s'hi realitza, els diversos espais i l'equipament tècnic.
- Rebre nocions bàsiques del que representa la vessant tècnica d'un espectacle escènic: il·luminació, so, escenografia i vestuari.
- Experimentar amb la llum, el so, la veu, etc.
- Experimentar amb el nostre propi cos com a objecte escènic.

a. Coneixem l'espai de la Factoria d'Arts Escèniques de Banyoles (Cicle Inicial)

Es visita l'espai de la Factoria, per conèixer les seves funcions i interactuar amb diversos elements. S'investiga l'espai i després es realitza una sessió pràctica a la Sala Gran on s'experimenta amb una proposta escenogràfica tot introduint coneixements tècnics de la il·luminació, l'escenografia i el so. Posteriorment els participants es converteixen en objectes de l'espectacle i es proposa un petit joc teatral per acabar entenent millor els conceptes treballats.

b. Juguem a ser actors: Interpretació (Cicle Mitjà i Cicle Superior)

Es juga a ser actors tot interactuant amb l'espai i elements tècnics de la Factoria. S'inicia l'activitat amb una preparació i escalfament, i es fan dos grups per a realitzar un treball de creació: treball de taula a partir d'un guió teatral i tot seguit es posa en escena. Posteriorment els participants es maquillen, es vesteixen de forma molt bàsica i es preparem per fer un treball tècnic. Finalment mostren el resultat als companys.

c. Juguem a ser tècnics: Il·luminació, escenografia, vestuari i tècnics de sala (Cicle mitjà i Cicle Superior)

Es proposa als participants ser tècnics tot interactuant amb l'espai i elements tècnics de la Factoria d'Arts Escèniques. S'inicia l'activitat amb una primera part teòrica i tot seguit es fan dos grups per realitzar una creació. A partir d'una peça musical donada cal dissenyar una escenografia i una il·luminació. Es comença fent un treball de taula on es prenen un seguit de decisions i posteriorment un treball més pràctic tot manipulant elements en un espai escènic determinat. Posteriorment es treballa el disseny de llums tot manipulant focus, filtres i altres materials essencials per la il·luminació. Així mateix es treballen i assagen els canvis escènics i s'aprèn a tirar les llums tot seguint el guió teatral. Finalment es mostra el resultat als companys.

CALENDARI i HORARI De febrer a abril, de 2/4 de 10 a 12 del matí.

LLOC DE REALITZACIÓ La Factoria d'Arts Escèniques de Banyoles.

PREU

Tècnics factoria	Cost Monitoratge	Subvenció Servei d'Educació	Preu a pagar
Cultura	5,6€	3,6€	2€

Aportació de l'Ajuntament: equipament i tècnics, subvenció parcial activitat i gestió tècnica.

ORGANITZA Aula de Teatre de Banyoles. Cultura i Patrimoni Cultural. Servei d'Educació.

INSCRIPCIONS

Espai Guia del Blog del Servei d'Educació
<http://educacio.banyoles.cat>

INFORMACIÓ

Cultura i Patrimoni Cultural

Passeig de la Indústria, 25 - 17820 Banyoles

Tel.: 972 58 18 48 Fax: 972 57 49 17

A/e: cultura@ajbanyoles.org

<http://www.cultura.banyoles.cat>



CONEGUEM LA BIBLIOTECA PÚBLICA (VISITA GUIADA)

LECTURA

LI

ACTIVITATS
PER A
GRUPS

BREU DESCRIPCIÓ DE L'ACTIVITAT

Una visita guiada per tal de conèixer com s'organitza i quins són els serveis que ofereix la Biblioteca.

OBJECTIUS

La promoció i el coneixement dels serveis que ofereix la Biblioteca Pública.
L'impuls de l'ús de la Biblioteca com a espai de cultura, lectura i lleure.

A QUI S'ADREÇA

El, CI, CM, CS, ESO, ESPO dels centres educatius de Banyoles i del Pla de l'Estany. Grups organitzats prèvia inscripció.

* El i CI (P3, P4, P5, 1r i 2n). **Visitem la Biblioteca amb la Rita i els seus amics.**

Arribada al centre escolar d'una carta de presentació i de la Cançó de la Rita.

* CM (3r i 4rt). **Els enigmes de la Biblioteca.**

- Arribada al centre escolar d'una carta de la Rita amb la presentació dels enigmes que hauran de resoldre els infants en la seva visita a la Biblioteca.

- Equips de 2/3 detectius cadascú (poden venir fets des de l'escola o es fan a la Biblioteca).

* CS (5è i 6è). **El gust per aprendre amb els reptes de la Biblioteca.**

- Un matí ple de reptes que s'han de resoldre amb enginy i amb l'ajut dels llibres i dels ordinadors de la Biblioteca com a eines de consulta.

- Equips de 2/3 detectius cadascú (poden venir fets des de l'escola o es fan a la Biblioteca).

* ESO (1r). **La Biblioteca, la teva companya.**

Una explicació centrada en les eines que ofereix la Biblioteca als estudiants:

- El catàleg i el seu funcionament. Com fer reserves i renovacions. El préstec interbibliotecari.

- La connexió via Wifi i els serveis de la Biblioteca electrònica: El meu compte i eBiblio.

- La citació bibliogràfica.

REQUISITS

El nombre màxim de persones, per a cada visita, és de 25 persones (aproximadament).

Els responsables que acompanyen el grup han de ser-hi presents durant tota la visita.

Cal inscriure's prèviament.

CALENDARI I HORARI

Al llarg de tot el curs escolar. La visita guiada oscil·la entre els 45 minuts i l'hora.

Dimarts, dijous i divendres al matí de 9 a 2/4 d'11h (aproximadament).

La Biblioteca s'adaptarà al màxim a les demandes específiques.

PREU

Activitat gratuïta. Aportació de l'Ajuntament: equipament, material didàctic i gestió tècnica.

OBSERVACIONS

Aquesta activitat es complementa amb "Gaudeix llegint".

ORGANITZA

Biblioteca Comarcal del Pla de l'Estany. Cultura i Patrimoni Cultural. Servei d'Educació.

INFORMACIÓ

Biblioteca Comarcal del Pla de l'Estany

C/ Llibertat, 155 1r - 17820 Banyoles

Tel.: 972 57 16 02

A/e: biblioteca@ajbanyoles.org

<http://www.bibgirona.cat/biblioteca/bibliotecadebanyoles>

Facebook: <https://www.facebook.com/bibliotecadebanyoles>

Twitter: <https://twitter.com/BibliotecaBanyo>

INSCRIPCIONS

Espai Guia del Blog del Servei d'Educació

<http://educacio.banyoles.cat>



BREU DESCRIPCIÓ DE L'ACTIVITAT

Us agradaria visitar la Biblioteca i passar-hi una estona divertida? Posem a disposició dels centres educatius de Banyoles i del Pla de l'Estany la Biblioteca perquè, de forma autònoma, hi pugueu gaudir del lleure i la lectura.

CARACTERÍSTIQUES DE L'ACTIVITAT

Una visita lliure (no guiada pel personal de la Biblioteca) que els centres educatius realitzen pel seu compte. Cal inscriure's prèviament.

OBJECTIUS

La promoció dels serveis que ofereix la Biblioteca Pública.
El foment de l'hàbit de lectura dels alumnes de les escoles.
L'impuls de l'ús de la Biblioteca com a espai de trobada per a la lectura.

A QUI S'ADREÇA

EI, CI, CM, CS, ESO i ESPO dels centres educatius de Banyoles i del Pla de l'Estany.

REQUISITS

El nombre màxim de persones, per cada visita, és de 25 persones (aproximadament).
Recomanem per als alumnes de CI, CM i CS realitzar prèviament l'activitat "*Coneguem la Biblioteca*".

CALENDARI I HORARI

Al llarg del curs escolar.
Matins: de dimarts a divendres, de 10 a 13 h.
Tardes: de dilluns a divendres: de 2/4 de 4h a 2/4 de 5h.

PREU

Activitat gratuïta. Aportació de l'Ajuntament: equipament i gestió tècnica.

LLOC DE REALITZACIÓ

Biblioteca Comarcal del Pla de l'Estany.

SOL·LICITUDS I INSCRIPCIONS

Biblioteca Comarcal del Pla de l'Estany.

OBSERVACIONS

Aquesta activitat es complementa amb "*Coneguem la Biblioteca*".

ORGANITZA

Biblioteca Comarcal del Pla de l'Estany. Cultura i Patrimoni Cultural. Servei d'Educació.

INFORMACIÓ

Biblioteca Comarcal del Pla de l'Estany

C/ Llibertat, 155 1r - 17820 Banyoles

Tel.: 972 57 16 02

A/e: biblioteca@ajbanyoles.org

http://www.bibgirona.cat/biblioteca/bibliotecadebanyoles

Facebook: <https://www.facebook.com/bibliotecadebanyoles>

Twitter: <https://twitter.com/BibliotecaBanyo>



BREU DESCRIPCIÓ DE L'ACTIVITAT

La Rita Xuclalletres, la mascota de la Biblioteca, és una gran viatgera i li agrada conèixer els infants de les escoles de Banyoles i del Pla de l'Estany. A més a més, també li encanten les endevinalles i cada mes en proposa una. Entre les butlletes amb la resposta correcta se sortejarà un llibre cada mes.

OBJECTIUS

La dinamització de l'àrea infantil de la Biblioteca Pública.
L'establiment d'una relació d'empatia entre la Biblioteca Pública i els alumnes de les escoles del Pla de l'Estany.
L'establiment d'una relació de complicitat entre la Biblioteca Pública i les diferents biblioteques escolars de cada centre.

A QUI S'ADREÇA

EI, CI, CM, CS dels centres educatius de la ciutat i del Pla de l'Estany.

REQUISITS

La Rita ens visita

El centre educatiu prèviament haurà de sol·licitar la visita de la Rita Xuclalletres.
La visita de la Rita a l'escola pot combinar-se amb la visita que aquestes realitzin a la Biblioteca.
La durada màxima de la visita de la Rita serà d'uns quinze dies (aproximadament).
La Biblioteca intentarà adaptar-se en tot moment a les dates sol·licitades per les escoles.

Endevinalla de la Rita

Mensualment s'enviarà a través del correu electrònic l'Endevinalla de la Rita Xuclalletres a les escoles que hi vulguin participar.
Els centres educatius que ho desitgin també poden realitzar el concurs de l'Endevinalla pel seu compte.
Pot combinar-se la visita a la Biblioteca (*Coneguem la Biblioteca o Gaudeix l'legint*) amb la participació al concurs.

CALENDARI i HORARI

Durant tot el curs escolar.

LLOC DE REALITZACIÓ

A les diferents escoles on viatgi la Rita Xuclalletres i a la Biblioteca Comarcal del Pla de l'Estany.

PREU

Activitat gratuïta. Aportació de l'Ajuntament: equipament, material didàctic i gestió tècnica.

INFORMACIÓ

Biblioteca Comarcal del Pla de l'Estany

C/ Llibertat, 155 1r - 17820 Banyoles

Tel.: 972 57 16 02

A/e: biblioteca@ajbanyoles.org

<http://www.bibgirona.cat/biblioteca/bibliotecadebanyoles>

Facebook: <https://www.facebook.com/bibliotecadebanyoles>

Twitter: <https://twitter.com/BibliotecaBanyo>

INSCRIPCIONS

Espai Guia del Blog del Servei d'Educació

<http://educacio.banyoles.cat>

Bibli
o t e c @
de B A n
y o l e s

BREU DESCRIPCIÓ DE L'ACTIVITAT

Us agradaria disposar d'una col·lecció de llibres àmplia i variada? Trebal·leu un projecte i necessiteu informació específica? Posem a disposició dels centres educatius de Banyoles, entitats i sales de lectura del Pla de l'Estany diferents lots de llibres: contes, còmics o llibres de coneixements de diferents temàtiques.

OBJECTIUS

El foment de l'hàbit de la lectura dels alumnes dels centres escolars.
L'establiment d'una relació profitosa entre la Biblioteca i les escoles de Banyoles i de la comarca.
El suport a les entitats i associacions de Banyoles i comarca en el foment de la lectura.

A QUI S'ADREÇA

EI, CI, CM, CS dels centres educatius de Banyoles i del Pla de l'Estany.

INSCRIPCIONS I REQUISITS

El centre educatiu, l'associació, entitat o sala de lectura haurà de disposar del carnet de préstec i haurà de fer la comanda per telèfon o correu electrònic.
Els responsables dels centres, de les associacions o entitats, si ho desitgen, podran seleccionar els llibres i hauran d'endur-se i de retornar els llibres a través dels seus propis mitjans.
La Biblioteca procurarà adaptar-se, tant com pugui, a les necessitats de cada centre.

CALENDARI I HORARI

Al llarg de tot l'any, amb una notificació prèvia mínima de 7 dies.

LLOC DE REALITZACIÓ

A les diferents escoles o sales de lectura on viatgi el Bagul de llibres.

INFORMACIÓ

Biblioteca Comarcal del Pla de l'Estany

C/ Llibertat, 155 1r - 17820 Banyoles

Tel.: 972 57 16 02

A/e: biblioteca@ajbanyoles.org

<http://www.bibgirona.cat/biblioteca/bibliotecadebanyoles>

Facebook: <https://www.facebook.com/bibliotecadebanyoles>

Twitter: <https://twitter.com/BibliotecaBanyo>

Bibli
o t E c @
de *BAn*
y o L E s

BREU DESCRIPCIÓ DE L'ACTIVITAT

Els actuals gegants són a la ciutat des de 1949 gràcies a una subscripció popular i la majoria de capgrossos s'han anat incorporant a la colla durant la segona meitat del segle XX i algun molt recentment. L'activitat preveu una visita a l'Ajuntament on els infants trobaran la colla de gegants i capgrossos de la ciutat. L'activitat està dinamitzada per tal de fer més propers aquests elements tradicionals de Banyoles.

OBJECTIUS

- Conèixer els gegants i capgrossos de Banyoles.
- Apropar la tradició gegantera als infants de Banyoles.
- Conèixer una tradició popular de la cultura catalana.

A QUI S'ADREÇA

El i CI dels centres educatius de la ciutat i grups organitzats de ciutadans i ciutadanes.

REQUISITS

- Nombre de persones per grup: un grup classe o grups organitzats de 20-25 persones.
- És recomanable realitzar el treball previ a l'aula.

CALENDARI I HORARI

Setmana abans de la Festa Major.

Durada de l'activitat: aproximadament una hora.

LLOC DE REALITZACIÓ

Sala d'Actes de l'Ajuntament de Banyoles.

PREU

Activitat gratuïta.

Aportació de l'Ajuntament: equipament i monitoratge.

ORGANITZA

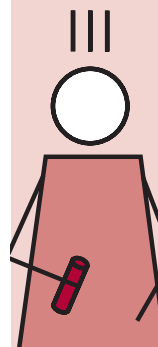
Àrea de Festes. Colla Gegantera de Banyoles. Servei d'Educació.

INSCRIPCIONS

Espai Guia del Blog del Servei d'Educació

<http://educacio.banyoles.cat>

ACTIVITATS
PER A
GRUPS



BREU DESCRIPCIÓ DE L'ACTIVITAT

L'Ajuntament de Banyoles, juntament amb la comissió organitzadora de la Cavalcada de Reis, coordina les visites de les escoles i escoles bressol a l'Ambaixada Reial. En aquest espai hi ha els patges principals, l'objectiu dels quals és preparar l'arribada de SM Els Reis d'Orient.

OBJECTIUS

- Fer una cavalcada més propera, més màgica i més creïble a través de diferents accions.
- Apropar als infants de Banyoles la preparació de la Cavalcada de Reis.

A QUI S'ADREÇA

El dels centres educatius de la ciutat, escoles bressol de la ciutat i altres grups.

CALENDARI I HORARI

Setmana del 12 al 16 de desembre.

LLOC DE REALITZACIÓ

Claustre del Monestir de Sant Esteve, Plaça del Monestir, Banyoles.

PREU

Activitat gratuïta.

Aportació de l'Ajuntament: transport a l'Ambaixada, monitoratge i gestió tècnica.

ORGANITZA

Festes. Servei d'Educació.

INSCRIPCIONS

Espai Guia del Blog del Servei d'Educació
<http://educació.banyoles.cat>

INFORMACIÓ

Festes - Ajuntament de Banyoles

Passeig de la Indústria, 25 - 17820 Banyoles

Tel.: 972 58 18 48

A/e: festes@ajbanyoles.org

<http://cultura.banyoles.cat>

ACTIVITATS
PER A
GRUPS

d ó n a

C o r d a
a la festa

BREU DESCRIPCIÓ DE L'ACTIVITAT

Gàrgoles de Foc és una entitat que fa més de 14 anys que difon la cultura del foc i les tradicions catalanes i que col·labora i dinamitza diversos actes dins el municipi, la comarca i fins i tot més enllà de Catalunya. El bestiari, els diables, les bandes, les eines que utilitzen i la simbologia que representen per a Catalunya són aspectes de la nostra cultura que no sempre es coneixen.

Els centres que participin en aquesta activitat podran gaudir d'una col·laboració de l'entitat en algun dels actes que el centre organitzi.

OBJECTIUS

- Descobrir la cultura del foc, fortament arrelada a Catalunya, i els seus elements i símbols.
- Oferir un espai de participació als infants i joves.

A QUI S'ADREÇA

CM, CS i ESO.

CALENDARI i HORARI

Entre el 10 i el 20 d'octubre de 2016, uns dies abans de la Festa Major.
De 3 a 2/4 de 5 de la tarda.

LLOC DE REALITZACIÓ

Claustre del Monestir de Sant Esteve.

PREU

Activitat gratuïta.
Aportació de l'Ajuntament: equipament, monitoratge.

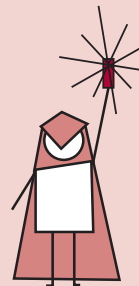
ORGANITZA

Gàrgoles de Foc. Àrea de Festes. Servei d'Educació.

INSCRIPCIONS

Espai Guia del Blog del Servei d'Educació
<http://educacio.banyoles.cat>

ACTIVITATS
PER A
GRUPS



BREU DESCRIPCIÓ DE L'ACTIVITAT

Després de l'embranchada que ens va donar l'organització de la *Biennal del pessebre català* a la nostra ciutat i vist l'èxit i la participació de les entitats, escoles, instituts, etc., aquest any volem continuar ampliant la nostra mostra amb la intenció de millorar i ampliar l'associació que entre tots cada dia fem més gran.

Amb relació als centres educatius i altres grups organitzats, es proposa la **realització d'un pessebre amb material reciclat de tot tipus, de tema lliure i inèdit, per presentar durant el 52è Concurs de Pessebres i Diorames de la nostra Ciutat**, tenint en compte les següents característiques:

- Cada centre o organització només podrà presentar un únic treball.
- El treball s'haurà de realitzar únicament amb material reciclat, de tot tipus.
- El pessebre serà de temàtica lliure.
- Les figures i elements de les obres han de quedar ben subjectades o encolades a una fusta de **60x80 cm** aproximadament que subministrarà l'Associació de Pessebres de Banyoles.
- Cada obra anirà acompanyada del nom del centre o organització, en cartolina blanca de 20x14 cm, lletra Arial 30 negreta.

OBJECTIUS

- Conèixer el món del pessebre, com a element de la cultura i tradició catalana.
- Treballar l'expressió a través d'elements reciclats.
- Fomentar la creativitat i l'expressió artística.

A QUI S'ADREÇA

Centres educatius de la comarca del Pla de l'Estany que hi vulguin participar.

CALENDARI I HORARI

- L'APB recollirà les obres participants la darrera setmana de novembre.
- La presentació es farà el setmana del 6 de desembre a la tarda, al **Monestir de Sant Esteve**.
- L'exposició romandrà oberta del 6 de desembre al 31 de gener (**dates provisionals**).

PREU

Activitat gratuïta. L'APB aporta la base del pessebre i l'organització general. Aportació de l'Ajuntament: espais i gestió de les sol·licituds.

ORGANITZA

Associació de Pessebres de Banyoles. Servei d'Educació.

INSCRIPCIONS

Espai Guia del Blog del Servei d'Educació
<http://educacio.banyoles.cat>

ACTIVITATS
PER A
GRUPS



Associació
de Pessebristes
de Banyoles

BREU DESCRIPCIÓ DE L'ACTIVITAT

Descobrir i repassar, a partir de jocs sonors, els principals conceptes que han canviat la manera d'entendre la música durant el segle XX. Conceptes que ens han aportat les avantguardes artístiques a partir de personatges com John Cage, la Monte Young o Luigi Russolo. Jocs a partir dels instruments, dispositius i les màquines que té Cabosanroque al seu estudi.

OBJECTIUS

L'objectiu de l'activitat és que els nens comprenguin conceptes musicals bàsics com: el silenci, l'absència de silenci, el soroll, l'harmonia, la dissonància, el ritme i finalment l'electrònica: fer-los plantejar què és la música.

A QUI S'ADREÇA

El i CI dels centres educatius de la ciutat i altres grups organitzats. El desenvolupament de l'activitat s'adaptarà a les diferències d'edat pel que fa a la complexitat dels jocs.

REQUISITS

Els grups seran d'un màxim de 25 persones i es necessitarà que vinguin acompanyats de 2 o 3 monitors. Inscripcions limitades.

CALENDARI I HORARI

Del 20 al 31 de març de 2017
Durada de l'activitat: aproximadament una hora.

LLOC DE REALITZACIÓ

El Puntal de les Arts.

PREU

CaboSanRoque	Subvenció Servei Educació	Subvenció Fundació Lluís Coromina	Preu a pagar (per alumne)
5€	1€	2€	2€

Aportació de l'Ajuntament: gestió tècnica i subvenció parcial de l'activitat.

ORGANITZA

CaboSanRoque. Fundació Lluís Coromina. Servei d'Educació.

INSCRIPCIONS

Espai Guia del Blog del Servei d'Educació
<http://educacio.banyoles.cat>



BREU DESCRIPCIÓ DE L'ACTIVITAT

Amb la proposta que s'ofereix des del **Museu Darder** coneixerem i descobrirem les dues parts del museu: ***l'Espai Darder***, que recrea els antics museus de ciències naturals i està ple d'animals i objectes curiosos; i ***l'Espai Estany*** que ens permet conèixer de primera mà les característiques de l'Estany de Banyoles i la conca lacustre, sobretot aquells fenòmens que no podem veure directament passejant per l'Estany.

ACTIVITATS EN EL MATEIX MUSEU

1. Anem al Museu Darder i descobrim l'estany! (EI a ESO)

A través de dinàmiques de descoberta, jocs i activitats adequades per a cada grup d'edat, coneixerem un equipament cultural emblemàtic de la nostra ciutat i descobrirem la seva sorprenent col·lecció de ciències naturals. Es pot fer la visita als dos espais, o només a un; segons convingui. *Durada: 2h.*

2. Mamífers (CI-CM)

A través de diversos enigmes i jocs que es realitzaran a les sales del Museu Darder, diferenciarem els mamífers de la resta d'animals i descobrirem com són, què mengen, on viuen... Tot jugant veurem mamífers d'aquí i de països llunyans i aprendrem a distingir-los. *Durada: 2h.*

3. Món minúscul: insectes (CI-CM)

Introducció al món dels insectes per aprendre a distingir-los d'altres grups d'invertebrats. Descobrirem com són, què mengen, on viuen, com canvien al llarg de la seva vida, i aprendrem a classificar-los. *Durada: 2h.*

ACTIVITATS DE DESCOBERTA DE L'ENTORN. MUSEU I ESTANY

4. Els secrets de l'Estany (EI)

Ajudarem en Blauet a trobar els secrets que amaguen les plantes de l'estany abans que el follet Destraller les talli. Anirem a l'estany amb trenet i tot jugant i observant, aprendrem un munt de coses sobre l'Estany de Banyoles. *Durada: 3h.*

5. Exploradors de l'Estany (CI i CM)

Coneixerem un equipament emblemàtic de la nostra ciutat, el Museu Darder, que ens servirà de punt de partida per conèixer el funcionament del sistema lacustre i per explorar l'estany a través de jocs i experimentacions. *Durada: 3h.*

6. Descobrim els insectes (CI i CM)

Activitat que combina la visita a l'Espai Darder amb un itinerari per l'estany. Us proposem una introducció al món dels insectes per aprendre a distingir-los d'altres grups d'invertebrats i descobrir les seves característiques. Després ens acostarem a la vora de l'Estany per fer-ne una cerca i veure espècimens en viu. *Durada: 2h.*

7. L'Estany, un ecosistema! (CS-ESO)

A través de l'observació, l'anàlisi i la deducció ens aproparem a les característiques de la conca lacustre de l'Estany de Banyoles, el seu funcionament hidrogeològic, la vida animal i vegetal que acull així com les seves principals amenaces. *Durada: 3h.*

REQUISITS

Nombre de persones per grup: un grup classe o grups de 20 a 25 persones.

CALENDARI I HORARI

Tot l'any.

LLOC DE REALITZACIÓ

El Puntal de les Arts.

PREU

El **Servei d'Educació de l'Ajuntament de Banyoles subvenciona una activitat per cada curs escolar** dels centres de Banyoles a escollir entre les que s'ofereixen en el marc del Museu Darder (entorn natural) i el Museu Arqueològic (entorn social). També hi aporta l'equipament i la gestió tècnica.

La **Diputació de Girona** subvenciona dins el programa *Mar als cims*, condicionada a la data de demanda i a criteris propis d'adjudicació. **En cas que la subvenció no s'obtingui, el cost l'assumirà el centre.**

ACTIVITATS EN EL MATEIX MUSEU					
Activitat	CICLE	Cost activitat	subvenció Servei d'Educació	subv. Mar als cims	Preu a pagar
1	EI a ESO	4€	2€	2€	0€ (2€ sense subv Mar als cims)
2,3	CI, CM	4€	2€	2€	0€ (2€ sense subv Mar als cims)
ACTIVITATS DE DESCOBERTA DE L'ENTORN. MUSEU I ESTANY					
Activitat	CICLE	Cost activitat	subvenció Servei d'Educació	subv. Mar als cims	Preu a pagar
4	EI	6,50€	2,50€	2,50€	1,50€ (4€ sense subv Mar als cims)
5, 6	CI, CM	6,50€	2,50€	2,50€	1,50€ (4€ sense subv Mar als cims)
7	CS a ESO	6,50€	2,50€	2,50€	1,50€ (4€ sense subv Mar als cims)

Altres grups escolars: preu a consultar.

ORGANITZA

Museu Darder de Banyoles. Consorci de l'Estany. Servei d'Educació.

EQUIP EDUCATIU:

Arqueolòfic.

INSCRIPCIONS

Espai Guia del Blog del Servei d'Educació

Formulari Arqueolòfic

<http://educacio.banyoles.cat>

INFORMACIÓ

Museu Darder. Espai d'Interpretació de l'Estany

Plaça dels Estudis, 2 - 17820 Banyoles

Tel.: 972 57 44 67 - Fax: 972 57 16 60

A/e: museudarder@ajbanyoles.org

<http://www.museusdebanyoles.cat>

BREU DESCRIPCIÓ DE L'ACTIVITAT

Amb aquesta proposta que s'ofereix des del **Museu arqueològic** volem donar a conèixer les sales d'exposició del mateix museu així com els altres punts d'interès que ens portaran **des del neolític fins a l'edat mitjana**.

ACTIVITATS PER A GRUPS

ACTIVITATS EN EL MATEIX MUSEU

1. Visita al Museu (CI a ESO). A través de jocs, proves i altres dinàmiques descobrirem les característiques principals de la prehistòria i l'antiguitat. *Durada: 1h 30 min.*

2. El tresor de l'Abat Bonitus (Activitat amb titelles) (EI). Amb l'ajuda dels cinc sentits donarem un cop de mà a l'abat Bonitus i al seu ajudant Martirià per retrobar-lo, i pel camí descobrirem un munt de sorpreses. *Durada: 1h.*

3. Animals del passat: excavem-los! (CI o CM). Descobrirem com eren els animals que vivien a les nostres terres fa milions d'anys. Després ens convertirem en paleontòlegs i excavarem un fòssil d'un animal desaparegut. *Durada: 2h.*

4. Avantpassats neandertals: la mandíbula de Banyoles (CM o CS). A través d'un joc i dinàmica veurem l'evolució dels homínids, des dels més antics fins a l'home actual. *Durada: 2h.*

5. Artesans i gremis a l'època medieval (CS, ESO i adults). Ens endinsem en el món medieval per tal de descobrir la societat feudal amb els seus artesans i gremis. Posarem en pràctica un d'aquests artesanats: el vitrall. *Durada: 2h.*

6. Escripura medieval (CS, ESO i adults). Posem en pràctica de l'escripura medieval per tal de descobrir qui escrivia? per què? i què hi deien els documents... tot això en un món amb una estructura social molt marcada. *Durada: 2h.*

ITINERARIS DE DESCOBERTA

7. Ruta de descoberta per la Banyoles medieval (CM-ESO). A través de jocs i altres dinàmiques realitzarem un recorregut que ens portarà a conèixer els elements i edificis patrimonials, així com els personatges més emblemàtics de Banyoles durant l'Edat Mitjana. *Durada: 2h.*

8. Endinsem-nos al jaciment Romà de Vilauba (CS, ESO i adults). Amb dinàmiques i objectes ens passejarem i descobrirem com i qui va habitar a la Vila romana de Vilauba. *Durada: 2h.*

ACTIVITATS AL MONESTIR DE BANYOLES

9. L'Arqueta de Sant Martirià. Un reliquiari medieval (CS, ESO i adults). Descobrirem l'Arqueta de Sant Martirià com un exemple de reliquiari portàtil considerat un gran tresor de l'època medieval. *Durada: 45 min.*

10. Els secrets de l'Arxiu del Monestir (CM,CS, ESO i adults). Coneixerem com es treballa dins de l'Arxiu a partir d'una activitat de recerca i investigació que ens portarà des de la vida dels darrers monjos benedictins del Monestir de St. Esteve de Banyoles, fins als documents originals que ens han arribat d'ells. *Durada 90 min.*

ACTIVITATS AL PARC NEOLÍTIC DE LA DRAGA

11. Visita guiada (CI-CM-CS). Passeig pel Parc Neolític per tal de conèixer qui i com van viure ara fa uns 7400 anys en aquest indret amb entrada a l'interior de les cabanes per tal de veure les reproduccions dels materials trobats en les excavacions terrestres i subaquàtiques. *Durada: 1h.*

12. Visita guiada + taller de ceràmica neolítica (CI). Aprofundirem en els aspectes relacionats amb els recipients fets en diferents materials, els alumnes elaboraran un recipient amb argila tot reproduint tècniques i decoracions que es portaven a terme ara fa uns 7400 anys. *Durada: 2h 30 min.*

13. Visita guiada + taller de mòlta de blat i elaboració de galetes (CM). Després d'una visita al Parc Neolític on aprofundirem amb l'hort i els aspectes d'alimentació, els alumnes, elaboraran farina a partir de la mòlta del blat en molins de pedra per tal de fer-nos unes galetes. *Durada: 2h 30 min.*



14. Visita guiada + taller de cacera (CS). Descobrirem les diferents puntes de projectil de l'època i posarem en pràctica la punteria amb el tir amb arc i el llançament de javelina amb propulsor. *Durada: 2h 30 min.*

15. Visita guiada + taller d'eines i foc (ESO). Aprofundirem en les eines fetes en diferents materials i tècniques, els alumnes elaboraran la seva pròpia eina. Acabarem l'activitat amb una demostració d'encesa de foc. *Durada: 2h 30 min.*

REQUISITS

Nombre de persones per grup: un grup classe o grups de 20 a 25 persones.

CALENDARI i HORARI Tot l'any.

PREU

El **Servei d'Educació de l'Ajuntament de Banyoles** subvenciona una activitat per cada **curs escolar** dels centres de Banyoles a escollir entre les que s'ofereixen en el marc del Museu Darder (entorn natural) i el Museu Arqueològic (entorn social). També hi aporta l'equipament i la gestió tècnica.

La **Diputació de Girona** subvenciona dins el programa *Indika*, condicionada a la data de demanda i a criteris propis d'adjudicació. **En cas que la subvenció no s'obtingui, el cost l'assumirà el centre.**

ACTIVITATS EN EL MATEIX MUSEU					
Activitat	CICLE	Cost activitat	subvenció Servei d'Educació	subv. Indika	Preu a pagar
1	Ei a ESO	3,5€	1,25€	2,25€	0€ (2,25€ sense subv Indika)
2	EI	3,5€	---	2,25€	1,25€
3	CI, CM	4€	1,75€	2,25€	0€ (2,25€ sense subv Indika)
4	CM, CS	4€	1,75€	2,25€	0€ (2,25€ sense subv Indika)
5, 6	CS, ESO, Adults	4€	1,75€ CS 1,25€ ESO i Adults	2,25€	0€ (2,25€ sense subv Indika CS) 0,50€ (2,75€ sense Indika ESO i adults)
ITINERARIS DE DESCOBERTA					
Activitat	CICLE	Cost activitat	subvenció Servei d'Educació	subv. Indika	Preu a pagar
7	CM a ESO	4€	1,75€	2,25€	0€ (2,25€ sense subv Indika)
8	CS, ESO, Adults	4€	1,75€	2,25€	0€ (2,25€ sense subv Indika)
ACTIVITATS AL MONESTIR DE BANYOLES					
Activitat	CICLE	Cost activitat	subvenció Servei d'Educació	subv. Indika	Preu a pagar
9	CS, ESO, Adults	2,5€	0,75€	1,75€	0€ (1,75€ sense subv Indika)
10	CM a ESO Adults	4€	1,75€	2,25€	0€ (2,25€ sense subv Indika)
ACTIVITATS AL PARC NEOLÍTIC DE LA DRAGA					
Activitat	CICLE	Cost activitat	subvenció Servei d'Educació	subv. Indika	Preu a pagar
11	CI a CS	3,50€	1,25€	2,25€	0€ (2,25€ sense subv Indika)
12,13,14	CI a CS	8€	2€ (amb subv Indika) 5€ (sense subv Indika)	4,50€	1,50€ (amb subv Edu+Indika) 3,00€ (sense subv Indika)
15	ESO	8€	---	4,50€	3,50€ (amb subv Indika) 8€ (sense subv Indika)

Altres grups escolars: preu a consultar.
Grups de ciutadans: consultar preus als museus.

ORGANITZA

Museu Arqueològic Comarcal de Banyoles. Cultura i Patrimoni Cultural. Servei d'Educació.

EQUIP EDUCATIU Arqueològic.

INSCRIPCIONS

Espai Guia del Blog del Servei d'Educació
Formulari Arqueològic
<http://educacio.banyoles.cat>

INFORMACIÓ

Museu Arqueològic Comarcal de Banyoles
Plaça de la Font, 11 - 17820 Banyoles
Tel.: 972 57 23 61 - Fax: 972 57 59 61
A/e: macb@ajbanyoles.org
<http://www.museusdebanyoles.cat>

BREU DESCRIPCIÓ DE L'ACTIVITAT

L'Ajuntament de Banyoles vol potenciar la descoberta i el coneixement de l'entorn natural del municipi oferint, en conveni amb l'Escola de Natura, la possibilitat de realitzar activitats i tallers.

Les propostes d'Educació Ambiental que us oferim permeten realitzar activitats de descoberta i coneixement dels espais i fenòmens més singulars que trobem i/o es donen al nostre entorn immediat: la formació del travertí, el funcionament dels recs i de la resta d'estanyols que formen la conca lacustre, l'evolució de l'espai natural al llarg de la història i l'estudi de la dinàmica de l'aigua, entre altres.

ACTIVITATS/TALLERS

Educació Infantil

L'estany ens desperta els sentits
El bosc amic

Cicle Mitjà

La ruta del travertí: de l'estany a les Estunes
La història corre per l'aigua dels recs
L'estany és viu

ESO

Estudi dels ocells de l'estany: anellament*
Descoberta de l'estany de Banyoles
R3C5 2.0

A QUI S'ADREÇA

El (2n cicle), CI, CM, CS, ESO, ESPO i grups organitzats de ciutadans i ciutadanes.

CALENDARI I HORARI Tot l'any. **Aconsellem realitzar-la abans del mes d'abril.

LLOC DE REALITZACIÓ Banyoles i el seu entorn, en funció de l'activitat.

PREU

	Cost activitat	Subvenció Diputació Girona	Descompte conveni Aj. Banyoles	Preu a pagar
mitja jornada	10,00€	2,50€	4,00€	3,50€
Jornada sencera	12,50€	4,00€	4,00€	4,50€
Batxillerat	10,00€	-	5,00€	5,00€*

*Increment per ornitòleg i barques de rem, a les activitats d'anellament i limnologia.

Consulteu facilitats organitzatives i condicions especials pels centres educatius de Banyoles.

Aportació de l'Ajuntament: subvenció parcial del cost de l'activitat i cessió d'espais de gestió de l'Escola de Natura mitjançant conveni i subvenció total de l'activitat R3C5 2.0 per a 4t ESO.

OBSERVACIONS Grup classe o grups de mínim 15 persones.

ORGANITZA

Associació Escola de Natura de l'estany de Banyoles. Medi Ambient. Servei d'Educació.

MONITORATGE Associació Escola de Natura de l'estany de Banyoles.

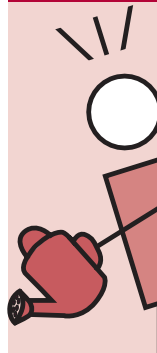
INSCRIPCIONS

Espai Guia del Blog del Servei d'Educació
Formulari Escola de Natura
<http://educacio.banyoles.cat>

INFORMACIÓ

Escola de Natura de Banyoles

Passeig de la Draga, 5 - 17820 Banyoles
Tel. 972 58 13 16 (de 9 a 13 h.)
A/e: correu@escolanaturabanyoles.org
<http://www.escolanaturabanyoles.org>



BUCS DE CIÈNCIA A L'AULA DE NATURA DE L'ESTANY

CIÈNCIA I
TECNOLOGIA
CT4

ACTIVITATS
PER A
GRUPS

BREU DESCRIPCIÓ DE L'ACTIVITAT

Els bucs de ciència són activitats temàtiques que proposen la descoberta de la natura des d'una perspectiva nova i diferent, a través d'experiments, activitats manipulatives, simulacions i jocs.

Existeixen tres propostes diferents que aborden la descoberta del medi natural de manera transversal, partint d'un fil conductor concret.

A QUI S'ADREÇA

El (2n cicle), CI, CM, CS, ESO i grups organitzats de ciutadans i ciutadanes.

CALENDARI I HORARI

Tot l'any. Durada: 2h.

ACTIVITATS/TALLERS

- Els colors (EI/CI)
- Els habitatges (CM/CS)
- El moviment (ESO)

LLOC DE REALITZACIÓ

Aula de Natura de l'Estany - Escola de Natura.

PREU

	Cost activitat	Subvenció Diputació de Girona	Subvenció Serv.Educació Aj.Banyoles	Preu a pagar
Grups classe	5,00€/alumne	2,5€/persona	0,5€/persona	2,00€
Grups menys 20 persones	100,00€	En funció participants	0€	En funció dels participants

Aportació de l'Ajuntament: subvenció del Servei d'Educació d'una part de l'activitat i de cessió d'espais de gestió de l'Escola de Natura mitjançant conveni.

OBSERVACIONS

Grup classe.

ORGANITZA

Associació Escola de Natura de l'estany de Banyoles. Medi Ambient. Servei d'Educació.

MONITORATGE

Associació Escola de Natura de l'estany de Banyoles.

INSCRIPCIONS

Espai Guia del Blog del Servei d'Educació

Formulari Escola de Natura

<http://educacio.banyoles.cat>

INFORMACIÓ

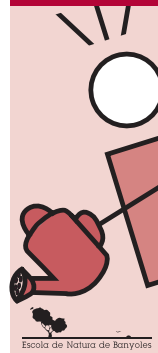
Escola de Natura de Banyoles

Passeig de la Draga, 5 - 17820 Banyoles

Tel. 972 58 13 16 (de 9 a 13 h.)

A/e: correu@escolanaturabanyoles.org

<http://www.escolanaturabanyoles.org>



BREU DESCRIPCIÓ DE L'ACTIVITAT

Al llarg de la història de Banyoles, la presència de l'estany i dels recs de desguàs, ha donat peu al desenvolupament de diverses activitats i oficis lligats a l'aigua.

La fabricació de paper, el tint de draps i llanes, l'elaboració d'estris amb diversos teixits vegetals en són alguns exemples. Ens transportarem a l'època que es van iniciar, els coneixerem i n'aprendrem els secrets.

A QUI S'ADREÇA

El (2n cicle), CI, CM, CS, ESO i grups organitzats de ciutadans i ciutadanes.

CALENDARI I HORARI

Durant tot el segon trimestre escolar.

ACTIVITATS/TALLERS

- Fem paper: Reciclatge de paper usat (EI, CI, CM, CS i ESO).
- Fem Tint: Tinció d'un fulard aplicant decoracions naturals. (CI, CM, CS i ESO).
- Cistells: Fabricació de cistells amb vímet. (CM, CS i ESO).

LLOC DE REALITZACIÓ

El propi centre.

PREU

	Cost activitat	Subvenció Diputació de Girona	Subvenció Serv.Educació Aj.Banyoles	Preu a pagar
Grups classe	5,00€/alumne	2,50€/persona	0,5€	2,00€
Grups menys 20 persones	100,00€/grup	En funció participants	0€	En funció dels participants

Aportació de l'Ajuntament: subvenció del Servei d'Educació d'una part de l'activitat, cessió d'espais de gestió de l'Escola de Natura mitjançant conveni.

OBSERVACIONS

Grup classe o grups de mínim 15 persones.

ORGANITZA

Associació Escola de Natura de l'estany de Banyoles. Medi Ambient. Servei d'Educació.

MONITORATGE

Associació Escola de Natura de l'estany de Banyoles.

INSCRIPCIONS

Espai Guia del Blog del Servei d'Educació

Formulari Escola de Natura

<http://educacio.banyoles.cat>

INFORMACIÓ

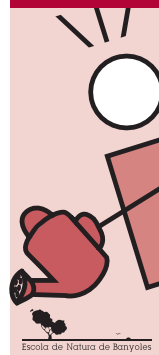
Escola de Natura de Banyoles

Pg. de la Draga, 5 - 17820 Banyoles

Tel. 972 58 13 16 (de 9 a 13 h.)

A/e: correu@escolanaturabanyoles.org

<http://www.escolanaturabanyoles.org>



BREU DESCRIPCIÓ DE L'ACTIVITAT

Banyoles és una ciutat íntimament lligada a un entorn natural molt especial. La conscienciació dels ciutadans per la cura del medi ambient és fonamental per mantenir una equilibri entre entorn i ciutat. Per aquest motiu l'Ajuntament de Banyoles, i més concretament la regidoria de Medi Ambient, creu en la necessitat d'informar i sensibilitzar contínuament als ciutadans sobre la importància del medi ambient.

Aquest apartat recull totes les propostes (projectes, campanyes i activitats puntuals) de temàtica mediambiental (residus, aigua, mobilitat, ecologia...) que busquen potenciar canvis d'hàbits i actituds entre els participants.

OBJECTIUS

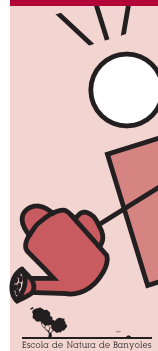
- Posar de manifest la fragilitat del medi ambient.
- Conscienciar al ciutadans de l'efecte directe que tenen els actes quotidians sobre el medi ambient.
- Provocar canvis d'hàbits entre els habitants de Banyoles.

A QUI S'ADREÇA

Als centres educatius de la ciutat, grups organitzats així com a tots els ciutadans i ciutadanes.

PROPOSTES

NOM	TIPOLOGIA	PÚBLIC	PREU	DURADA	DESCRIPCIÓ
R3C5 2.0	Campanya escolar	4t ESO	0€ subvenciona Àrea de Medi Ambient (curs 16-17)	3-4 sessions	Anàlisi i avaluació de l'estat dels recs a través d'eines 2.0
NO L'EMBOLIQUIS	Activitat puntual	PRI/ESO	55 €/grup classe	1 hora	Sessió dinamitzada sobre la importància de la reducció de residus
LES 3R...LA SOLUCIÓ!	Activitat puntual	PRI/ESO/ADULTS	105€/grup classe	2 hores	Visita dinamitzada a l'abocador i deixalleria
FEM COMPOST!	Activitat puntual	PRI/ESO/ADULTS	55 €/grup classe	1 hora	Sessió dinamitzada d'iniciació al compostatge
MILLOREM EL NOSTRE COMPOST	Activitat puntual	PRI/ESO/ADULTS	55 €/grup classe	1 hora	Assessorament i perfeccionament de l'autocompostatge
QUE ELS PEUS ET PORTIN	Activitat puntual	CM	A consultar	3 hores	Activitat sobre mobilitat sostenible



Escola de Natura de Banyoles

CALENDARI i HORARI A consultar segons el cas.

LLOC DE REALITZACIÓ Banyoles i el seu entorn, en funció de l'activitat.

PREU

Consultar la taula anterior.

Aportació de l'Ajuntament: cessió d'espais de gestió de l'Escola de Natura mitjançant conveni i subvenció del Projecte Ambiental R3C5 2.0 per part de l'Àrea de Medi Ambient de l'Ajuntament de Banyoles als grups escolars de Banyoles.

ORGANITZA Regidoria de Medi Ambient de l'Ajuntament de Banyoles.

COORDINACIÓ i MONITORATGE Associació Escola de Natura de l'estany de Banyoles.

INSCRIPCIONS

Espai Guia del Blog del Servei d'Educació

Formulari Escola de Natura

<http://educacio.banyoles.cat>

BREU DESCRIPCIÓ DE L'ACTIVITAT

L'Associació Astrobanyoles ofereix aquesta activitat als centres educatius de la ciutat amb la finalitat de donar a conèixer diferents elements relacionats amb l'astronomia, els astres i els seus moviments, tot fent participar els alumnes de petites experiències. La participació en aquesta activitat inclou la possibilitat de realitzar un taller familiar nocturn per contemplar els estels.

Es pot acordar prèviament amb l'associació Astrobanyoles quin tema es vol treballar.

OBJECTIUS

- Donar a conèixer conceptes bàsics d'astronomia
- Fomentar l'interès i la curiositat pel cel i els seus elements.

A QUI S'ADREÇA

EI, CI, CS, ESO i ESPO (un cicle per centre).

REQUISITS

L'entitat pot portar a terme un màxim de quatre sessions d'aquest astrotaller a l'any. Per això recomanem als centres que s'organitzin per a gaudir d'aquesta activitat cada dos cursos i que se'n puguin beneficiar el màxim d'alumnes possible. A cada sessió s'hi poden inscriure un màxim de 50 alumnes d'un mateix centre.

En cas de pluja o mal temps l'observació es farà en un espai interior on el centre disposi d'ordinador i projector, on caldrà instal·lar el programa **Stellarium**.

CALENDARI I HORARI

De novembre a març, preferentment els divendres per poder organitzar el taller nocturn el mateix vespre.

LLOC DE REALITZACIÓ

Espai gran del mateix centre i taller nocturn en un espai exterior que es concretarà prèviament amb el centre.

PREU

Gratuït.

Aportació de l'Ajuntament: gestió tècnica i subvenció total de l'activitat en conveni amb Astrobanyoles.

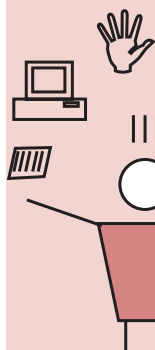
ORGANITZA

Astrobanyoles. Servei d'Educació.

INSCRIPCIONS

Espai Guia del Blog del Servei d'Educació
<http://educacio.banyoles.cat>

ACTIVITATS PER A GRUPS





BREU DESCRIPCIÓ DE L'ACTIVITAT

Robòtica Banyoles és un projecte col·lectiu coordinat pel Servei d'Educació de l'Ajuntament de Banyoles i els centres educatius per impulsar i fomentar la tecnologia i la robòtica des d'una perspectiva creativa i emprenedora.

Inscriure's en aquesta activitat implica participar en un grup de treball format pel Servei d'Educació i professors de cada centre interessats en aquest àmbit que al llarg del curs planificarem i desenvoluparem el projecte.

En línies generals el projecte consisteix en realitzar algunes accions formatives amb el professorat i planificar diverses activitats amb els infants i joves sobre tecnologia i el llenguatge de programació des d'una perspectiva d'aprenentatge competencial i desenvolupament de la creativitat, el treball cooperatiu i l'actitud emprenedora. També es planteja com un element important el vincle entre el món educatiu i el teixit empresarial. El projecte tanca el curs amb una activitat de cloenda col·lectiva.

OBJECTIUS

- Donar suport als centres interessats en incorporar la robòtica i el llenguatge de programació com una eina de treball per a desenvolupar les competències i la creativitat ens els joves.
- Fomentar entre els joves l'interès per la tecnologia.
- Impulsar un projecte de ciutat que fomenti la creativitat, la tecnologia, l'emprenedoria i creïï xarxa entre centres i empreses del sector.

A QUI S'ADREÇA

A tots els centres, especialment educació secundària.

REQUISITS

- Un professor o tutor de referència implicat en el projecte, que participi en un grup de treball per anar construint plegats el projecte.
- Compromís del centre de participar en una acció formativa i en una activitat de cloenda, si així ho acorda el grup de treball.
- Compromís d'una petita aportació del centre per a l'adquisició de material.
- Compromís de continuïtat.

CALENDARI I HORARI

El grup de treball amb els professors de referència es reunirà presencialment tres vegades l'any per planificar el curs. El projecte es desenvoluparà dins l'horari lectiu, a criteri del centre.

LLOC DE REALITZACIÓ Al mateix centre escolar.

PREU

Pendent de concretar una aportació per part dels centres i una per part de l'Ajuntament.

ORGANITZA Servei d'Educació.

COL-LABORA Innova Didàctic.

INSCRIPCIONS

Espai Guia del Blog del Servei d'Educació
<http://educacio.banyoles.cat>

BREU DESCRIPCIÓ DE L'ACTIVITAT

Tallers en els quals es treballen aspectes tant sociològics com emocionals relacionats amb les desigualtats, la violència de gènere i la construcció de la masculinitat i feminitat, les agressions sexuals, la violència entre companys i companyes i la resolució de conflictes, partint de situacions vivencials diverses.

a. JUUL, què t'ha passat? (1r ESO) Durada: 2h.

A través de la dramatització d'un conte es treballarà sobre la violència entre iguals, abordant els següents continguts:

- Actituds socials davant l'ús de la violència.
- Tipus de violència, parant més atenció als que queden més amagats per la seva subtilitat.
- Importància del posicionament personal (qui i quan es participa de la violència, desigualtat de poder, estats emocionals que genera...).
- Situacions d'abús.
- Eines i recursos per fer front a una situació d'abús.

b. Un dia més a l'infern (2n ESO) Durada: 2h.

A través d'una representació teatralitzada pretén treballar la violència entre iguals, abordant els següents continguts:

- Responsabilitat de cadascú en les situacions de violència (vinculat als drets i deures).
- Tipus de violència i nivell al qual es donen.
- Efectes que pot provocar la violència ens els diferents agents que hi intervenen.
- Alternatives per a la resolució de conflictes i davant les situacions de violència.

c. L'IM-possible joc de la parella (3 ESO) Durada: 2h

A partir d'una metodologia dinàmica i participativa, posarem en qüestió conceptes adquirits sobre:

- Mites i creences sobre l'amor romàntic.
- Estereotips i rols en la parella en funció del sexe/gènere.
- Indicadors d'abús.
- Tipus de violència.
- Relació dels mites de l'amor romàntic i els estereotips de gènere amb la violència.

d. Teatre Fòrum "Et Planto" (4t ESO / 1r Batxillerat) Durada: 2h

Et planto és un espectacle de de la companyia de Banyoles *El Vol del Pollastre* que parla del desig, la necessitat de retenir allò que desitgem i de com, una vegada retingut, deixa de ser desitjat.

La Júlia ha decidit que ja en té prou. El deixa. Les plantes inunden el pis i ella s'ofega entre les seves fulles. Ell és estàtic, avorrit, ocupat en classificar bonsais, incapaç d'entendre l'esperit lliure i camaleònic de la noia. La ruptura els submergirà a tots dos en un univers laberíntic de llocs comuns i de *déjà vu*'s. Els intents desesperats del noi per fer tornar la Júlia desdibuixaran la seva personalitat, convertint-lo en allò que no és i fent-lo encapçalar una persecució hilarant enmig d'un mosaic sobre la pròpia identitat. *Et planto* és un joc de nines russes, una comèdia esbocinada, una història d'amor en espiral que intenta sobreviure trasplantant els seus protagonistes les vegades que faci falta.

A QUI S'ADREÇA ESO i Batxillerat.

CALENDARI Octubre a juny. El Teatre Fòrum es portarà a terme el 26 i 27 de gener a la Factoria d'Arts Escèniques, segons disponibilitat d'aforament.

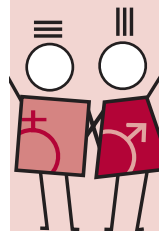
LLOC DE REALITZACIÓ Centres Escolars de Secundària de la Comarca del Pla de l'Estany.

PREU Els tallers són gratuïts. L'oferta estarà limitada a la disponibilitat de subvenció. Una vegada rebudes totes les sol·licituds comunicarem quines es poden atendre.

ORGANITZA Programa d'Accions Contra la Violència. Àrea de Benestar Social del Consell Comarcal del Pla de l'Estany. Àrea de Joventut i Servei d'Educació de l'Ajuntament de Banyoles.

INSCRIPCIONS

Espai Guia del Blog del Servei d'Educació
<http://educacio.banyoles.cat>



BREU DESCRIPCIÓ DE L'ACTIVITAT

Explicar com els joves poden i han de ser actius en el marc de la Unió Europea assumint que és el seu espai comú. Per tant, han de tenir uns coneixements bàsics de la història i institucions de la UE, i saber quines eines i oportunitats tenen al seu abast. Especialment, s'introduirà el programa Erasmus +, en base l'actual estratègia Europa 2020, incidint sobretot en la necessitat de parlar idiomes, adquirir noves capacitats i competències i assumir el concepte de la mobilitat al llarg de la seva vida acadèmica, professional i laboral. Facilitar les dades de contacte del Centre Europe Direct Girona, com la seva finestra de proximitat de la UE a les comarques gironines.

OBJECTIUS

- Coneixements bàsics de la Unió Europea.
- Explicar com ser actius a la Unió Europea.
- Programa Erasmus + i altres.
- Eines, idiomes i oportunitats.

A QUI S'ADREÇA

ESO, ESPO.

CALENDARI I HORARI

Durant tot el curs escolar.

Durada de l'activitat: 1 hora i mitja aproximadament.

REQUISITS

Hi ha un límit de grups per participar en aquesta activitat, per la qual cosa s'establiran uns criteris de prioritització en el cas que no es puguin atendre totes les sol·licituds.

LLOC DE REALITZACIÓ

Una aula amb suport per connexió a Internet i projector.

PREU

Activitat gratuïta. Aportació de l'Ajuntament: gestió de l'activitat.

ORGANITZA

Europe Direct Girona (Universitat de Girona).

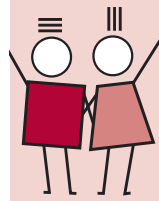
INSCRIPCIONS

Espai Guia del Blog del Servei d'Educació
<http://educacio.banyoles.cat>

INFORMACIÓ

Europe Direct Girona

Parc Científic i Tecnològic de la Universitat de Girona
C/ Pic de Peguera, 15 - 17003 Girona
Tel.: 972 41 82 18 / 673 00 46 84 ext. 9057 (Eva Monge)
A/e: europedirectgirona@udg.edu
<http://europedirect.udg.edu/>



TEIXIDORES D'HISTÒRIA: LA MEMÒRIA DE LES DONES I EL TREBALL

CONVIVÈNCIA
I CIUTADANIA
C3

BREU DESCRIPCIÓ DE L'ACTIVITAT

Teixidores d'Història és un projecte de recuperació de la memòria col·lectiva de les dones del Pla de l'Estany que van viure en una època marcada per la postguerra i la Dictadura franquista. D'aquest projecte ha sorgit un documental on les dones, en primera persona, donen testimoni del temps passat a l'escola, les primeres experiències en el món del treball o les condicions que hi havia a les fàbriques de fa cinquanta anys.

Per fer l'activitat caldrà visionar, prèviament, el documental:

www.youtube.com/watch?v=ntqq176uykE

Posteriorment, i el dia que de l'activitat, es farà una breu exposició per contextualitzar les temàtiques, que s'hi tracten, el passí de breus fragments del documental per refrescar els temes a tractar i un col·loqui entre les protagonistes i l'alumnat. L'activitat està prevista que duri una hora.

OBJECTIUS

- Conèixer les condicions de vida i de treball sota el franquisme.
- Conèixer l'aportació que han fet les dones al treball de la comarca i al desenvolupament econòmic actual.
- Conèixer les imposicions socials i culturals que tenien les dones en la postguerra i sota el règim de Franco.
- Diàleg intergeneracional.

A QUI S'ADREÇA

6è de primària i 3r i 4t d'ESO dels centres educatius de la ciutat.

REQUISITS

- Nombre de persones per grup: un grup classe o grups organitzats de 20-25 persones.
- És recomanable realitzar el treball previ a l'aula sobre un guió que el mateix equip del projecte facilitaria.

CALENDARI I HORARI

Tot l'any. Durada de l'activitat: aproximadament una hora.

LLOC DE REALITZACIÓ

A la classe o bé en l'espai que faciliti l'entitat interessada.

PREU

Activitat gratuïta.

Aportació de l'Ajuntament: gestió tècnica.

ORGANITZA

Àrea Benestar Social del Consell Comarcal del Pla de l'Estany.

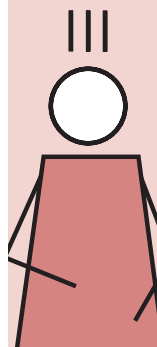
Àrea d'Acció Social i Servei d'Educació de l'Ajuntament de Banyoles.

INSCRIPCIONS

Espai Guia del Blog del Servei d'Educació

<http://educacio.banyoles.cat>

ACTIVITATS
PER A
GRUPS



BREU DESCRIPCIÓ DE L'ACTIVITAT

Dins el Pla de Seguretat Viària de Banyoles proposem un programa d'activitats per a promoure l'educació per la mobilitat segura. Les activitats es portaran a terme mitjançant metodologies adequades a l'edat dels participants. Les activitats consistiran en presentar situacions de la via quotidiana a través d'una maqueta, un dilema, una lectura o una projecció breu i a partir d'aquí es plantejarà un debat per treballar la percepció del risc, l'autoconscienciació, la influenciabilitat i la presa de decisions.

OBJECTIUS

- Afavorir l'autoconsciència de les persones, l'autoprotecció i la prevenció.
- Identificar factors i comportaments de risc.
- Afavorir l'aplicació de mesures preventives.
- Augmentar la seguretat en els desplaçaments.

A QUI S'ADREÇA EI, CI, CM i CS.

REQUISITS

Nombre de persones per grup: un grup classe o grups entre 15 i 25 persones.

ACTIVITATS

P3, P4 i P5

- Coneguem la comissaria de la Policia Local
- Presentem els vehicles policials (al centre)

CALENDARI i HORARI

Aquestes activitats es podran fer durant tot l'any, de dilluns a divendres, matí o tarda, en funció del calendari de la Policia Local.

ACTIVITATS

CI

- 1r: Construïm la nostra ciutat
- 2n: Les tres bessones

CM

- 3r: Baixem del cotxe
- 4t: Un dia amb bicicleta

CS

- 5è: Dilema: El Repte
- 6è: Dilema: La sortida amb bicicleta

CALENDARI i HORARI

De febrer a maig. Dilluns, dimarts i divendres, de les 10 a 2/4 d'1 del matí.

Durada de l'activitat: Aproximadament una hora per sessió, tot i que és variable en funció de l'activitat.

LLOC DE REALITZACIÓ

Als centres escolars, espais interiors i en alguns casos al carrer o a les dependències policials.

PREU

Activitat gratuïta. Aportació de l'Ajuntament: Equipament, monitoratge i gestió tècnica.

ORGANITZA

Policia Local i Servei d'Educació.

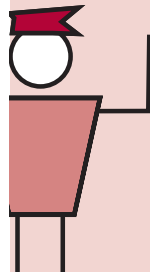
INSCRIPCIONS

Espai Guia del Blog del Servei d'Educació
<http://educacio.banyoles.cat>

INFORMACIÓ

Policia Local

Av. Països Catalans, 236-238 - 17820 Banyoles
Tel.: 972 57 57 57 Fax: 972 57 57 07
A/e: policialocal@ajbanyoles.org
<http://www.banyoles.cat>



BREU DESCRIPCIÓ DE L'ACTIVITAT

Es tracta de realitzar un recorregut guiat per les instal·lacions del Parc de Bombers de la ciutat, conèixer quines tasques realitzen els bombers en la prevenció i extinció d'incendis, salvament i els mitjans i eines que utilitzen per a realitzar la seva feina.

Per a l'educació secundària, l'activitat **Els bombers i les ciències** ens proposa diferents problemes i casos ambientals en les actuacions habituals dels bombers i la seva resolució.

OBJECTIUS

- Aprendre normes de prevenció d'incendis i els perills del foc.
- Conèixer quines són les tasques que realitzen els bombers de la nostra ciutat durant una jornada de treball.
- Introduir conceptes bàsics de prevenció d'incendis d'una manera transversal, dins del marc de treball a l'aula de les assignatures de matemàtiques, ciències, física, química o tecnologia (ESO).

A QUI S'ADREÇA

EI, CI i ESO dels centres educatius de la ciutat, docents d'educació secundària i grups organitzats de ciutadans i ciutadanes.

REQUISITS

Nombre de persones per grup: un grup classe o grups de fins a 30 persones.

CALENDARI I HORARI

Tot l'any (excepte de l'1 de juny al 30 de setembre).

Divendres de 2/4 de 10 del matí a 1 del migdia.

Durada de l'activitat: 112 minuts dins de la franja horària de 09:30 a 13:00.

LLOC DE REALITZACIÓ

Parc de Bombers de Banyoles.

PREU

Activitat gratuïta.

Aportació de l'Ajuntament: subvenció transport.

OBSERVACIONS

Per preparar prèviament l'activitat o treballar-la posteriorment trobareu més informació a: gencat.cat/interior/bombers/visitemelparcdebombers.

ORGANITZA

Parc de Bombers. Generalitat de Catalunya. Servei d'Educació.

INFORMACIÓ

Parc de Bombers de Banyoles

Camí de Puigpalter, s/n

17820 Banyoles

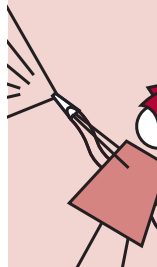
Tel.: 972 58 20 85 / 972 18 24 00

<http://gencat.cat/interior/bombers/visitemelparcdebombers>

INSCRIPCIONS

Espai Guia del Blog del Servei d'Educació

<http://educacio.banyoles.cat>



BREU DESCRIPCIÓ DE L'ACTIVITAT

Visita a la comissaria de Mossos on es podrà veure la feina diària de la Policia, visitant les àrees de: Planificació, Oficina atenció al ciutadà (oficina de denúncies), Sala operativa de comunicació i control, sala de briefing i zones d'escorcoll detinguts i garjoles. També a la zona d'aparcament s'ensenyen els vehicles policials on els nens i nenes poden pujar i observar-los de prop. Si s'escau, i es preveu que no causarà cap molèstia, activem senyals acústiques. Mitjançant una presentació de diapositives, s'explica la tasca que desenvolupen i les diferents unitats que componen el cos de Mossos d'Esquadra.

OBJECTIUS

- Donar a conèixer els serveis que ofereix la Policia de la Generalitat - Mossos d'Esquadra (PG-ME).
- Resoldre tots aquells dubtes que puguin sorgir sobre el funcionament de les denúncies, competències de la PG-ME, treball conjunt amb les policies locals, i altres.

A QUI S'ADREÇA

P4, P5, CI, ESO, Batxillerat i Cicles Formatius de Grau Mitjà dels centres educatius de la ciutat. Si algun centre per motius de dificultat de mobilitat no pot desplaçar-se fins la comissaria, nosaltres anem a l'escola amb un vehicle policial i fem una breu explicació de la tasca de la Policia.

REQUISITS Nombre de persones per grup: un grup classe.

CALENDARI I HORARI

Tots els dies de la setmana; matí o tarda.
Durada aproximada d'entre una hora i una hora i mitja.

LLOC DE REALITZACIÓ Dependències de la PG-ME

PREU Activitat gratuïta.

ALTRES ACTIVITATS QUE ORGANITZA LA PG-ME

L'objectiu d'aquestes presentacions és fer arribar de primera mà tota aquella informació que ajudi a la Comunitat Educativa a prevenir fets dels quals pot ser víctima, donar eines de qualitat i conèixer la seva policia. Els/Les professionals que realitzen les activitats preventives dintre de les aules són tècnics en seguretat i responsables de les **Oficines de Relació amb la Comunitat** i/o dels **Grups d'Atenció a la Victima** de la seva comissaria de referència. També es poden realitzar aquestes activitats en període d'estiu a través dels casals de joventut.

- Internet Segura per a la protecció del menor.
- Situacions de risc per a joves.
- Internet Segura per a Pares i Mares.
- Drogues. Prevenció d'infraccions i situacions de risc.
- Presentació tasca dels Mossos d'Esquadra.
- Violència masclista. Com comença tot?
- Prevenció de les conductes discriminatòries. La importància de saber conviure.
- Comença el joc. Aproximació a les normes i lleis per alumnes de 2n d'ESO.

Per sol·licitar aquestes xerrades o presentacions heu de contactar amb l'**Oficina de Relació amb la Comunitat** de la comissaria de Banyoles - Pla de l'Estany, al correu electrònic itpg424@gencat.cat, o al telèfon 972 18 16 50, sol·licitant l'extensió 61329.

ORGANITZA Policia de la Generalitat - Mossos d'Esquadra. Servei d'Educació.

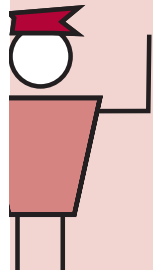
INSCRIPCIONS

Espai Guia del Blog del Servei d'Educació
<http://educacio.banyoles.cat>

INFORMACIÓ

PG-Mossos d'Esquadra

Pg. de La Farga, s/n - 17820 Banyoles
Tel.: 972 18 16 50 Fax: 972 57 08 41
A/e: itpg424@gencat.ca



BREU DESCRIPCIÓ DE L'ACTIVITAT

Aquest és un projecte que des de fa uns anys, l'escola de Can Puig desenvolupa de manera transversal en algunes de les assignatures.

Amb aquesta activitat es podran conèixer els orígens del nostre mercat, aprendre els valors que ens pot aportar aquesta activitat comercial i social i, sobretot, descobrir in situ l'activitat que es dona al mercat.

OBJECTIUS

- Descobrir la història del mercat de Banyoles.
- Conèixer i valorar una de les activitats socials, econòmiques i humanes més significatives de la ciutat.
- Aprendre a moure's per la ciutat en una situació de variació de l'entorn.

A QUI S'ADREÇA

CS.

CALENDARI I HORARI

A concretar.

PREU

Activitat gratuïta.

LLOC DE REALITZACIÓ

Sessió de preparació de l'activitat a l'escola i desenvolupament al lloc on es realitza el mercat.

OBSERVACIONS

No cal sol·licitud ni inscripció, ja que es tracta d'una activitat que es realitza de forma lliure. Es pot demanar informació sobre el seu funcionament a l'escola Can Puig.

ORGANITZA

Escola Can Puig. Servei d'Educació.

INFORMACIÓ

Escola Can Puig

C/ Salvador Espriu, s/n - 17820 Banyoles

Tel. i Fax: 972 57 44 65

A/e: b7005182@xtec.cat

<http://blocs.xtec.cat/ceipcanpuig>

ACTIVITATS
PER A
GRUPS



BREU DESCRIPCIÓ DE L'ACTIVITAT

És molt important que des de ben petits els nens i nenes aprenguin a alimentar-se bé, és a dir, menjar bo, sa i variat. Per això és bàsic que explorin i gaudeixin de l'alimentació amb tots els sentits: mirar, tocar, olorar, tastar i cuinar. L'alimentació no consisteix només amb la ingesta d'aliments, sinó que també en formen part el cultiu dels aliments, la collita, l'elaboració, la condimentació, la combinació gustativa dels aliments, la presentació al plat, etc.

A la Guia de Recursos Educatius oferim activitats relacionades amb el cultiu i la collita dels aliments com ara posar en funcionament un hort, descobrir el mercat, etc. Amb la col·laboració del restaurant Vora Estany proposem una activitat que completi aquesta part inicial de l'alimentació. Aquesta activitat consisteix amb una visita a les instal·lacions del restaurant, taller d'elaboració d'un plat i treball sobre els valors relacionats amb l'alimentació. Al final de l'activitat, els participants podran menjar-se el plat elaborat al restaurant.



OBJECTIUS

- Promoure hàbits d'alimentació saludable.
- Descobrir l'art de la cuina.
- Practicar la preparació bàsica d'aliments.
- Promoure l'ús dels cinc sentits a l'hora d'elaborar receptes i combinar gustos, olors, textures i colors.

A QUI S'ADREÇA

CM dels centres educatius de Banyoles.

La participació a l'activitat s'ajustarà en funció de la demanda rebuda.

CALENDARI I HORARI

Els dimecres. Del 15 de febrer al 31 de març de 2017.

L'activitat té una durada de 2 hores i acabarà, com a molt tard, a les 12 del migdia.

LLOC DE REALITZACIÓ

Restaurant Vora Estany.

PREU

Gratuït pels centres escolars de Banyoles.

Aportació de l'Ajuntament: monitoratge i material. Aportació de Vora Estany: personal de cuina, material i equipament.

ORGANITZA

Restaurant Vora Estany. Servei d'Educació.

INSCRIPCIONS

Espai Guia del Blog del Servei d'Educació
<http://educacio.banyoles.cat>

INFORMACIÓ

Restaurant Vora Estany

Passeig Antoni Gaudí, 3 - 17820 Banyoles

Tel.: 972 57 63 53

A/e: info@voraestany.com

<http://www.voraestany.com>

BREU DESCRIPCIÓ DE L'ACTIVITAT

Es tracta d'una visita guiada que pretén apropar i donar a conèixer l'Ajuntament, la seva funció, la seva organització i funcionament bàsic, els seus serveis, etc. als ciutadans i ciutadanes de Banyoles.

Hi ha la possibilitat de complementar la visita amb un joc de simulació que el grup hauria de preparar prèviament.

OBJECTIUS

- Apropar l'Ajuntament als alumnes i als ciutadans i ciutadanes de Banyoles.
- Donar a conèixer l'organització i funcionament bàsic de l'Ajuntament i els seus òrgans i serveis.

A QUI S'ADREÇA

CI i CM, dels centres educatius de la ciutat i grups organitzats de ciutadans i ciutadanes.

REQUISITS

- Nombre de persones per grup: un grup classe o grups de 20-25 persones.
- Pels centres escolars és convenient preparar l'activitat amb el material complementari.

CALENDARI I HORARI

Tot l'any de 9 a 11 del matí. Durada de l'activitat: aproximadament una hora pels centres escolars i 30 minuts pels altres grups.

LLOC DE REALITZACIÓ

Ajuntament de Banyoles.

PREU

Activitat gratuïta.

Aportació de l'Ajuntament: equipament, finançament del monitoratge, cessió d'espais de gestió de l'Escola de Natura mitjançant conveni.

ORGANITZA

Servei d'Educació.

MONITORATGE

Escola de Natura de Banyoles.

INSCRIPCIONS

Espai Guia del Blog del Servei d'Educació

<http://educacio.banyoles.cat>

ACTIVITATS PER A GRUPS



BREU DESCRIPCIÓ DE L'ACTIVITAT

La ràdio és un mitjà de comunicació amb un important contingut pedagògic. L'activitat consisteix en una visita als estudis de Ràdio Banyoles per a conèixer els professionals i els aparells que fan possible les retransmissions radiofòniques, els diferents espais de l'emissora i funciona un mitjà de comunicació.

A QUI S'ADREÇA

CM, CS, ESO i ESPO dels centres educatius de la ciutat i grups organitzats de ciutadans i ciutadanes.

CALENDARI I HORARI

De setembre a juny. De dilluns a divendres de 10 a 2/4 d'1 del migdia.

LLOC DE REALITZACIÓ

Instal·lacions de Ràdio Banyoles.

PREU

Activitat gratuïta.

Aportació de l'Ajuntament: monitoratge i gestió tècnica.

OBSERVACIONS

Nombre de persones per grup: grups de 10 persones com a màxim.

ORGANITZA

Ràdio Banyoles.

INSCRIPCIONS

Espai Guia del Blog del Servei d'Educació
<http://educacio.banyoles.cat>

INFORMACIÓ

Ràdio Banyoles

C/ Pere Alsius, 1 2-2

17820 Banyoles

Tel.: 972 58 03 08

Fax: 972 58 35 40

A/e: radio@banyoles.org

<http://www.radiobanyoles.cat>



BREU DESCRIPCIÓ DE L'ACTIVITAT

La Clínica Salus Infirorum obre les seves portes per donar-se a conèixer com a servei entre la població jove del municipi i també per donar a conèixer els seus professionals. La Clínica disposa de tres tipus de serveis: un servei per atendre malalts aguts (amb el servei d'urgències, quiròfans i hospitalització), un servei per a malalts crònics (amb servei sociosanitari d'hospital de dia i hospitalització) i un tercer servei que dóna suport als anteriors (amb diagnòstic per la imatge, laboratori i fisioteràpia).

L'activitat consistirà, per una banda, en un recorregut guiat per les instal·lacions de La Clínica Salus i per l'altra, en una presentació de les diferents professions que desenvolupen la seva tasca en aquest servei.

OBJECTIUS

- Donar a conèixer la Clínica Salus i els serveis que ofereix.
- Donar a conèixer les diferents professions que desenvolupen la seva tasca a la Clínica.

A QUI S'ADREÇA

4t ESO i ESPO dels centres educatius de la ciutat.

REQUISITS

Un grup classe amb dos professors, per poder fer dos grups.

CALENDARI I HORARI

Octubre-maig; es podrà acollir un grup per cada institut.

Al voltant de la 1 del migdia. Durada de l'activitat: 1 hora i 30 minuts.

LLOC DE REALITZACIÓ

Clínica Salus.

PREU

Activitat gratuïta.

Aportació de l'Ajuntament: gestió tècnica d'inscripcions i coordinació.

ORGANITZA

Clínica Salus Infirorum. Servei d'Educació.

INSCRIPCIONS

Espai Guia del Blog del Servei d'Educació
<http://educacio.banyoles.cat>

INFORMACIÓ

Clínica Salus Infirorum

(Montse Trias-infermeria)

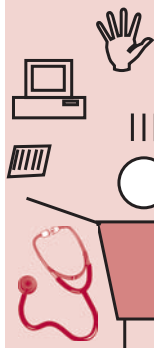
Pg. Mn. Lluís Constans, 130 - 17820 Banyoles

Tel.: 972 57 02 08

A/e: direccion.enfermeria@clnicasalus.org

<http://www.clinicasalus.org>

ACTIVITATS PER A GRUPS



BREU DESCRIPCIÓ DE L'ACTIVITAT

A partir de l'experiència de l'escola Can Puig, que durant anys ha estat desenvolupant aquest projecte dins l'assignatura de filosofia, l'escola vol oferir aquesta activitat tan enriquidora a tota la ciutat. Aquest projecte té la finalitat d'aprendre a través de les escultures de la ciutat.

L'activitat consisteix a visitar, individualment o en grup, fora de l'horari escolar, les diferents escultures que hi ha a Banyoles, fer una observació i un treball posterior a l'aula que permetrà als alumnes interioritzar, interpretar i intercanviar continguts, valors i sensacions.

Des del curs 13-14 el recorregut compta amb un suport tecnològic: un espai virtual amb la informació sobre les escultures i amb accés mitjançant codis QR. Un servei obert a tota la ciutat.

OBJECTIUS

- Aprendre a conèixer la ciutat a fi de respectar-la i estimar-la.
- Utilitzar els elements de la ciutat per educar els seus ciutadans i ciutadanes.
- Estimular la capacitat d'interpretació i creativitat dels alumnes.

A QUI S'ADREÇA

Últim curs de CS.

REQUISITS

Un grup classe.

DURADA DE L'ACTIVITAT

12 sessions de treball a l'aula i 12 observacions realitzades per cada alumne/a (es pot adaptar la proposta).

LLOC DE REALITZACIÓ

La ciutat de Banyoles.

PREU

Activitat gratuïta.

OBSERVACIONS

No cal sol·licitud ni inscripció, ja que es tracta d'una activitat que es realitza de forma lliure. Es pot demanar informació sobre el seu funcionament a l'escola Can Puig o al Servei d'Educació.

ORGANITZA

Escola Can Puig. Servei d'Educació. Cultura i Patrimoni Cultural.

INFORMACIÓ

Escola Can Puig

C/ Salvador Espriu, s/n - 17820 Banyoles

Tel. i Fax: 972 57 44 65

A/e: b7005182@xtec.cat

<http://recorregutesculturicbanyoles.cat/>



BREU DESCRIPCIÓ DE L'ACTIVITAT

Entre els objectius que ha tingut sempre Ràdio Banyoles hi ha el d'actuar com a escola per totes les persones interessades en el periodisme i la comunicació en general. L'activitat proposada consisteix en la visita i xerrada d'un dels responsables de l'emissora als diversos instituts per tal d'explicar les tasques dins d'un mitjà com el radiofònic i la importància dels mitjans de comunicació locals com Ràdio Banyoles.

A QUI S'ADREÇA

Estudiants d'ESO i Batxillerat del Pla de l'Estany.

CALENDARI I HORARI

És una proposta oberta durant tot el curs escolar.
Durada: 45 minuts aproximadament.

LLOC DE REALITZACIÓ

Als diversos instituts de la comarca.

PREU

Activitat gratuïta.
Aportació de l'Ajuntament: monitoratge i gestió tècnica.

ORGANITZA

Ràdio Banyoles.

INSCRIPCIONS

Espai Guia del Blog del Servei d'Educació
<http://educacio.banyoles.cat>

INFORMACIÓ

Ràdio Banyoles

C/ Pere Alsius, 1 2-2

17820 Banyoles

Tel.: 972 58 03 08

Fax: 972 58 35 40

A/e: radio@banyoles.org

<http://www.radiobanyoles.cat>

ACTIVITATS
PER A
GRUPS



BREU DESCRIPCIÓ DE L'ACTIVITAT

Opció 1. Taller pràctic d'emprenedoria.

Opció 2. Taller pràctic d'emprenedoria i d'orientació laboral.

OBJECTIUS

- Fomentar l'esperit emprenedor entre els i les joves.
- Oferir als alumnes informació pràctica sobre l'emprenedoria a partir de la experiència dels tècnics del Servei de Creació d'Empreses - Banyoles Espai Empresa.
- Oferir als alumnes informació pràctica sobre l'ocupació a partir de l'experiència dels tècnics del Servei d'Ocupació Municipal (SOM).
- Donar a conèixer als alumnes el Servei d'Ocupació i el Servei d'emprenedoria de l'Ajuntament de Banyoles, així com els recursos existents en el mercat laboral actual.
- Proporcionar un ampli ventall de recursos a les persones joves, així com exposar les alternatives laborals de les que disposa en el mercat de treball: per compte propi o per compte aliè.

A QUI S'ADREÇA

3r i 4rt ESO, Cicles Formatius i Batxillerat.

CALENDARI I HORARI

De setembre de 2016 a juny de 2017. Durada a convenir segons necessitats.

LLOC DE REALITZACIÓ

Als centres educatius.

PREU

Activitat gratuïta.

Aportació de l'Ajuntament: monitoratge i gestió tècnica.

ORGANITZA

Àrea de Promoció Econòmica i Servei d'Educació.

INSCRIPCIONS

Espai Guia del Blog del Servei d'Educació

<http://educacio.banyoles.cat>

INFORMACIÓ

Àrea de Promoció Econòmica

Ajuntament de Banyoles

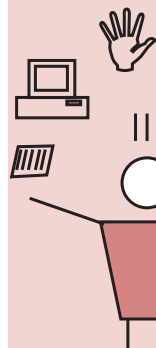
Passeig de la Generalitat, 15-17

17820 Banyoles

Tel. / Fax: 972 58 11 20

A/e: promoció@ajbanyoles.org

ACTIVITATS
PER A
GRUPS



BREU DESCRIPCIÓ DE L'ACTIVITAT

Activitat que consta d'un taller pràctic de recerca de feina i d'una mostra dels recursos per joves.

- El Servei d'Ocupació Municipal: descripció, activitats que realitza, etc.
- Tècniques de recerca de feina i situació del mercat laboral: motivació (quins aspectes hem de tenir en compte per contactar amb èxit al mercat laboral: augmentar disponibilitats, xarxa de contactes, mètode de recerca, actituds, comportament, formació, etc).

OBJECTIUS

- Donar a conèixer el Servei d'Ocupació Municipal (SOM) i fomentar una actitud activa de les persones en la seva futura inserció al mercat laboral.
- Oferir informació pràctica sobre la recerca de feina a partir de la experiència dels tècnics del Servei d'Ocupació Municipal (SOM).

A QUI S'ADREÇA

4t d'ESO, Batxillerat i Cicles Formatius.

CALENDARI I HORARI

De setembre de 2016 a juny de 2017.

A partir de l'1 de gener de 2017 en funció de la disponibilitat del servei.

Durada activitat: 55 minuts.

LLOC DE REALITZACIÓ

Al centre educatiu.

PREU

Activitat gratuïta.

Aportació de l'Ajuntament: Equipament, monitoratge i gestió tècnica.

ORGANITZA

Àrea de Promoció Econòmica. Servei d'Educació.

INSCRIPCIONS

Espai Guia del Blog del Servei d'Educació

<http://educacio.banyoles.cat>

INFORMACIÓ

Àrea de Promoció Econòmica

Ajuntament de Banyoles

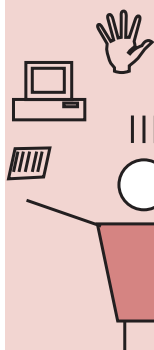
Passeig de la Generalitat, 15-17

17820 Banyoles

Tel.: 972 58 11 20

A/e: promoció@ajbanyoles.org

ACTIVITATS
PER A
GRUPS



BREU DESCRIPCIÓ DE L'ACTIVITAT

Conèixer les oportunitats del programa Garantia Juvenil, una iniciativa europea d'ocupació que té l'objectiu de reduir l'atur juvenil entre els joves de 16 a 29 anys. Ofereix oportunitats pels que no estan estudiant ni treballant, formació, pràctiques o contractes laborals, emprenedoria i orientació laboral.

Contingut:

- Introducció al programa. Què és i a qui s'adreça.
- Projectes que ofereix.
- Què cal fer per inscriure's.

OBJECTIUS

- Difondre el programa entre els joves que finalitzen la seva etapa formativa o bé els seus estudis.
- Informar sobre les oportunitats de pràctiques i inserció laboral als joves.
- Informar sobre els principals projectes del programa.
- Donar a conèixer els requisits i formes d'inscripció.

A QUI S'ADREÇA

Recomanem la xerrada als joves que finalitzen Cicles formatius de Grau Superior i Grau mitjà. Grups de Joves d'ESO que es preveu que no acreditaran l'ESO i grups de joves d'altres programes educatius alternatius.

En aquest programa només hi poden participar els joves que no estan estudiant ni treballant, per tant no es recomana per als grups amb perspectives de continuar estudiant.

CALENDARI I HORARI

Durant tot el curs escolar.

Durada de l'activitat: 1 hora.

REQUISITS

S'establiran uns criteris de prioritització en cas que no es puguin atendre totes les sol·licituds rebudes.

LLOC DE REALITZACIÓ

Una aula amb connexió a Internet i projector.

PREU

Activitat gratuïta.

Aportació de l'Ajuntament: gestió de l'activitat.

ORGANITZA

Oficina Jove del Pla de l'Estany.

INSCRIPCIONS

Espai Guia del Blog del Servei d'Educació
<http://educacio.banyoles.cat>

INFORMACIÓ

Oficina Jove del Pla de l'Estany - Cal Drac
Parc Pompeu Fabra i Poch, 1 - 17820 Banyoles
Tel.: 972 58 32 11
A/e: garantiajuvenil@plaestany.cat
www.plaestanyjove.cat

BREU DESCRIPCIÓ DE L'ACTIVITAT

Les experiències a l'estranger aporten avantatges tant a nivell formatiu i professional com a nivell personal. Hi ha moltes maneres d'anar a l'estranger i molts recursos per a facilitar-ho, encara que la majoria dels joves els desconeixen. Amb aquesta xerrada proposem obrir la ment dels joves a l'espai geogràfic internacional i veure quines són les oportunitats per poder viure una experiència de mobilitat de curta o llarga durada.

Contingut:

- Introducció: què és la mobilitat? Per a què anar a l'estranger? Cultures i culturalitat.
- Explicació del voluntariat europeu, camps de treball, intercanvis juvenils, pràctiques, Au Pair, treballar a l'estranger, etc.
- Tancament, valoració i explicació del servei de la Oficina Jove.

OBJECTIUS

- Donar als joves una àmplia visió sobre les diferents maneres d'anar a l'estranger (viatjar, estudiar, treballar, fer voluntariat, intercanvis, camps de treball, etc).
- Motivar als joves sobre els avantatges i aprenentatges d'anar a l'estranger.
- Informar als joves sobre els principals recursos per a la mobilitat internacional (beques, Servei de Voluntariat Europeu, Programa intercanvis Hi Connect, Erasmus Plus Program, etc).
- Donar a conèixer als joves dels instituts els recursos que ofereix l'Oficina Jove en aquest àmbit (orientació individualitzada i projectes propis).

A QUI S'ADREÇA

Batxillerat, segon curs de Cicles formatius de Grau Mitjà, Cicles formatius de Grau Superior, Escola Oficial d'Idiomes i Centres de Formació Ocupacional.

CALENDARI I HORARI

Durant tot el curs escolar.

Durada de l'activitat: 1 hora.

REQUISITS

S'establiran uns criteris de prioritització en cas que no es puguin atendre totes les sol·licituds rebudes.

LLOC DE REALITZACIÓ Una aula amb connexió a Internet i projector.

PREU Activitat gratuïta. Aportació de l'Ajuntament: gestió de l'activitat.

ORGANITZA Oficina Jove del Pla de l'Estany.

INSCRIPCIONS

Espai Guia del Blog del Servei d'Educació
<http://educacio.banyoles.cat>

INFORMACIÓ

Oficina Jove del Pla de l'Estany – Cal Drac
Parc Pompeu Fabra i Poch, 1 - 17820 Banyoles
Tel.: 972 58 32 11
A/e: oficinajove@plaestany.cat
www.plaestanyjove.cat

ACTIVITATS
PER A
GRUPS

oficina **Jove** del Pla de l'Estany
CAL DRAC

BREU DESCRIPCIÓ DE L'ACTIVITAT

L'activitat consisteix en informar els joves sobre la gran diversitat de recursos que ofereix l'Oficina Jove de Cal Drac, tant a nivell individual com col·lectiu o d'entitat: activitats per a joves, espais d'estudi, assessorament i orientació laboral, marxar a l'estranger, etc.

OBJECTIUS

- Conèixer l'espai de l'Oficina Jove Cal Drac i els serveis que ofereix.
- Conèixer tots els recursos en l'àmbit formatiu i en el món laboral que els joves tenen per estar ben informats.

A QUI S'ADREÇA

A la població jove.

CALENDARI i HORARI

Tot l'any.

LLOC DE REALITZACIÓ

Tutories dels centres educatius de secundària.

PREU

Activitat gratuïta

Aportació de l'Ajuntament: equipament i gestió tècnica.

ORGANITZA

Àrees de Joventut de l'Ajuntament de Banyoles i el Consell Comarcal.

INSCRIPCIONS

Espai Guia del Blog del Servei d'Educació
<http://educacio.banyoles.cat>

INFORMACIÓ

Oficina Jove del Pla de l'Estany - Cal Drac

Parc Pompeu Fabra i Poch, 1

Tel.: 972 58 32 11

A/e: joventut@ajbanyoles.org

<http://www.plaestanyjove.cat>

ACTIVITATS
PER A
GRUPS

oficina **Jove** del Pla de l'Estany
CAL DRAC

ACTIVITATS OBERTES

Per a famílies	Espai nadó	61
	Espai familiar	62
	Escola Bressol Municipal	63
	Entre pares i mares.....	64
	Ludoteca La Balca	65
	L’Hora del Conte, Biblioadons i Story time.....	66
	Matins verds. Animació ambiental per a famílies	67
	Activitats familiars de l’Oficina de Turisme	68-69
	Eduquem en família	70
	Gaudim en família. Els dissabtes de la Rita Xuclalletes.....	71
Per a tothom	Escola municipal de música de Banyoles.....	72
	Visites i demostracions al Parc Neolític de La Draga	73
	Tardes de ciència.....	74
	Curs Inter-què Inter-nos	75
Per a joves	Aula de teatre	76
	Aula d’estudi	77
	Pràctiques a Ràdio Banyoles.....	78
	Cursos a l’escola oficial d’idiomes.....	79
	Formació en llengua catalana.....	80
	Formació d’adults.....	81
	Cursos, seminaris i jornades formatives d’àmbit laboral	82
	Servei d’Ocupació Municipal de Banyoles (SOM).....	83
	Servei de creació d’empreses. Banyoles espai empresa.....	84
	Punt Òmnia Banyoles.....	85
	La Biblioteca i recursos d’informació.....	86
	Cabina d’estudi.....	87
	English Reading Club.....	88
	Oficina Jove del Pla de l’Estany - Cal Drac	89
	Club de lectura.....	90
	Club de lectura infantil.....	91
	Persones grans actives.....	92
	Programa de Formació i Inserció (PFI).....	93
	Premi Astrobanyoles de Divulgació de la Ciència.....	94

BREU DESCRIPCIÓ DE L'ACTIVITAT

A l'espai nadó es dona la benvinguda als infants en el seu primer any de vida i a les seves famílies. És un espai psicoeducatiu que possibilita la trobada i afavoreix la relació entre mares i pares, un lloc per a compartir vivències i experiències, contrastar opinions, i discutir sobre aquells temes que preocupen o interessen a les famílies.

La finalitat de l'espai nadó és oferir un espai d'intercanvi a les famílies considerant-los com els primers i principals educadors.



OBJECTIUS

- Oferir un espai de relació a aquelles famílies del municipi que no porten els seus fills/es a l'escola bressol (també hi ha infants que van a escola bressol).
- Trobar suport i informació des dels diferents sabers: salut, lactància, desenvolupament evolutiu, orientacions diverses.
- Incidir en la qualitat de vida dels infants.
- Compartir les il·lusions, expectatives, pors i neguits que generen l'arribada d'un infant.
- Trobar recursos per adaptar-se i afrontar la nova situació.
- Incidir en la qualitat de vida dels infants.
- Confrontar la pròpia manera de pensar i de fer amb altres persones.
- Trobar suport i informació des dels diferents sabers: salut, lactància, desenvolupament evolutiu, orientacions diverses.

A QUI S'ADREÇA

Famílies de Banyoles amb nadons en el seu primer any de vida.

INSCRIPCIONS i REQUISITS

Durant tot el curs escolar, en funció de les places lliures.

CALENDARI i HORARI

Dimarts de 10 a 12 del matí (octubre-juny).

LLOC DE REALITZACIÓ

La Balca.

PREU

Consultar a La Balca.

ORGANITZA

La Balca - Centre Educatiu Municipal de Banyoles.

INFORMACIÓ i LOCALITZACIÓ

La Balca - Centre Educatiu Municipal de Banyoles

Plaça Xesco Boix, s/n - 17820 Banyoles

Tel.: 972 57 35 36

A/e: labalca@ajbanyoles.org

PER A MÉS INFORMACIÓ

Espai Balca del Blog del Servei d'Educació

<http://educacio.banyoles.cat>

BREU DESCRIPCIÓ DE L'ACTIVITAT

L'espai familiar és un recurs adreçat a les famílies amb infants de 1 a 3 anys, escolaritzats o no al servei d'escola bressol, un lloc de trobada i de relació per a petits i grans. És un servei psicoeducatiu que ofereix: un espai de joc per a infants i a les seves mares i pares, així com un espai que busca facilitar l'intercanvi d'experiències, contrastar informacions, expressar desitjos, inquietuds i/o opinions en relació a l'educació dels fills/es.

OBJECTIUS

- Compartir l'educació dels infants amb altres famílies.
- Potenciar l'ajuda mútua entre les famílies i reforçar la xarxa social.
- Reflexionar sobre temes educatius. Expressar i compartir els propis sentiments i maneres de fer.
- Fomentar l'aprenentatge dels seus infants a través del joc.
- Potenciar el grup familiar com a primer context de la vida i desenvolupament dels infants.

A QUI S'ADREÇA

Famílies amb infants entre 1 i 3 anys de Banyoles.

INSCRIPCIONS I REQUISITS

Durant tot el curs escolar, en funció de les places lliures.

CALENDARI I HORARI

Dimarts de 3 a 5 de la tarda (octubre-juny).

LLOC DE REALITZACIÓ

La Balca.

PREU

Consultar a La Balca.

ORGANITZA

La Balca - Centre Educatiu Municipal de Banyoles.

INFORMACIÓ I LOCALITZACIÓ

La Balca - Centre Educatiu Municipal de Banyoles

Plaça Xesco Boix, s/n

17820 Banyoles

Tel.: 972 57 35 36

A/e: labalca@ajbanyoles.org

PER A MÉS INFORMACIÓ

Espai Balca del Blog del Servei d'Educació

<http://educacio.banyoles.cat>



BREU DESCRIPCIÓ DE L'ACTIVITAT

La Balca és un espai de relació, d'aprenentatge, joc i socialització per a infants de 1 a 3 anys. Els nens i les nenes aprenen a través del joc i de l'experimentació, en el qual són els principals protagonistes.

La Balca ofereix serveis educatius de 3/4 de 8 del matí a les 7 de la tarda, de dilluns a divendres.

SERVEI D'ESCOLA BRESSOL és de 9 del matí a 12 del migdia i de les 3 a les 5 de la tarda.

SERVEI ACOLLIDA Espai de rebuda i esmorzar de 3/4 de 8 a 9 del matí.

SERVEI MENJADOR dinar i descans dels nens i nenes de les 12 del migdia a les 3 de la tarda.

SERVEI LUDOTECA de 5 a 6 de la tarda: Espai de joc amb múltiples recursos, jocs i activitats.

OBJECTIUS

- Afavorir el desenvolupament integral i harmònic de l'infant atenent les seves necessitats bàsiques d'ordre biològic, psicològic, afectiu, lúdic i social.
- Afavorir el procés d'autonomia de l'infant adquirint hàbits bàsics, seguretat afectiva i emocional, i desenvolupant la seva iniciativa i autoconfiança.

A QUI S'ADREÇA

Infants de llar 1 i llar 2.

INSCRIPCIONS i REQUISITS

En el període establert de preinscripció i matriculació. Actualment es pot optar a la llista d'espera adreçant-se a la Balca.

LLOC DE REALITZACIÓ

LA BALCA- Centre Educatiu Municipal de Banyoles.

PREU

S'actualitza cada curs. Consulteu els preus dels diferents serveis a la Balca.

ORGANITZA

La Balca - Centre Educatiu Municipal de Banyoles.

INFORMACIÓ i LOCALITZACIÓ

La Balca - Centre Educatiu Municipal de Banyoles

Plaça Xesco Boix, s/n

17820 Banyoles

Tel.: 972 57 35 36

A/e: labalca@ajbanyoles.org

PER A MÉS INFORMACIÓ

Espai Balca del Blog del Servei d'Educació

<http://educacio.banyoles.cat>



BREU DESCRIPCIÓ DE L'ACTIVITAT

Aquest espai està pensat per a totes les famílies residents a Banyoles, amb fills en edat d'escolarització. Al llarg del curs, ofereix tres o quatre xerrades o tallers pràctics amb l'objectiu d'afavorir la formació, l'aprenentatge i l'intercanvi per pares i mares que volen compartir vivències i inquietuds. Aquest espai es complementa amb el Programa Eduquem en Família, organitzat per totes les AMPA de la ciutat, amb el suport de l'Ajuntament de Banyoles.

OBJECTIUS

- Conèixer temes d'actualitat vinculats al món de l'educació en general.
- Implicar les famílies en el procés evolutiu dels seus fills/es.
- Promoure l'intercanvi d'experiències i ajuda mútua entre les famílies.
- Potenciar el grup familiar com a primer context de la vida i desenvolupament dels infants.

A QUI S'ADREÇA

Famílies de Banyoles amb infants en edat d'escolarització.

INSCRIPCIONS I REQUISITS

No calen inscripcions.

CALENDARI I HORARI

Consulteu programació a La Balca.

LLOC DE REALITZACIÓ

La Balca.

PREU

Activitat gratuïta, subvencionada per les AMPA de Banyoles.
Aportació de l'Ajuntament: equipament i gestió tècnica.

ORGANITZA

La Balca - Centre Educatiu Municipal de Banyoles.

INFORMACIÓ I LOCALITZACIÓ

La Balca - Centre Educatiu Municipal de Banyoles

Plaça Xesco Boix, s/n

17820 Banyoles

Tel.: 972 57 35 36

A/e: labalca@ajbanyoles.org

PER A MÉS INFORMACIÓ

Espai Balca del Blog del Servei d'Educació

<http://educacio.banyoles.cat>



BREU DESCRIPCIÓ DE L'ACTIVITAT

La ludoteca és un espai educatiu que proporciona un aprenentatge a través del joc i de recursos lúdics adequats als infants d'1 a 6 anys d'edat, entenent que el joc és l'eina essencial amb la qual els infants obtenen l'experimentació i coneixement per desenvolupar-se amb harmonia en tots els seus aspectes.

OBJECTIUS

- Afavorir un desenvolupament integral de l'infant a través del joc tenint en compte les necessitats de cadascú.
- Saber gaudir i divertir-se d'una manera positiva amb els recursos adients.
- Potenciar una socialització i autonomia de l'infant.

A QUI S'ADREÇA

Infants d'1 a 6 anys de Banyoles. No cal ser usuari del servei d'Escola Bressol.

INSCRIPCIONS I REQUISITS

Durant el curs escolar.

CALENDARI I HORARI

Durant tot el curs escolar de La Balca, de les 5 a les 6 de la tarda.

LLOC DE REALITZACIÓ

La Balca.

PREU

Consulteu els preus a la Balca.

ORGANITZA

La Balca.

INFORMACIÓ I LOCALITZACIÓ

La Balca - Centre Educatiu Municipal de Banyoles

Plaça Xesco Boix, s/n

17820 Banyoles

Tel.: 972 57 35 36

A/e: labelca@ajbanyoles.org

PER A MÉS INFORMACIÓ

Espai Balca del Blog del Servei d'Educació

<http://educacio.banyoles.cat>



BREU DESCRIPCIÓ DE L'ACTIVITAT

La narració de contes és un acte màgic. La veu embolcalla els infants i els trasllada a nous mons plens d'imaginació i fantasia.

OBJECTIUS

- Gaudir del plaer d'escoltar contes.
- L' estímul de la imaginació dels infants.
- El foment de l'hàbit de lectura entre els nens i les nenes.
- L'impuls de l'ús de la Biblioteca i del préstec de contes.

A QUI S'ADREÇA

Biblionadons: infants de 0 a 3 anys.

L'Hora del conte: infants majors de 3 anys.

Story time (hora del conte en anglès): infants majors de 4 anys

INSCRIPCIONS I REQUISITS

Els infants han de venir acompanyats d'una persona adulta que haurà de vetllar per l'infant al llarg de la sessió.

Un cop acabada la sessió de contes, podreu triar amb tranquil·litat els llibres que vulgueu emportar-vos en préstec.

No és necessari tenir el carnet de la Biblioteca per assistir-hi.

CALENDARI I HORARI

Biblionadons: al Centre Educatiu Municipal La Balca. El mes de juny a la Sala Infantil de la Biblioteca (a les 10h del matí).

L'Hora del conte: a la Sala Infantil de la Biblioteca.

A 2/4 de 6 de la tarda (L'Hora del conte i els Biblionadons).

Story time: a la Sala Infantil de la Biblioteca.

A les 11h del matí

LLOC DE REALITZACIÓ

A l'àrea infantil de la Biblioteca Comarcal del Pla de l'Estany i al Centre Educatiu Municipal La Balca.

PREU

Activitat gratuïta.

Aportació de l'Ajuntament: equipament i gestió tècnica.

INFORMACIÓ I LOCALITZACIÓ

Biblioteca Comarcal del Pla de l'Estany

C/ Llibertat, 155 1r - 17820 Banyoles

Tel.: 972 57 16 02

A/e: biblioteca@ajbanyoles.org

<http://www.bibgirona.cat/biblioteca/bibliotecadebanyoles>

Facebook: <https://www.facebook.com/bibliotecadebanyoles>

Twitter: <https://twitter.com/BibliotecaBanyo>

Bibli
o t E c @
de B A N
y o l e s

MATINS VERDS. ANIMACIÓ AMBIENTAL PER A FAMÍLIES

ACTIVITATS
OBERTES

BREU DESCRIPCIÓ DE L'ACTIVITAT

Banyoles i el seu entorn conformen un espai d'elevat interès, sobretot pels seus valors naturals, però també històrics, tradicionals i artístics. Donat l'interès creixent de la població per conèixer més a fons el propi entorn i establir-hi un contacte proper, així com per saber més de les problemàtiques ambientals, les seves causes i les alternatives de solució, s'ofereix als ciutadans de Banyoles un seguit d'activitats de dinamització ambiental. Tallers, activitats de reciclatge, jocs, experiències de camp... són els tipus d'activitats que es porten a terme amb periodicitat mensual.



ACTIVITATS/TALLERS

- DIA DE L'ESTANY: Jocs ambientals, tallers, animació, sorpreses: torna la festa d'en Blauet!
- CAPGROSSOS DE FESTA MAJOR: En Patufet? la Marieta? en Blauet? Tu tries. Vine a fer el teu propi capgròs per acompanyar la cercavila.
- VIU LA TARDOR: Un matí de descobertes, tot jugant, creant i divertint-nos en contacte amb el bosc.
- TALLERS DE NADAL: Vols fer elements nadalencs senzills i creatius? No has de portar res més que la teva imaginació!

Consultar la resta de programació a l'agenda del web de l'Escola de Natura:
<http://www.escolanaturabanyoles.org/index.php?agenda>
www.escolanaturabanyoles.org

A QUI S'ADREÇA Als ciutadans i ciutadanes de Banyoles, especialment famílies.

CALENDARI I HORARI

25/09/2016 de 10 a 13h.

22/10/2016 d'11 a 2/4 d'1h.

13/11/2016 d'11 a 2/4 d'1h.

10/12/2016 d'11 a 13h.

Consultar la resta de programació a l'agenda del web de l'Escola de Natura:

<http://www.escolanaturabanyoles.org/index.php?agenda>

www.escolanaturabanyoles.org

LLOC DE REALITZACIÓ A concretar segons l'activitat.

PREU Activitat gratuïta. Aportació de l'Ajuntament: conveni amb l'Escola de Natura.

OBSERVACIONS Els menors han d'estar en tot moment acompanyats d'un adult.

ORGANITZA

Associació Escola de Natura de l'estany de Banyoles. Medi Ambient. Servei d'Educació.

MONITORATGE Associació Escola de Natura de l'estany de Banyoles.

INSCRIPCIONS No cal inscripció prèvia. Places limitades.

INFORMACIÓ

Escola de Natura de Banyoles

Passeig de la Draga, 5 - 17820 Banyoles - Tel.: 972 58 13 16

A/e: correu@escolanaturabanyoles.org

<http://www.escolanaturabanyoles.org>

BREU DESCRIPCIÓ DE L'ACTIVITAT

S'organitzen diverses visites guiades, activitats familiars i visites teatralitzades per descobrir Banyoles, que trobareu a l'apartat d'Activitats per a tothom. Algunes estan especialment adreçades a les famílies.

- VIU L'EXPERIÈNCIA DEL PAPER ARTESANAL. Visitarem el molí de la Farga i parlarem de la indústria manufacturera de la comarca i del paper que hi ha jugat l'aigua de l'Estany.
- L'ABAT BONITUS I LES SEVES HISTÒRIES (conte amb titelles) (activitat familiar per a nens i nenes de 3 a 6 anys acompanyats d'un adult). L'abat Bonitus, que és molt vellet i despistat, tot ho perd... Sort en té del seu ajudant, en Martirià, al qual, tot escoltant les seves històries i peripècies, podrem ajudar.
- EN BLAUET I EL FOLLET (conte amb titelles) (activitat familiar per a nens i nenes de 3 a 6 anys acompanyats d'un adult). En Blauet, un ocell que viu en llocs d'aigua, i el seu amic follet que és molt entremaliat, ens explicaran una història sobre l'estany de Banyoles que recordarem sempre gràcies al relat que ens n'oferiran.
- TALLERS AMBIENTALS "ELS ANIMALS DE L'ESTANY" (activitat per a famílies; els menors han d'anar acompanyats d'un adult). Activitats de dinamització ambiental per a tota la família. Us proposem tallers de reciclatge i jocs per conèixer els animals que viuen a l'estany: els peixos, els ocells, les tortugues...
- LA LLEGENDA DEL DRAC DE BANYOLES. Veurem una representació de la llegenda del drac amb titelles, farem un joc col·lectiu i confeccionarem un drac.
- LA LLEGENDA D'EN MORGAT. Explicarem la història d'en Morgat amb titelles i descobrirem com es va formar l'estany de Banyoles.
- TALLER: FEM ESCUTS, ESPASES I MÀSCARES MEDIEVALS. Estem en època medieval i cal estar preparats! Pintarem el nostre propi escut, espasa i màscara d'Aloja que ens podrem emportar.
- VINE A FER UNA ALOJA: Taller a on elaborarem un divertit titella d'Aloja a partir de materials de rebuig.
- FEM MEMÒRIA DELS OFICIS ANTICS. Coneixerem l'origen de l'Estany i com era el desguàs natural.
- RUTA AMB KANGOOJUMPS I DESCOBERTA DE LA TORRE MIRADOR DEL NORD DE L'ESTANY. Descobrirem un dels indrets més emblemàtics de l'Estany amb les botes saltarines.
- DESCOBREIX L'ESTANY EN CAIAC. Anirem amb caiac per descobrir l'Estany des d'una perspectiva diferent.
- CAIAC A L'ESTANY. Navegarem per l'estany de Banyoles, coneixerem l'entorn i observarem altes formes de vida.
- NUPTIALIS. Visita teatralitzada. Els habitants de Vilauba estan de festa. Assistirem a una cerimònia de casament a la romana.
- ELS TRESORS DE LES ALOGES. Visita teatralitzada nocturna a on coneixerem la llegenda de les aloges, buscarem tresors i descobrirem malifetes.
- ANEM AL MUSEU AMB EL SR. DARDER. Francesc Darder està a Banyoles preparant la inauguració del Museu que ha cedit a la població. Una mica atabalat per la feinada, ja que vol tenir-ho tot controlat i a més vol celebrar l'aniversari de la seva dona amb una gran festa, rep a un grup de curiosos que vol veure com està quedant tot plegat.
- SEGUINT EL RASTRE DE LA LLÚDRIGA. La llúdriga torna a viure a l'Estany després d'haver-ne desaparegut durant molts anys! A través d'un conte coneixerem la seva història. També farem un joc sobre la llúdriga i altres animals de l'Estany, farem recerca de rastres i un taller d'empremtes.
- EN BLAUET I ELS DEU SECRETS. En Blauet té un difícil repte: descobrir els deu secrets per evitar que en Destraler talli la vegetació de l'Estany. Ho aconseguirà? I si l'ajudem entre tots? L'activitat inclou titelles, jocs i dinàmiques d'observació i experimentació.



- LA RUTA DE LES PESQUERES. Les pesqueres són part indissociable del paisatge de l'Estany. Coneixerem quan es van construir, per a què servien i en visitarem algunes, entre elles una d'equipada com a centre d'interpretació de l'Estany i l'esport. També coneixerem el travertí, la pedra de Banyoles, i farem experiments per entendre com es forma, quines característiques té, per què té fòssils...

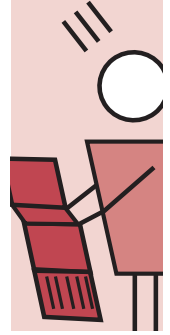
- TARGETES MOLT NADALENQUES. En el marc de la fira de Nadal s'ha plantejat un taller infantil d'elaboració de targetes nadalenques que complementa amb els altres tallers de realització de bombes de reis i confecció de tions.

- MARXA NÒRDICA EN FAMÍLIA. Ens posarem en forma gaudint de l'activitat de marxa nòrdica a l'aire lliure i, a més, descobrirem nous racons de Banyoles. L'activitat té una durada de dues hores i mitja de les quals, quaranta cinc minuts es dediquen a fer un taller d'iniciació a la marxa nòrdica i la resta, es fa la volta a l'estany i estiraments. Una activitat per a tota la família!

- QUE ARRIBA L'ABAT! A càrrec de la companyia Teatre de Contacte. Queden dos dies per l'arribada del nou abat al monestir i Banyoles s'està preparant per rebre'l. Però hi ha un problema. Res està a punt i els banyolins se les hauran d'empescar perquè sembli que està tot acabat.

- LA MIRADA DE L'ARTISTA. A càrrec de Gonzalo Tabuenca. Taller per aprendre a observar l'entorn des d'un punt de vista artístic i quins són els passos a seguir per a l'elaboració d'un quadre.

- FES CRÉIXER EL PETIT ARTISTA (taller infantil) a càrrec de Gonzalo Tabuenca. Taller infantil per aproximar el món de l'art als més petits.



A QUI S'ADREÇA

Famílies amb infants que vulguin conèixer millor la ciutat.

CALENDARI I HORARI

De març a desembre.

LLOC DE REALITZACIÓ

Estany, paratges naturals, barri vell i museus de Banyoles.

PREU

Activitat gratuïta (sempre i quan l'activitat es faci els dies programats en el catàleg d'activitats de l'Oficina de Turisme) amb excepció dels tallers: Fem escuts, espases i màscares medievals, Fem memòria dels oficis antics, Ruta amb kangoojumps i descoberta de la torre mirador del nord de l'estany, Descobreix l'estany en caiac, caiac a l'estany, Marxa nòrdica en família, la Mirada de l'artista i Fes créixer el petit artista d'en Gonzalo Tabuenca, Visita de l'Arqueta de Sant Martirià i Monestir de Sant Esteve i les activitats esportives.

Aportació de l'Ajuntament: monitoratge i gestió tècnica.

ORGANITZA

Ajuntament de Banyoles. Àrea de Promoció Econòmica.

INSCRIPCIONS

Es poden fer les reserves a l'Oficina de Turisme de l'Estany (pesquera núm. 10).

INFORMACIÓ I LOCALITZACIÓ

Oficina de Turisme de l'Estany

Pg. Darder - Pesquera núm. 10

17820 Banyoles - Tel.: 972 58 34 70

A/e: turisme@ajbanyoles.org

BREU DESCRIPCIÓ DE L'ACTIVITAT

Les AMPA dels diferents centres educatius del municipi –escoles, instituts i escola bressol municipal– amb el suport del Servei d'Educació han impulsat el projecte Eduquem en Família, que ofereix una programació d'activitats formatives adreçades a les famílies i a les persones interessades en l'educació.

Les propostes per aquest curs són les següents:

06-10-16 La clau de casa: un regal pels nostres fills?

amb M^a Jesús Comellas, a les 9 del vespre a l'Institut Pla de l'Estany.

24-11-16 La família en digital. Una oportunitat?

amb Jordi Jubany, a les 9 del vespre a l'Institut Josep Brugulat.

Aquesta activitat és oberta a pares i mares i infants i joves especialment de cycle superior de primària i ESO.

02-02-17 Recursos emocionalment ecològics per créixer junts pares i fills (1^a sessió)

amb Carme Pujol, a les 9 del vespre a l'escola Baldiri Reixac (gimnàs, entrada per pl. Miquel Boix).

16-02-17 Vacunar la frustració, estimular la resiliència (2^a sessió)

amb Carme Pujol, a les 9 del vespre a l'escola Baldiri Reixac (gimnàs, entrada per pl. Miquel Boix).

11-05-17 A casa tothom cuina

amb Ada Parellada, a les 9 del vespre a l'escola Can Puig.

L'organització es reserva el dret de modificar la programació si és necessari.

(A l'espai Eduquem del Blog d'Educació podeu ampliar la informació sobre les xerrades i ponents).

OBJECTIUS

- Oferir activitats formatives de qualitat a les famílies, d'acord amb les seves inquietuds.
- Coordinar l'oferta d'activitats formatives i de reflexió adreçada a famílies que s'organitzen des de les AMPA.

A QUI S'ADREÇA

A famílies i persones interessades en temes educatius.

INSCRIPCIONS I REQUISITS

No cal inscripció prèvia.

PREU

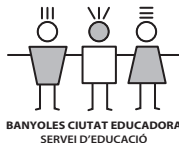
Activitat gratuïta, subvencionada conjuntament per les AMPA i el Servei d'Educació.

Aportació de l'Ajuntament: difusió, equipaments i gestió tècnica.

ORGANITZA

AMPA de Banyoles i Servei d'Educació.

les AMPA
de Banyoles



INFORMACIÓ

Espai Eduquem del Blog del Servei d'Educació.

<http://educacio.banyoles.cat>



BREU DESCRIPCIÓ DE L'ACTIVITAT

Els dissabtes al matí, la Rita Xuclalletres, us proposa un repte: un joc de pistes a la Biblioteca!

Un joc ple d'enigmes en què haureu de superar les diferents proves amb l'ajut del vostre enginy i amb els llibres i els ordinadors de la Biblioteca com a eines de consulta.

El premi? Passar una bona estona en família tot superant els reptes de la Rita!

OBJECTIUS

- La dinamització de la sala infantil de la Biblioteca Pública.
- L'establiment d'una relació d'empatia entre la Biblioteca Pública, les famílies i els infants de Banyoles i del Pla de l'Estany.

A QUI S'ADREÇA

A totes les famílies i els infants que vulguin passar una estona divertida a la Biblioteca. Amb un mínim de dues persones (mare-fill, avi-néta, etc.) pot formar-se un equip.

CALENDARI i HORARI

Els dissabtes al matí i durant l'horari d'hivern de la Biblioteca Pública.

LLOC DE REALITZACIÓ

Biblioteca Comarcal del Pla de l'Estany.

PREU i INSCRIPCIÓ

Activitat gratuïta i inscripció a la mateixa Biblioteca.
Aportació de l'Ajuntament: equipaments i gestió tècnica.

ORGANITZA

AMPA de Banyoles i Servei d'Educació.

INFORMACIÓ

Biblioteca Comarcal del Pla de l'Estany

C/ Llibertat, 155 1r - 17820 Banyoles

Tel.: 972 57 16 02

A/e: biblioteca@ajbanyoles.org

<http://www.bibgirona.cat/biblioteca/bibliotecadebanyoles>

Facebook: <https://www.facebook.com/bibliotecadebanyoles>

Twitter: <https://twitter.com/BibliotecaBanyo>

Bibli
otec@
de BAN
yoles

BREU DESCRIPCIÓ DE L'ACTIVITAT

L'Escola Municipal de Música de Banyoles és un servei públic municipal que va néixer l'any 1984 i que, des d'aleshores, s'ha adaptat als reptes educatius que s'han endegat en matèria d'educació per part de les diferents administracions públiques. Té la seva seu a l'Ateneu-Centre Municipal d'Estudis Musicals i ofereix tot un seguit de cursos i activitats a tothom que estigui interessat en adquirir coneixements musicals. L'oferta formativa contempla ensenyaments en música clàssica i música moderna.

Actualment l'EMMB ofereix:

- Cursos continuats a partir de 3 anys i fins a adults.
- Instruments: piano, guitarra clàssica i elèctrica, baix, violí, viola, violoncel, contrabaix, trombó, saxo, clarinet, flauta travessera, trompeta, bateria i veu.
- Preparació per a l'accés als estudis al Conservatori de Música i estudis superiors a l'ESMUC.
- Audicions dins i fora de l'escola i intercanvis amb altres escoles de música, participació en festivals internacionals i activitats vàries.

També disposa d'un petit banc d'instruments i aules d'estudi pels alumnes.

OBJECTIUS

L'objectiu bàsic i prioritari de l'EMMB és promoure la formació musical entre infants, joves i adults. Fomentar la música com una activitat que contribueix al desenvolupament emocional, creatiu i intel·lectual, que ajuda a adquirir hàbits i que promou la participació a la vida social i cultural de la ciutat.

A QUI S'ADREÇA

A tothom que vulgui adquirir coneixements musicals, a partir de 3 anys.

INSCRIPCIONS I REQUISITS

S'obre un període de preinscripció a partir de primera setmana de maig.

CALENDARI I HORARI D'ATENCIÓ AL PÚBLIC

Les classes segueixen el curs escolar i l'horari és en funció de cada activitat.

De dilluns a dijous de 16 a 20 h. Divendres de 10 a 13 h.

LLOC DE REALITZACIÓ

Ateneu - Centre Municipal d'Estudis Musicals.

PREU

Segons les activitats. Consultar a Escola Municipal de Música de Banyoles.

ORGANITZA

Àrea de Serveis a les Persones. Cultura i Patrimoni Cultural.

INFORMACIÓ I LOCALITZACIÓ

L'Ateneu - Centre Municipal d'Estudis Musicals
Escola Municipal de Música de Banyoles

Plaça Major, 40 - 17820 Banyoles

Tel.: 972 57 60 49

A/e: emmusica@ajbanyoles.org

<http://www.ateneu.banyoles.cat>

<https://emmb.banyoles.cat/>

PER A MÉS INFORMACIÓ

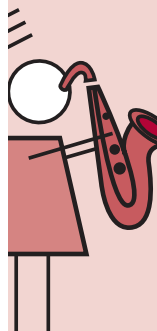
Àrea de Serveis a les Persones. Cultura i Patrimoni Cultural. Ajuntament de Banyoles

Passeig de la Indústria, 25 - 17820 Banyoles

Tel.: 972 58 18 48 Fax: 972 57 49 17

A/e: cultura@ajbanyoles.org

<http://www.cultura.banyoles.cat>



VISITES I DEMOSTRACIONS AL PARC NEOLÍTIC DE LA DRAGA

ACTIVITATS
OBERTES

BREU DESCRIPCIÓ DE L'ACTIVITAT

Ara fa uns 7.200 anys, al que ara és el Parc de la Draga s'hi aixecava un poblat prehistòric, de l'època neolítica (5300 i 5150 aC). Els anys d'excavacions terrestres i subaquàtiques en aquest jaciment, han posat al descobert restes de fauna, vegetals, estris de pedra, fusta i os, cabanes, ceràmiques... La Draga es converteix en l'únic jaciment prehistòric lacustre de la Península Ibèrica.

VISITA GUIADA

Ens passejarem pel mateix paratge a on ara fa uns 7.200 anys un grup d'homes i de dones del neolític van construir les seves cabanes. Entrarem dins de les cabanes i el graner per poder veure i tocar les reproduccions dels seus estris.

VISITA GUIADA + DEMOSTRACIÓ D'ACTIVITATS PREHISTÒRIQUES

Després de la visita guiada a les cabanes podrem veure la demostració de com s'elaboraven les eines de sílex i fusta i quines eren les tècniques per encendre el foc.

OBJECTIUS

- Donar a conèixer els resultats dels treballs de les excavacions en els darrers anys.
- Explicar qui i com van viure ara fa uns 7.200 anys al Parc de la Draga.
- Descobrir l'excepcionalitat del jaciment: la conservació de les matèries vegetals.

A QUI S'ADREÇA A tothom que vulgui conèixer millor la ciutat i la seva història.

INSCRIPCIONS I REQUISITS Cal fer reserva prèvia.

CALENDARI I HORARI

De juny a octubre.

Dissabte: obertura amb visita guiada a les 11.30 h.

Diumenge: obertura amb visita guiada a les 11.30 h.

Primer diumenge de mes visita guiada+demostració d'elaboració d'eines i encesa de foc a les 11.30 h.

Últim dissabte de mes: Avui fem de neolítics (activitat familiar) a les 17 h.

Cal reserva prèvia.

Durant tot l'any: visites i tallers concertats per a grups i escolars.

LLOC DE REALITZACIÓ Parc Neolític de la Draga.

PREU

Visita simple: 4€

Majors de 65 anys: 2,5€

Menors de 6 anys: gratuït

Grups no escolars concertats: 3€/persona. (Mínim 20 persones, si no es paga un total de 60€).

Visita + demostració: 6€

Majors de 65 anys: 6€

Menors de 6 anys: gratuït

Avui fem de neolítics: 5€

A partir de 3 anys.

ORGANITZA

Ajuntament de Banyoles. Cultura i Patrimoni Cultural. Arqueolític. Museu Arqueològic de Banyoles.

INFORMACIÓ I LOCALITZACIÓ

Arqueolític

C/ Sant Martíria, 56 - 17820 Banyoles

Tels. 972 57 64 99 - 609 13 50 77

A/e: arqueolitic@arqueolitic.com

<http://www.arqueolitic.com>

PER A MÉS INFORMACIÓ

Museu Arqueològic Comarcal de Banyoles

Plaça de la Font, 11 - 17820 Banyoles

Tel. 972 57 23 61 - Fax 972 57 59 61

A/e: macb@ajbanyoles.org

<http://www.museusdebanyoles.cat>

MUSEU ARQUEOLÒGIC
DE BANYOLES
Parc Neolític de La Draga



És un cicle de conferències, obertes a tothom, organitzades per Astrobanyoles en col·laboració amb els Museus de Banyoles i amb el suport del Servei d'Educació, que promouen la divulgació científica de temàtica tan diversa com ara biologia, biomedicina, física, astronomia, recerca científica, etc.

Es porten a terme al Museu Darder, un dissabte al mes a les 7 de la tarda.

Astrobanyoles també organitza un Premi de Recerca i Divulgació científica per a joves.

INFORMACIÓ

Astrobanyoles

C/ Canat, 21

17820 Banyoles

Tel. 649 23 44 75

<http://www.astrobanyoles.org>



BREU DESCRIPCIÓ DE L'ACTIVITAT

Curs bàsic d'informàtica i de navegació per internet per a adults: correu electrònic, xarxes socials i recursos d'informació.

OBJECTIUS

- Donar a conèixer els serveis ofimàtics de la Biblioteca, per tal de treure'n el màxim de profit.
- Formació en les eines i les tecnologies de la recerca d'informació
- Fomentar la biblioteca com a espai social i d'aprenentatge amb el suport del voluntariat de la Biblioteca.
- Facilitar l'autonomia i la independència personal en l'ús de la Biblioteca.

A QUI S'ADREÇA

Grups reduïts de 4 persones, com a màxim.

La durada aproximada de les sessions és d'uns 60 minuts.

INSCRIPCIONS i REQUISITS

Podeu demanar informació i omplir la butlleta d'inscripció.

S'organitzaran els grups segons la seva demanda i la disponibilitat de temps dels voluntaris i voluntàries.

CALENDARI i HORARI

Segons la demanda s'organitzarà el calendari i l'horari del grup, seguint l'ordre d'inscripció.

LLOC DE REALITZACIÓ

A la Biblioteca Comarcal del Pla de l'Estany.

PREU

Activitat gratuïta.

Aportació de l'Ajuntament: equipament i gestió tècnica.

ORGANITZA

Biblioteca Comarcal del Pla de l'Estany. Cultura i Patrimoni Cultural.

HORARI DE LA BIBLIOTECA

Dilluns: de 4 de la tarda a 8 del vespre.

De dimarts a divendres: de 2/4 d'11 a 2 del migdia i de 4 de la tarda a 8 del vespre.

Dissabtes: de 2/4 d'11 del matí a 2 del migdia.

(Consulteu horari d'estiu).

INFORMACIÓ i LOCALITZACIÓ

Biblioteca Comarcal del Pla de l'Estany

C/ Llibertat, 155 1r - 17820 Banyoles

Tel.: 972 57 16 02

A/e: biblioteca@ajbanyoles.org

<http://www.bibgirona.cat/biblioteca/bibliotecadebanyoles>

Facebook: <https://www.facebook.com/bibliotecadebanyoles>

Twitter: <https://twitter.com/BibliotecaBanyo>

Bibli
o t e c @
de BAN
y o l e s

BREU DESCRIPCIÓ DE L'ACTIVITAT

L'Aula de Teatre organitza cursos de teatre durant els mesos d'octubre a maig per a joves:

- **TEATRE 0 (primer i segon de primària)**

Descoberta del món teatral a través del joc. Exercicis de psicomotricitat, ritme, expressió corporal... Una bona manera de despertar els sentits dels més petits aprenent a ser els protagonistes d'històries i aventures que viuran en primera persona.

- **TEATRE 1 (tercer i quart de primària)**

Aprenem el teatre com si es tractés d'un joc. Guanyem consciència i convertim el joc en un resultat pròpiament teatral.

- **TEATRE 2 (cinquè i sisè de primària) i TEATRE 2 dissabtes (quart, cinquè i sisè de primària)**

En aquest curs es fomenten les potencialitats creatives dels alumnes i es desenvolupa la seva imaginació per crear personatges i històries pròpies. Es treballen aspectes com la seguretat d'un mateix, l'expressivitat i el domini corporal.

- **TEATRE 3 (primer i segon d'ESO) i TEATRE 3 dissabtes (de primer a quart d'ESO)**

En el curs es coneixen les primeres tècniques teatrals per tal d'adquirir seguretat, responsabilitat i dominar aspectes com la veu i el cos.

- **TEATRE 4 i TEATRE 4 dissabtes (tercer i quart d'ESO)**

Aprofundim en el treball de les tècniques teatrals i les aprenem a aplicar en els treballs d'improvisació.

- **TEATRE 5 (batxillerat i fins a 18 anys)**

El text teatral, la seva interpretació i els nous formats de creació.

CURSOS DE FORMACIÓ COMPLEMENTARIS

- Curs de circ en família. Per a pares i nens de primària
- Curs de circ. Per a nens de primària.
- Curs de màgia. Per a nens de primària.
- Els enamorats de Shakespeare. El vers, la dicció i l'elocució. Per a tercer i quart d'ESO i Batxillerat.

OBJECTIUS

- Descobrir l'àmbit teatral i les tècniques específiques.
- Potenciar la descoberta d'un mateix i les capacitats artístiques.

A QUI S'ADREÇA

Nens i joves, a partir de primer de primària.

LLOC DE REALITZACIÓ

La Factoria d'Arts Escèniques.

ORGANITZA

Cultura i Patrimoni Cultural.

INFORMACIÓ

Cultura i Patrimoni Cultural - Ajuntament de Banyoles

Passeig Indústria, 25 - 17820 Banyoles

Tel.: 972 58 18 48 Fax: 972 57 49 17

A/e: cultura@ajbanyoles.org

http://www.cultura.banyoles.cat

BREU DESCRIPCIÓ DE L'ACTIVITAT

Horari d'obertura per a l'estudi i la investigació en períodes especials.

OBJECTIUS

Oferir un espai d'estudi, investigació i/o de treball, individual o en equip en períodes d'exàmens.

A QUI S'ADREÇA

Majors de 16 anys.

INSCRIPCIONS I REQUISITS

Per accedir-hi, cal mostrar el DNI i signar el registre d'entrada.

CALENDARI

Caps de setmana i en funció de les dates d'exàmens.

HORARI ESPECIAL

Dissabte: de 4 de la tarda a les 10 de la nit.

Diumenge: de 2/4 d'11 del matí a 2 del migdia i de 4 de la tarda a les 10 de la nit.

LLOC DE REALITZACIÓ

A l'àrea d'adults de la Biblioteca.

PREU

Activitat gratuïta.

Aportació de l'Ajuntament: equipament i gestió tècnica.

ORGANITZA

Biblioteca Comarcal del Pla de l'Estany. Cultura i Patrimoni Cultural
Cal Drac. Oficina Jove del Pla de l'Estany.

HORARI DE LA BIBLIOTECA

Dilluns: de 4 de la tarda a 8 del vespre.

De dimarts a divendres: de 2/4 d'11 a 2 del migdia i de 4 de la tarda a 8 del vespre.

Dissabtes: de 2/4 d'11 del matí a 2 del migdia.

(Consulteu horari d'estiu).

INFORMACIÓ i LOCALITZACIÓ

Biblioteca Comarcal del Pla de l'Estany

C/ Llibertat, 155 1r - 17820 Banyoles

Tel.: 972 57 16 02

A/e: biblioteca@ajbanyoles.org

Web: www.bibgirona.cat/biblioteca/bibliotecadebanyoles

Facebook: <https://www.facebook.com/bibliotecadebanyoles>

Twitter: <https://twitter.com/BibliotecaBanyo>

Bibli
o t e c @
de B a n
y o l e s

oficina Jove
III del Pla de l'Estany
CAL DRAC

BREU DESCRIPCIÓ DE L'ACTIVITAT

La ràdio és un mitjà de comunicació amb un ampli contingut pedagògic. D'entre els objectius que ha tingut l'emissora en els més de 18 d'anys d'història hi ha el de buscar la participació activa dels ciutadans i la d'actuar com a escola per les persones interessades en el mitjà radiofònic i en la comunicació en general. El ventall de feines que es pot realitzar és molt ampli: aspectes tècnics, serveis informatius, musicals i programes.

A QUI S'ADREÇA

Estudiants de segon cicle d'ESO i Batxillerat que tenen intenció d'estudiar Periodisme, Comunicació Audiovisual, etc. o que se senten atrets/es per la ràdio.

Qualsevol persona o grup de persones de Banyoles i comarca que estiguin interessats a conèixer el món de la ràdio i/o vulguin fer un programa propi.

CALENDARI I HORARI

És una proposta oberta tot l'any.

LLOC DE REALITZACIÓ

Instal·lacions de Ràdio Banyoles.

PREU

Activitat gratuïta.

Aportació de l'Ajuntament: monitoratge i gestió tècnica.

OBSERVACIONS

L'horari i durada de les pràctiques s'establirà de forma individualitzada amb l'interessat, previ acord de la seva disponibilitat i la dels treballadors de l'emissora.

ORGANITZA

Ràdio Banyoles.

INFORMACIÓ

Ràdio Banyoles

C/ Pere Alsius, 1 2-2

17820 Banyoles

Tel.: 972 58 03 08

Fax: 972 58 35 40

A/e: radio@banyoles.org

<http://www.radiobanyoles.cat>



BREU DESCRIPCIÓ DE L'ACTIVITAT

L'Escola Oficial d'Idiomes de Banyoles (EOI) és un centre públic de règim especial destinat a l'ensenyament d'idiomes moderns, a nivell no universitari. Imparteix ensenyaments reglats de règim especial: anglès i francès.

La durada dels estudis de les escoles oficials d'idiomes és de 6 cursos de 130 hores cadascun.

La Universitat de Girona (UdG) reconeix aquests certificats com a crèdits d'idiomes de lliure elecció.

OBJECTIUS

- Conèixer i aprofundir en el coneixement de la llengua anglesa i francesa.
- Obtenir Certificats Oficials de Nivell Bàsic, Nivell Intermedi i Nivell Avançat i C1.

A QUI S'ADREÇA

Cal tenir 16 anys complerts l'any en què es comencin els estudis. També hi poden accedir els més grans de 14 anys, per seguir els ensenyaments d'un idioma diferent del cursat en l'ESO.

Cal haver acabat el Primer Cicle de l'Ensenyament Secundari Obligatori, o estar en possessió del Graduat Escolar o del Certificat d'Escolaritat i Estudis primaris, o altre títol similar.

IDIOMES i NIVELLS

S'imparteixen anglès i francès.

Anglès: primer, segon, tercer, quart i cinquè i C1.

Francès: primer, segon i tercer.

CALENDARI i HORARI

Curs escolar.

Horari altern: es fan dues hores i mitja de classe dos dies a la setmana (dilluns i dimecres o dimarts i dijous).

LLOC DE REALITZACIÓ

Escola Oficial d'Idiomes de Banyoles.

PREU

A consultar.

ORGANITZA

Departament d'Ensenyament de la Generalitat de Catalunya.

INSCRIPCIONS i MATRÍCULA

Consultar la nostra web a partir de la segona quinzena de juliol.

www.eoibanyoles.cat

A/e: eoibanyoles@xtec.cat

C/ de la Llibertat, 155 2n E

17820 Banyoles

Tel. i Fax: 972 58 49 29



BREU DESCRIPCIÓ DE L'ACTIVITAT

CURSOS

En l'àmbit de formació d'adults s'ofereixen cursos de català, des d'alfabetització fins a diversos nivells de coneixement de la llengua, a càrrec del Consorci per a la Normalització Lingüística (CPNL) i el Centre de Formació d'Adults (CFA). El Consorci també ofereix la possibilitat de fer cursos en línia dels nivells B2 (Intermedi) i C1 (Suficiència), a través del Parla.cat (semipresencials), i del nivell Superior (C2).

ACTIVITATS DE DINAMITZACIÓ

En l'àmbit de la dinamització, es proposen activitats per potenciar la pràctica i l'ús de la llengua catalana més enllà de l'aula.

Voluntariat per la llengua: Serveix per posar en contacte persones catalanoparlants que volen destinar 10 hores del seu temps a fer conversa en català amb persones que tenen coneixements bàsics de la llengua i volen practicar-la en un context real i relaxat, alhora que duen a terme qualsevol activitat de lleure. D'aquesta manera es contribueix a fer del català una llengua de relació natural i espontània entre tots els parlants.

Activa la llengua: La Biblioteca Comarcal ofereix un punt de trobada per dur a terme activitats culturals i formatives per a alumnes de cursos de català (Parla.cat, clubs de lectura fàcil, etc.) i per a parelles del programa Voluntariat per la llengua (VxL).

OBJECTIUS

- Millorar les competències en llengua catalana de la persona, des de l'alfabetització fins a nivells superiors.
- Donar suport a l'ensenyament i l'autoaprenentatge del català.
- Oferir formació en les eines i les tecnologies en l'aprenentatge del català.
- Facilitar les trobades de les parelles lingüístiques.
- Potenciar la funció social de la Biblioteca.

A QUI S'ADREÇA Els cursos estan oberts a usuaris a partir de 18 anys i excepcionalment a partir de 16 anys; el VxL és per a participants majors de 18 anys.

CALENDARI i HORARIS **Cursos:** Els períodes són trimestrals al Centre de Formació d'Adults (CFA) i semestrals al Servei Comarcal de Català del Pla de l'Estany (CPNL). **VxL i Activa la llengua:** Segons la demanda s'organitzarà el calendari i l'horari del grup.

Consulteu els horaris al Servei Comarcal de Català del Pla de l'Estany (CPNL), al Centre de Formació d'Adults (CFA) i a la Biblioteca Comarcal.

INSCRIPCIONS i REQUISITS **Cursos:** Preinscripcions el mes de juny, al Centre de Formació d'Adults (CFA), i a partir del mes de setembre al Servei Comarcal de Català del Pla de l'Estany (CPNL). **VxL i Activa la llengua:** S'organitzen els grups i les activitats segons la demanda.

LLOC DE REALITZACIÓ **Cursos:** S'estableix en funció del tipus de curs. Consulteu-ho al Consorci per a la Normalització Lingüística (CPNL) i al Centre de Formació d'Adults (CFA). **VxL i Activa la llengua:** Biblioteca Comarcal del Pla de l'Estany.

PREU Consulteu-ho. (Hi ha activitats gratuïtes i d'altres que no ho són).

ORGANITZA Departament d'Ensenyament de la Generalitat de Catalunya, Ajuntament de Banyoles, Consorci de Benestar Social, Consorci per a la Normalització Lingüística (Servei Comarcal de Català del Pla de l'Estany), Centre de Formació d'Adults del Pla de l'Estany i Biblioteca Comarcal del Pla de l'Estany.

INFORMACIÓ i LOCALITZACIÓ

Centre de Formació d'Adults
C/ Pere Alsius, 12, entresòl
17820 Banyoles
Tel.: 972 57 10 80
A/e: afaplaestany@xtec.cat
<https://sites.google.com/site/escolaadultspladelestany/>

Servei Comarcal de Català del Pla de l'Estany
C/ Catalunya, 48 - Can Puig de la Bellacasa - 17820 Banyoles
Tel.: 972 57 35 50
A/e: plaestany@cpnl.cat
<http://www.cpnl.cat>

Biblioteca Comarcal del Pla de l'Estany
C/ Llibertat, 155 1r - 17820 Banyoles
Tel.: 972 57 16 02
A/e: biblioteca@ajbanyoles.org
<http://www.bibgirona.cat/bibliotecadebanyoles>
<https://www.facebook.com/bibliotecadebanyoles>
<https://twitter.com/BibliotecaBanyo>

BREU DESCRIPCIÓ DE L'ACTIVITAT

La formació d'adults és el conjunt d'activitats d'aprenentatge gràcies a les quals les persones adultes desenvolupen les seves capacitats, enriqueixen els seus coneixements i milloren les seves competències tècniques i professionals. Això fa que hi participin persones amb objectius diferents com poden ser obtenir una titulació, posar-se al dia o ampliar coneixements.

El Departament d'Educació de la Generalitat de Catalunya té a Banyoles un Centre dedicat a la Formació de Persones Adultes que ofereix els següents ensenyaments:

- Ensenyaments inicials i per a la Societat de la Informació:
 - Llengua catalana** (nivells: A1 i A2),
 - Llengua castellana** (nivells: A1, A2 i B1),
 - Anglès** (nivells: A1, A2.1 i A2.2), i
 - Informàtica** (nivells: COMPETIC Inicial, COMPETIC 1 i COMPETIC 2).
- Formació bàsica:
 - Cicle de Formació instrumental** (Primer nivell i Segon nivell).
 - Graduat en educació secundària** (GES) a distància i presencial (tots els nivells).
- Preparació per a proves d'accés a:
 - Cicles Formatius de Grau Mitjà (a partir de 16 anys) i Superior.**

OBJECTIUS

- Desenvolupar i millorar les capacitats, coneixements i competències tècniques i professionals de les persones adultes.

A QUI S'ADREÇA

Hi poden participar totes les persones majors de 18 anys (16 anys amb condicions).

INSCRIPCIONS i REQUISITS

Preinscripcions: mes de juny del dia 20 al 28 i vacants durant la segona setmana de setembre. Inscripcions al llarg del curs escolar, en funció de les places existents, preferentment a principis de trimestre.

CALENDARI i HORARI

De setembre a juny (curs escolar).

ORGANITZA

Departament d'Ensenyament de la Generalitat de Catalunya.

INFORMACIÓ i LOCALITZACIÓ

Centre de Formació d'Adults

C/ Pere Alsius, 12, entresòl - 17820 Banyoles

Tel.: 972 57 10 80

A/e: afaplaestany@xtec.cat

<http://www.xtec.cat/afaplaestany>

BREU DESCRIPCIÓ DE L'ACTIVITAT

Cursos i seminaris adreçats a persones en actiu o en situació d'atur, en relació a l'àmbit laboral i empresarial i que tenen la finalitat de millorar la seva competitivitat i eficàcia dins de l'empresa.

Cursos de Formació Ocupacional promoguts per la nostra entitat i subvencionats pel Departament de Treball, Afers socials i Famílies, el Fons Social Europeu i el Ministerio de Empleo y Seguridad Social.

ACTIVITATS

Formació ocupacional, formació professionalitzadora, gratuïta i oberta a tothom.

Programem semestralment accions formatives amb els següents objectius:

- Actualitzar coneixements i habilitats.
- Aconseguir una millor eficàcia i eficiència dels recursos tant humans com materials.
- Fomentar la tecnologia.

I en definitiva, englobar aspectes de millora competencial, suport a l'empresa i els emprenedors i capacitat tecnològica.

A QUI S'ADREÇA

A la població en general.

CALENDARI I HORARI

Tot l'any.

LLOC DE REALITZACIÓ

Promoció Econòmica, Sala del NIU, i Sala Auditori del Museu Darder-Espai d'Interpretació de l'Estany, aula Cúpula del Consell Comarcal.

PREU

Activitat gratuïta pels participants que puguin acreditar la seva situació com a aturats. Aportació de l'Ajuntament: equipaments i gestió tècnica.

ORGANITZA

Ajuntament de Banyoles. Promoció Econòmica.

INSCRIPCIONS

Adreçar-se a l'Àrea de Promoció Econòmica i demanar informació.

<http://www.banyoles.cat/area/p-7968/ajuntament/arees-i-serveis/promocio-economica/formacio-en-xarxa>

INFORMACIÓ I LOCALITZACIÓ

Promoció Econòmica

Ajuntament de Banyoles

Pg. de la Generalitat, 15-17

17820 Banyoles

Tel.: 972 58 11 20

A/e: promocio@ajbanyoles.org

formacio@ajbanyoles.org

Promoció Econòmica

Ajuntament de Banyoles

Plaça Major, 18 - Cal Moliner

17820 Banyoles

Tel.: 972 58 40 73

A/e: promocio@ajbanyoles.org

formacio@ajbanyoles.org

BREU DESCRIPCIÓ DE L'ACTIVITAT

Servei destinat a la població i a les empreses de Banyoles i comarca del Pla de l'Estanty.

Les persones usuàries del servei poden rebre orientació i assessorament en matèria d'ocupació, poden formar part de la Borsa de Treball i consultar les ofertes de feina per internet o en el taulell d'anuncis de les nostres oficines. També poden rebre informació sobre cursos formatius que s'ofereixen des de l'àrea i des d'altres serveis i/o institucions de la comarca, que imparteixen formació que pugui ser d'interès pels usuaris/usuàries.

Les empreses poden disposar de currículums de persones interessades en les seves ofertes de treball de forma gratuïta. Es fa un seguiment acurat dels currículums enviats a les empreses a fi de donar resposta a les necessitats demandades.

Espai Club de la Feina

Destinat a la població de la comarca del Pla de l'Estanty en què se'ls ofereix un espai polivalent on poder realitzar de manera autònoma o bé amb suport tècnic, la seva recerca de feina. Els recursos que es posen a l'abast de les persones usuàries són:

- Taulell d'anuncis amb ofertes de feina gestionades pel SOM actualitzades.
- Ordinadors amb connexió a Internet. (Només per tasques referents a la recerca de feina).
- Personal tècnic de suport.
- Punt d'Autoservei del SOC: permet renovar la demanda d'ocupació i segellar l'atur, sol·licitar i emetre informes i certificats, consultar dades personals o fer canvis administratius bàsics de la persona en atur.
- Servei d'impressora (Només per tasques referents a la recerca de feina).
- Materials de formació i d'orientació laboral.
- Informació en matèria d'ocupació a disposició de tothom.

OBJECTIUS

- Afavorir la inserció laboral de la població.
- Oferir cursos formatius per millorar la formació de les persones que ho desitgin. Oferir informació sobre d'altres cursos oferts a la ciutat de Banyoles.
- Oferir acompanyament i recolzament en el procés de recerca de feina.
- Posar a disposició de les persones usuàries un taulell informant de les ofertes de treball vigents i una borsa de treball on-line.
- Facilitar al ciutadà/ana eines per poder trobar feina mitjançant les Tecnologies de la Informació i la Comunicació.
- Difondre un model de recerca d'ocupació autònom.
- Gestió, publicació i seguiment d'ofertes de treball de les empreses.
- Intermediació entre les persones que cerquen feina i les empreses que ofereixen treball.

A QUI S'ADREÇA A persones i empreses de Banyoles i comarca del Pla de l'Estanty.

CALENDARI I HORARI

El servei està actiu tots els mesos de l'any. L'horari d'atenció al públic és de 8 del matí a les 2 del migdia.

LLOC DE REALITZACIÓ Servei d'Ocupació Municipal de l'Ajuntament de Banyoles.

PREU Activitat gratuïta. Aportació de l'Ajuntament: equipament i gestió tècnica.

ORGANITZA Ajuntament de Banyoles. Àrea de Promoció Econòmica.

INSCRIPCIONS

Trucar al Servei d'Ocupació Municipal per concertar entrevista i avaluar les necessitats.

O bé inscriure's a través de la pàgina web: www.banyoles.cat/som

INFORMACIÓ I LOCALITZACIÓ

Servei d'Ocupació Municipal - Ajuntament de Banyoles

Pg. de la Generalitat, 15-17 - 17820 Banyoles

Tel.: 972 58 11 20

A/e: borsadetreball@ajbanyoles.org

<http://www.banyoles.cat/feina-en-xarxa>

BREU DESCRIPCIÓ DE L'ACTIVITAT

Servei adreçat a donar suport, informació, orientació i assessorament a nous emprenedors i empenedores, per posar en marxa la seva idea de negoci, informació sobre ajuts i subvencions, fonts de finançament, formació, etc.

L'objectiu és el de promoure l'esperit empenedor, impulsar i donar suport a l'enfortiment del teixit econòmic de la ciutat de Banyoles i de la Comarca del Pla de l'Estany.

ACTIVITATS

- Sensibilització de la població vers el foment de l'esperit mitjançant jornades adreçades a la població en general. L'objectiu és que les persones empenedores es plantegin seriosament la possibilitat d'autoocupar-se en el seu propi negoci.
- Informació, orientació i assessorament específic segons el tipus de negoci que es vulgui portar a terme. Ajut en el desenvolupament del Pla d'empresa, informació sobre les ajudes i finançament disponible en tot moment. Definició de l'itinerari de cada persona empenedora.
- Formació empresarial de les persones empenedores. Disseny, organització i realització d'accions de formació amb l'objectiu de millorar els coneixements i habilitats en matèria de planificació i gestió empresarial dels empenedors.
- Servei d'assessorament en el procés de creació d'empreses. Assessorament en el desenvolupament de la idea de negoci, en l'elaboració del pla d'empresa, i en matèria d'avantatges segons tipus de societat, subvencions, ajuts, finançament i altres recursos disponibles per a autònoms o persones empenedores.
- Seguiment tècnic als processos de consolidació de les empreses creades.

A QUI S'ADREÇA

A empenedors i empenedores de la comarca del Pla de l'Estany.

CALENDARI I HORARI

El servei està actiu tots els mesos de l'any.

L'horari d'atenció al públic és de 8 del matí a les 2 del migdia.

LLOC DE REALITZACIÓ

Servei d'Ocupació Municipal – Concretar visites.

PREU

Activitat gratuïta. Aportació de l'Ajuntament: equipament i gestió tècnica.

ORGANITZA

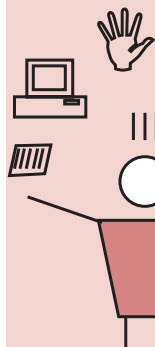
Promoció Econòmica. Ajuntament de Banyoles.

INSCRIPCIONS

Al llarg de tot l'any, directament al Servei d'Ocupació Municipal
Tel.: 972 58 11 20

INFORMACIÓ I LOCALITZACIÓ

Promoció Econòmica
Ajuntament de Banyoles
Passeig de la Generalitat, 15-17
17820 Banyoles
Tel.: 972 58 11 20
A/e: promocio@ajbanyoles.org



BREU DESCRIPCIÓ DE L'ACTIVITAT

El Punt ÒMNIÀ és un espai d'accés a les noves tecnologies (TIC), gratuït i obert a tota la ciutadania.

Ubicat al Centre Cívic de Banyoles, compta amb 12 ordinadors renovats al 2015, impressora, escàner, projector, equips d'àudio i micròfons, càmera fotogràfica i connexió a Internet.

QUÈ OFEREIX?

A la ciutadania:

- ACTIVITATS ÒMNIÀ

Cursos o tallers que combinen l'aprenentatge de les noves tecnologies amb diferents temàtiques: català, inserció laboral, ús de les xarxes socials, edició de fotografies i vídeos, disseny gràfic, etc.

Adreçades a diferents col·lectius: infants, joves, persones adultes, persones amb discapacitat, gent gran, persones en situació d'atur, etc.

- ESPAIS D'ACCÉS LLIURE (amb el suport d'una dinamitzadora)

- **Aules obertes per a infants, joves i persones adultes:** per connectar-se a Internet, buscar informació, fer treballs escolars, deures, etc.

- **Club feina 2.0:** espai on s'ofereix suport en la recerca de feina (inscripció a ofertes laborals, enviament de cv, etc.).

- **Tràmits on-line:** espai per a realitzar diferents tràmits amb les administracions (sol·licitar la vida laboral, beques, cites prèvies al metge o a l'INEM, etc.).

A entitats, recursos i serveis:

- ACTIVITATS "EN XARXA": Cursos o tallers dirigits i programats per la dinamitzadora amb la col·laboració d'altres serveis, recursos educatius o entitats del territori. Combinen l'ús de les noves tecnologies amb diferents temàtiques i/o necessitats de cada servei o entitat.

- CESSIÓ D'ESPAI: per la realització d'activitats formatives que requereixin l'ús dels ordinadors i els materials de la sala.

A QUI S'ADREÇA És obert a la participació de qualsevol persona.

CALENDARI I HORARI

Obert tot l'any excepte agost i festius.

Horari: Matins: cessió d'espais i activitats en xarxa, hores a convenir.

Tardes: de dilluns a divendres de 3 de la tarda a 8 del vespre.

*Hi ha diferents franges horàries en funció de l'activitat o curs programat.

PREU Gratuït.

LLOC DE REALITZACIÓ

Centre Cívic Banyoles - C/ Barcelona, 54

17820 Banyoles - Tel.: 972 58 07 41

INFORMACIÓ

Punt Òmnia - Centre Cívic Banyoles

Tel.: 972 58 07 41

A/e: ccbanyoles@xarxa-omnia.org

Bloc: <http://xarxaomnia.gencat.cat/blocs/omniabanyoles/>

Facebook: Punt Òmnia Banyoles



BREU DESCRIPCIÓ DE L'ACTIVITAT

Sessions que expliquen el funcionament i els serveis que ofereix la Biblioteca, l'ús del catàleg del Sistema de Lectura Pública de Catalunya, la plataforma eBiblio de llibres electrònics gratuïts i recursos d'informació.

OBJECTIUS

- Donar a conèixer el funcionament i els serveis de la biblioteca.
- Formació en la plataforma de llibres electrònics gratuïts eBiblio Catalunya.
- Formació en les eines i les tecnologies en la recerca d'informació.

A QUI S'ADREÇA

Adreçada a persones majors de 14 anys. Les sessions poden ser individuals o en grups reduïts. La durada aproximada és d'uns 60 minuts.

INSCRIPCIONS I REQUISITS

Podeu demanar informació i reservar hora a la biblioteca, per telèfon o correu electrònic.

CALENDARI I HORARI

De dilluns a divendres, dins de l'horari de la Biblioteca i amb prèvia inscripció. La Biblioteca intentarà adaptar-se a les demandes concretes.

LLOC DE REALITZACIÓ

A la Biblioteca Comarcal del Pla de l'Estany.

PREU

Activitat gratuïta.
Aportació de l'Ajuntament: equipament i gestió tècnica.

ORGANITZA

Biblioteca Comarcal del Pla de l'Estany. Cultura i Patrimoni Cultural.

HORARI DE LA BIBLIOTECA

Dilluns: de 4 de la tarda a 8 del vespre.

De dimarts a divendres: de 2/4 d'11 a 2 del migdia i de 4 de la tarda a 8 del vespre.

Dissabtes: de 2/4 d'11 del matí a 2 del migdia.

(Consulteu horari d'estiu).

INFORMACIÓ i LOCALITZACIÓ

Biblioteca Comarcal del Pla de l'Estany

C/ Llibertat, 155 1r - 17820 Banyoles

Tel.: 972 57 16 02

A/e: biblioteca@ajbanyoles.org

<http://www.bibgirona.cat/bibliotecadebanyoles>

Facebook: <https://www.facebook.com/bibliotecadebanyoles>

Twitter: <https://twitter.com/BibliotecaBanyo>

Bibli
o t e c @
de B a n
y o l e s

BREU DESCRIPCIÓ DE L'ACTIVITAT

Espai reservat per a l'estudi individual o, per a grups d'estudi i/o de treball, fins a un màxim de 8 persones.

OBJECTIUS

Ofertir un espai d'estudi, investigació i/o de treball en equip en un lloc més silenciós i aïllat de la resta de Biblioteca.

A QUI S'ADREÇA

Adreçada a majors de 16 anys.

INSCRIPCIONS I REQUISITS

Feu les reserves i les inscripcions a la Biblioteca, per telèfon o correu electrònic. Per fer-ne ús, haureu de deixar el carnet de la biblioteca al taulell. Quan acabeu, us serà retornat de nou.

CALENDARI I HORARI

Dins de l'horari de la Biblioteca i en horari especial d'aula d'estudi.

LLOC DE REALITZACIÓ

A l'àrea d'adults de la Biblioteca.

PREU

Activitat gratuïta.

Aportació de l'Ajuntament: equipament i gestió tècnica.

ORGANITZA

Biblioteca Comarcal del Pla de l'Estany. Cultura i Patrimoni Cultural.

HORARI DE LA BIBLIOTECA

Dilluns: de 4 de la tarda a 8 del vespre.

De dimarts a divendres: de 2/4 d'11 a 2 del migdia i de 4 de la tarda a 8 del vespre.

Dissabtes: de 2/4 d'11 del matí a 2 del migdia.

(Consulteu horari d'estiu).

INFORMACIÓ I LOCALITZACIÓ

Biblioteca Comarcal del Pla de l'Estany

C/ Llibertat, 155 1r - 17820 Banyoles

Tel.: 972 57 16 02

A/e: biblioteca@ajbanyoles.org

<http://www.bibgirona.cat/bibliotecadebanyoles>

Facebook: <https://www.facebook.com/bibliotecadebanyoles>

Twitter: <https://twitter.com/BibliotecaBanyo>

Bibli
otec@
de BAN
yoles

BRIEF DESCRIPTION OF THE ACTIVITY

Literary meeting conducted in English based on reading of English books or texts. This is for a group of people who have the goal of sharing and exchanging different points of view.

Some sessions will be accompanied by projections of films, oral readings, etc.

OBJECTIVES

- To promote reading and exchanging ideas in English.
- To give support to people learning English.
- To make use of the library as a social center.
- To create a meeting place for people interested in reading and having dialogues based on English texts.
- To promote the use of the library and its English language resources.
- To learn and speak about English literature.

READING CLUB DISCUSSION LEADER

Susan Baker, Doctore in Psicologia and has extensive experience leading grups and teaching English as a second language.

WHO IT IS ADDRESSED TO

All young people and adults who want to read and share their opinions in English.

INSCRIPTIONS AND PREREQUISITES

To become a member of the reading club, one only has to fill out the inscription form and the library will get in touch with you.

DATES AND LOCATION Days and sessions to be decided. Titles to ben announced.

PLACE OF MEETINGS Meeting room of the Official School of English.

PRICE

15 euros inscription for the year plus the purchase (low cost) of the first book for 2017 (later to be donated to the library).

Free activity. Contribution from city hall: equipment and management.

ORGANIZATION The regional library of the Pla de l'Estany. Culture and Cultural Patrimony.

COLLABORATION The Official School of English.

LIBRARY HOURS

Monday: 4 pm till 8 pm

Tuesday through Friday: 10.30 till 2pm and 4pm till 8pm

Saturday: 10.30 till 2pm

INFORMATION AND ADDRESS

Biblioteca Comarcal del Pla de l'Estany

C/ Llibertat, 155 1r - 17820 Banyoles - Tel.: 972 57 16 02

A/e: biblioteca@ajbanyoles.org

<http://www.bibgirona.cat/bibliotecadebanyoles>

Facebook: <https://www.facebook.com/bibliotecadebanyoles>

Twitter: <https://twitter.com/BibliotecaBanyo>

Bibli
o t E c @
de BAN
y o l e s

BREU DESCRIPCIÓ DE L'ACTIVITAT

L'Oficina Jove del Pla de l'Estany – Cal Drac coordina els serveis d'informació i assessorament juvenil de la comarca del Pla de l'Estany. L'objectiu final de l'OJ és esdevenir la porta d'entrada única a la informació i orientació de qualitat, donant resposta a les inquietuds i necessitats de la població jove. Es treballa per esdevenir un punt de referència en temes com l'associacionisme, el lleure, la salut, la cultura, el treball i la formació.

L'OJ Cal Drac forma part de la Xarxa Nacional d'Emancipació Juvenil (XNEJ) i és fruit d'un conveni de col·laboració entre la Direcció General de Joventut de la Generalitat de Catalunya, l'Ajuntament de Banyoles i el Consell Comarcal del Pla de l'Estany.

Des de l'OJ Cal Drac es vol donar un servei proper a les persones joves, donant-los suport i orientant-los en el seu camí formatiu, a l'iniciar o ampliar el seu recorregut laboral, a l'hora d'emancipar-se, de formar part del teixit associatiu de la comarca o d'emprendre un nou projecte.

Els professionals que gestionen l'OJ Cal Drac són especialistes en l'àmbit de la joventut, coneixen a fons el territori i es coordinen amb la resta d'agents de la comarca que ofereixen serveis i recursos per a les persones joves.

Poden fer ús de l'OJ Cal Drac totes les persones a títol individual, grups i/o associacions que vulguin gaudir de les activitats o serveis que s'hi ofereixen.

Serveis que s'ofereixen:

Si ets JOVE i vols...

- **Estudiar:** Orientació educativa, beques i ajuts, informació sobre cursos, convalidacions, proves d'accés, etc.
- **Treballar:** Garantia Juvenil, servei d'emprenedoria, xerrades i tallers d'emprenedoria, etc.
- **Marxar a l'estranger:** Assessorament en mobilitat internacional, Servei de Voluntariat Europeu, xerrades i tallers, carnets d'alberguista/estudiant internacional, etc.
- **Un espai per:** Aula d'estudi, espai d'autoconsulta i d'informació, wifi gratuït, realització d'activitats, sala d'exposicions, etc.
- **Participar en activitats:** Informació i organització d'activitats de la comarca (Futbolnet, Tarda Jove, cursos de premonitor i monitor de lleure, Bus Nit...)
- **Rebre informació:** Butlletí electrònic, xarxes socials, Punt d'Informació Juvenil, plaestanyjove.cat, informació als instituts, etc.

Si formeu part d'una ENTITAT i voleu...

- **Assessorament:** creació de l'associació, modificacions de l'entitat, inscriure's al cens de joventut, normatives de lleurem, etc.
- **Formacions:** cursos de formació en el lleure, manipulació aliments, normativa i lleis, etc.
- **Difusió d'activitats.**
- **Cessió d'espais.**
- **Informació sobre ajudes i subvencions.**
- **Projectes europeus:** intercanvis, Servei Voluntariat Europeu, Erasmus +, etc.

A QUI S'ADREÇA A la població jove.

CALENDARI I HORARI Tot l'any.

LLOC DE REALITZACIÓ Oficina Jove Cal Drac.

PREU Activitat gratuïta. Aportació de l'Ajuntament: equipament i gestió tècnica.

ORGANITZA

Àrees de Joventut de l'Ajuntament de Banyoles i el Consell Comarcal.

INFORMACIÓ

Oficina Jove del Pla de l'Estany – Cal Drac
Parc Pompeu Fabra i Poch, 1 – 17820 Banyoles
Tel.: 972 58 32 11
A/e: joventut@ajbanyoles.org
<http://www.plaestanyjove.cat>

BREU DESCRIPCIÓ DE L'ACTIVITAT

Tertúlia literària iniciada a partir de la lectura d'un mateix llibre per part d'un grup de persones amb la finalitat de compartir i intercanviar diferents punts de vista.

A les sessions del club, sempre que es pugui, es convidarà l'escriptor/a o traductor/a.

Algunes sessions s'acompanyen amb projeccions de pel·lícules, lectures dramatitzades, etc.

Bibli
otec@
de BANYOLES

OBJECTIUS

- Foment de la lectura.
- Potenciar la biblioteca com a centre social.
- Crear un punt de trobada per a persones interessades en la lectura i fomentar el diàleg a través de les lectures.
- Promoció de l'ús de la biblioteca.
- Conèixer i parlar de diferents gèneres literaris i de literatures d'arreu del món.

CONDUCTOR

Albert Torrecassana, traductor.

A QUI S'ADREÇA

A tots els joves i adults, amb ganes de llegir i de compartir les seves lectures.

INSCRIPCIONS I REQUISITS

Per a ser membre del club de lectura només haureu d'emplenar la butlleta d'inscripció i la Biblioteca es posarà en contacte amb vosaltres.

La Biblioteca proporciona els llibres amb temps perquè us els pugueu endur en préstec i llegir-los.

CALENDARI i HORARI Dies i sessions per concretar.

LLOC DE REALITZACIÓ Espai per concretar.

PREU

Activitat gratuïta. Aportació de l'Ajuntament: equipament i gestió tècnica.

ORGANITZA

Biblioteca Comarcal del Pla de l'Estany. Cultura i Patrimoni Cultural.

HORARI DE LA BIBLIOTECA

Dilluns: de 4 de la tarda a 8 del vespre.

De dimarts a divendres: de 2/4 d'11 a 2 del migdia i de 4 de la tarda a 8 del vespre.

Dissabtes: de 2/4 d'11 del matí a 2 del migdia.

(Consulteu horari d'estiu).

INFORMACIÓ i LOCALITZACIÓ

Biblioteca Comarcal del Pla de l'Estany

C/ Llibertat, 155 1r - 17820 Banyoles - Tel.: 972 57 16 02

A/e: biblioteca@ajbanyoles.org

<http://www.bibgirona.cat/bibliotecadebanyoles>

Facebook: <https://www.facebook.com/bibliotecadebanyoles>

Twitter: <https://twitter.com/BibliotecaBanyo>

BREU DESCRIPCIÓ DE L'ACTIVITAT

Les trobades del Club són divertides: comentem la lectura del llibre escollit, fem algun joc relacionat amb el seu contingut i, sempre, hi ha alguna sorpresa per a tothom.

OBJECTIUS

- L'impuls de la Biblioteca com a espai cultural i social per als infants.
- La creació d'un punt de trobada per als infants interessats en la lectura.
- El foment de la participació i el diàleg a través de la lectura.

A QUI S'ADREÇA

A tots els infants, a partir de 10 anys, amb ganes de llegir i de compartir les seves opinions.

INSCRIPCIONS I REQUISITS

La Biblioteca proporciona els llibres als membres del club. Per a ser-ne membre caldrà emplenar la butlleta d'inscripció i, posteriorment, la Biblioteca es posarà en contacte amb les persones interessades.

CALENDARI I HORARI

Aproximadament cada mes i mig.

LLOC DE REALITZACIÓ

Biblioteca Comarcal del Pla de l'Estany.

PREU

Activitat gratuïta.

Aportació de l'Ajuntament: equipament i gestió tècnica.

ORGANITZA

Biblioteca Comarcal del Pla de l'Estany. Cultura i Patrimoni Cultural.

INFORMACIÓ

Biblioteca Comarcal del Pla de l'Estany

C/ Llibertat, 155 1r - 17820 Banyoles

Tel.: 972 57 16 02

A/e: biblioteca@ajbanyoles.org

<http://www.bibgirona.cat/bibliotecadebanyoles>

Facebook: <https://www.facebook.com/bibliotecadebanyoles>

Twitter: <https://twitter.com/BibliotecaBanyo>

Bibli
otec@
de BAN
YOLÉS

BREU DESCRIPCIÓ DE L'ACTIVITAT

En el marc del Programa Gent Gran Activa es porten a terme diferents activitats de les quals destaquem les més consolidades: gimnàstica de manteniment i informàtica per a majors de 55 anys. També s'ofereixen tallers de ioga i cursos de cuina entre d'altres.

OBJECTIUS

- Formar la gent gran i ampliar els seus coneixements.
- Aconseguir la interrelació grupal de les persones a través de l'aprenentatge com a instrument.
- Ocupar el temps de lleure de la gent gran d'una forma enriquidora i que estimuli a la seva participació.
- Conservar la salut.

A QUI S'ADREÇA

Persones majors de 55 anys residents a Banyoles.

INSCRIPCIONS

Àrea de Benestar Social del Consell Comarcal del Pla de l'Estany i Centre Cívic Banyoles.

CALENDARI GENT GRAN ACTIVA

Les activitats es porten a terme en tres períodes diferents. De gener a Setmana Santa, de Setmana Santa a Sant Joan i de mitjans setembre a Nadal.

LLOC DE REALITZACIÓ ACTIVITATS GENT GRAN ACTIVA

Els cursos de gimnàstica tenen lloc al Casal de barri de Sant Pere, pavelló municipal de la Draga, pavelló municipal de Can Puig i Centre Cívic Banyoles. Es pot realitzar l'activitat 1 dia a la setmana o 2. La resta d'activitats es duen a terme al Centre Cívic Banyoles o en altres espais de la ciutat.

PREU CURSOS D'ACTIVITAT FÍSICA

45€ a l'any 1 dia a la setmana, 90€ a l'any 2 dies a la setmana. Possibilitat de pagar-ho trimestralment.

ORGANITZA

Àrea de Benestar Social del Consell Comarcal del Pla de l'Estany i Centre Cívic Banyoles.

INFORMACIÓ i LOCALITZACIÓ

Àrea de Benestar Social del Consell Comarcal del Pla de l'Estany

C/ Pere Alsius, 12, 1a - 17820 BANYOLES - Tel. 972 58 03 88

A/e: benestarsocial@plaestany.cat

<http://www.benestarsocial.plaestany.cat>

Centre Cívic Banyoles

C/ Barcelona, 54 - 17820 Banyoles - Tel. i Fax: 972 58 07 41

A/e: centrecivic@ajbanyoles.org

<http://www.centrecivic.net>

<http://www.benestarsocial.plaestany.cat>

Horari d'atenció al públic Centre Cívic Banyoles:

De dilluns a divendres de les 3 de la tarda a les 10 de la nit.

BREU DESCRIPCIÓ DE L'ACTIVITAT

Des del curs 2013-2014 a Banyoles disposem d'un Programa de Formació i Inserció - PFI que complementa la línia estratègica de programes de diversificació curricular, formació post-obligatòria i transició al treball.

S'adreça a joves majors de 16 anys que no han obtingut el Graduat en Educació Secundària Obligatòria o equivalent.

Es tracta d'un PFI de l'especialitat de *Vivers i jardins*, que té capacitat per a quinze alumnes i que està ubicat a Can Quim del Rec.

INFORMACIÓ

Servei d'Educació - Ajuntament de Banyoles

Pg. de la Indústria, 25

17820 Banyoles

Tel.: 972 58 18 48

Fax: 972 57 49 17

A/e: educacio@ajbanyoles.org

<http://educacio.banyoles.cat>

The logo for Banyoles, featuring the word "Banyoles" written vertically in a stylized, bold font. The text is white and set against a background of concentric, overlapping circles in shades of red and white, creating a circular emblem.

BREU DESCRIPCIÓ DE L'ACTIVITAT

Astrobanyoles, com a entitat impulsora de l'astronomia i la ciència, convoca la Cinquena Edició del Premi de Recerca i Divulgació Científica i el Concurs d'Enginy, amb el suport dels Museus de Banyoles i el Servei d'Educació.

Premi Astrobanyoles de Recerca i Divulgació Científica:

S'adreça als joves de batxillerat que orientin els seus treballs vers la recerca científica i tecnològica. S'estableixin unes bases que regulen el premi, que finalitza amb una presentació pública dels treballs seleccionats. A l'hora de valorar els treballs, es té en compte el grau d'innovació que representi el treball quant a l'enfocament del tema o metodologia emprada, adequació als objectius i continguts, rigor i tractament científic en el desenvolupament del tema, claredat expositiva i bona presentació, originalitat i creativitat. El premi consisteix en una subscripció a Astrobanyoles, un obsequi commemoratiu i un val per valor de 300€ amb el qual es poden adquirir llibres o material educatiu i científic; també s'atorga un premi de 200€ pel centre que hagi tutoritzat el treball guanyador.

Concurs d'Enginy:

S'adreça als nens i nenes de les escoles per fomentar el seu interès per la ciència i la tecnologia. Per això es planteja un repte i es convoca a tots els nens i nenes interessats en un espai públic on s'ha de resoldre.

OBJECTIUS

Estimular l'interès pels temes de ciència i el pensament científic entre els estudiants dels instituts i escoles de primària del Pla de l'Estany.

A QUI S'ADREÇA

Estudiants de cicle superior de primària, de secundària obligatòria i batxillerat de tots els centres educatius del Pla de l'Estany.

ORGANITZA

Astrobanyoles.

INFORMACIÓ

Astrobanyoles

C/ Canat, 21

17820 Banyoles

Tel. 649 23 44 75

<http://www.astrobanyoles.org>



PUNT D'INFORMACIÓ

Calendari escolar.....	97
Plànol dels recursos educatius.....	98
Plànol dels parcs infantils i espais de joc a l'exterior, per a tothom.....	99
Adreces i telèfons d'interès.....	100
Equipaments i serveis.....	101
Què cal fer per participar a les activitats per a grups.....	105

12 de setembre

Inici del curs escolar a educació infantil i primària.

13 de setembre

Inici del curs escolar a ESO, batxillerat i cicles formatius.

24 d'octubre

Festa local.

19 d'octubre

Plenari del Consell Escolar Municipal a les 8 del vespre, lloc a concretar.

31 d'octubre

Dia festiu de lliure disposició aprovat pel CEM

9 de desembre

Dia festiu de lliure disposició aprovat pel CEM

23 de desembre al 8 de gener

Vacances de Nadal.

24 de febrer

Dia festiu de lliure disposició aprovat pel CEM

1 de març

Plenari del Consell Escolar Municipal a les 8 del vespre, lloc a concretar.

8 al 17 d'abril

Vacances Setmana Santa.

28 d'abril

Dia festiu de lliure disposició aprovat pel CEM

7 de juny

Plenari del Consell Escolar Municipal a les 8 del vespre, lloc a concretar.

21 de juny

Últim dia del curs escolar a educació infantil i primària.

22 de juny

Últim dia del curs escolar a ESO, batxillerat i cicles formatius.



PLÀNOL DELS RECURSOS EDUCATIUS

En aquest plànol es troba la ubicació dels recursos i serveis educatius de què disposa la ciutat.



PLÀNOL DELS PARCS INFANTILS I ESPAIS DE JOC A L'EXTERIOR, PER A TOTHOM

Aquest és un recull de les zones de què disposa la ciutat per a gaudir de l'oci i el joc. Hi estan ubicats els parcs infantils i les zones de joc que ofereix la ciutat.



Barri de Canaleta

- 1 Plaça Rocacorba
- 2 Ctra. Figueroles

Barri de Mas Palau

- 3 Carrer Joan XXIII

Barri de Can Puig

- 4 Carrer Figueres
- 5 Plaça Pere Plantés
- 6 Bosc de Can Puig

Barri de la Farga

- 7 Plaça de la Pau

Zona industrial

- 8 Camp de futbol

Barri de Sant Pere

- 9 Plaça Xesco Boix
- 10 Pista de bàsquet
- 11 Parc Manel Saderra

Vila Olímpica

- 12 Parc de la Draga
- 13 Plaça Catalunya

Barri vell

- 14 Plaça Perpinyà
- 15 Plaça Mas Peraseca
- 16 Plaça Hort de les Monges
- 17 Plaça Monestir
- 18 Plaça Miquel Boix
- 19 La Muralla

Plaça de les Rodes

- 20 Plaça de les Rodes

Guèmol

- 23 Can Sisó de Guèmol
- Parcs de salut**
- 24 La Draga
- 25 Manel Saderra
- 26 Can Sisó de Guèmol

Patis oberts

- 27 Institut Brugulat

Centres escolars públics

LA BALCA - CENTRE EDUCATIU MUNICIPAL

Plaça Xesco Boix, s/n
17820 Banyoles
Tel.: 972 57 35 36
A/e: labalca@ajbanyoles.org

ESCOLA CAN PUIG

C/ Salvador Espriu s/n
17820 Banyoles
Tel.: 972 57 44 65
A/e: b7005182@xtec.cat

ESCOLA LA DRAGA

Pl. Maria Ros, 32-42
17820 Banyoles
Tel.: 972 57 23 56
A/e: b7006952@xtec.cat

ESCOLA BALDIRI REIXAC

C/ de la Llibertat, 76-80
17820 Banyoles
Tel.: 972 57 06 60
A/e: b7000342@xtec.cat

ESCOLA PLA DE L'AMETLLER

C/ Formiga, 117
17820 Banyoles
Tel.: 972 57 15 28
A/e: b7000329@xtec.cat

ESCOLA CAMINS

C/ Concòrdia de les Aigües de l'Estany, 21
17820 Banyoles
Tel.: 972 58 03 42
A/e: b7009345@xtec.cat

INSTITUT JOSEP BRUGLAT

Ctra. Figueroles, 19
17820 Banyoles
Tel.: 972 57 14 31
A/e: b7000330@xtec.cat

INSTITUT PERE ALSIUS

C/ Sardana, 142
17820 Banyoles
Tel.: 972 57 09 91
A/e: b7000305@xtec.cat

INSTITUT PLA DE L'ESTANY

C/ Jaume Farriol i
Montserrat, 34
17820 Banyoles
Tel.: 972 58 07 93
A/e: b7006666@xtec.cat

Centres escolars privats o concertats

ESCOLA CASA NOSTRA

(Esc. Bressol, Ed. Infantil, Ed. Primària, ESO)
C/ La Barca, 13 - Ctra. Mieres, s/n
17820 Banyoles
Tels.: 972 57 12 97 i 972 57 09 66
A/e: b7000299@xtec.cat

PATUFETS (Esc. Bressol)

C/ Ponent, 45
17820 Banyoles
Tel.: 972 57 36 03

PETIT PRÍncep (Esc. Bressol)

C/ Cervantes, 48
17820 Banyoles
Tel.: 972 57 37 31



ÀREA DE BENESTAR SOCIAL - CONSELL COMARCAL DEL PLA DE L'ESTANY

C/ Pere Alsius, 12, 1r. - 17820 Banyoles
Tel.: 972 58 03 88 - Fax: 972 58 29 71
A/e: cbs@cbsplaestany.cat - <http://www.cbsplaestany.cat/>

ATENEU - CENTRE MUNICIPAL D'ESTUDIS MUSICALS

Plaça Major, 40 - 17820 Banyoles
Tel.: 972 57 60 49
A/e: ateneu@banyoles.org - <http://www.ateneu.banyoles.cat>

BIBLIOTECA COMARCAL PLA DE L'ESTANY

C/ Llibertat, 155 1r - 17820 Banyoles
Tel.: 972 57 16 02
A/e: biblioteca@ajbanyoles.org
<http://www.bibgirona.cat/bibliotecadebanyoles>

CAN QUIM DEL REC

c/ Canat s/n
Tels.: 972 57 00 50 i 972 58 18 48 - Fax: 972 58 05 59
A/e: esports@ajbanyoles.org

CÀTEDRA D'ESPORT I EDUCACIÓ FÍSICA - CENTRE D'ESTUDIS OLÍMPICS DE LA UNIVERSITAT DE GIRONA

Centre de Tecnificació i Formació esportiva La Farga
Passeig Mas Riera, 22 - 17820 Banyoles
Tels.: 972 57 64 93 i 972 41 83 32
Fax: 972 58 11 90 i 972 41 83 32
A/e: dir.ceef@udg.edu - [@udgceef](http://www.udg.edu/ceef)

CDIAP PLA DE L'ESTANY

Centre de Desenvolupament Infantil i d'Atenció Precoç
C/ Catalunya, 48 - 17820 Banyoles
Tel.: 972 57 68 52
A/e: cdiap@cbsplaestany.cat - <http://www.cbsplaestany.cat>

CENTRE CÍVIC BANYOLES

C/ Barcelona, 54 - 17820 Banyoles
Tel.: 972 58 07 41
A/e: centrecivic@ajbanyoles.org
<http://www.centrecivic.net> - <http://www.cbsplaestany.cat>

CENTRE DE FORMACIÓ D'ADULTS PLA DE L'ESTANY

C/ Pere Alsius, 12, entresòl - 17820 Banyoles
Tel.: 972 57 10 80
A/e: afaplaestany@xtec.cat - <http://www.xtec.cat/afaplaestany>



CONSORCI DE L'ESTANY

Plaça dels Estudis, 2 - 17820 Banyoles

Tel./Fax: 972 57 64 95

A/e: consorci@consorcidelestany.org - <http://www.consorcidelestany.org>

CSMIJ

Centre de Salut Mental Infantil i Juvenil

CAP Banyoles

Plaça de Catalunya, s/n - 17820 Banyoles

Tels.: 972 57 25 10 i 902 11 14 44

Tel. Atenció Ciutadana: 012

EL PORTAL - CENTRE OBERT

C/ Migdia, 1 - 17820 Banyoles

Tel.: 972 57 11 37

A/e: cobert@cbsplaestay.cat - <http://www.cbsplaestay.cat>

ESCOLA OFICIAL D'IDIOMES DE BANYOLES

C/ de la Llibertat, 155 2n E - 17820 Banyoles

Tel./Fax: 972 58 49 29

A/e: eoibanyoles@xtec.cat - <http://www.eoibanyoles.cat>

LA BALCA - CENTRE EDUCATIU MUNICIPAL

Plaça Xesco Boix, s/n - 17820 Banyoles

Tel.: 972 57 35 36

A/e: labalca@ajbanyoles.org - <http://educacio.banyoles.cat>

LA FACTORIA D'ARTS ESCÈNIQUES

c/ Mn. Baldiri Reixac, 403 - 17820 Banyoles

Tel. 972 58 18 48

A/e: cultura@ajbanyoles.org - <http://www.banyoles.cat>

LLOTJA DEL TINT

Sala d'exposicions

C/ Sant Pere, 10-14 - 17820 Banyoles

Tel.: 972 58 18 48

<http://www.banyoles.cat>

MUSEU ARQUEOLÒGIC COMARCAL DE BANYOLES

Plaça de la Font, 11 - 17820 Banyoles

Tel.: 972 57 23 61 - Fax: 972 57 59 61

A/e: macb@ajbanyoles.org - <http://www.museusdebanyoles.cat>

MUSEU DARDER

Plaça dels Estudis, 2 - 17820 Banyoles

Tel.: 972 57 44 67 - Fax: 972 57 16 60

A/e: museudarder@ajbanyoles.org - <http://www.museusdebanyoles.cat>



OFICINA D'HABITATGE

Passeig de la Indústria, 19 - 17820 Banyoles
Tel.: 972 58 48 16
A/e: habitatge@ajbanyoles.org - <http://www.banyoles.cat>

OFICINA D'INFORMACIÓ COMERCIAL I TURÍSTICA DE CAL MOLINER

Plaça Major, 38 - 17820 Banyoles
Tel.: 972 58 40 73

OFICINA JOVE DEL PLA DE L'ESTANY - CAL DRAC

Parc Pompeu Fabra i Poch, 1 - 17820 Banyoles
Tel.: 972 58 32 11
A/e: joventut@ajbanyoles.org - <http://www.plaestanyjove.cat>

OFICINA MUNICIPAL DE TURISME

Passeig Darder - Pesquera núm. 10
17820 Banyoles
Tel.: 972 58 34 70
A/e: turisme@ajbanyoles.org - <http://www.banyoles.cat/turisme>

PARC NEOLÍTIC DE LA DRAGA

C/ Sant Martírià, 56 - 17820 Banyoles
Tel.: 972 57 64 99
A/e: arqueolitic@arqueolitic.com

PAVELLONS ESPORTIUS MUNICIPALS

Pavelló Parc de la Draga

Parc de la Draga - 17820 Banyoles
Tel.: 972 58 20 00

Pavelló de Can Puig

Urbanització Can Puig - 17820 Banyoles
Tel.: 972 57 01 00

Pista poliesportiva Pla de l'Ametller

C/ Rosa Pujol i Roura, 2
Tels.: 972 57 00 50 i 972 58 18 48
Fax: 972 57 49 17

Centre de Tecnificació i Formació Esportiva La Farga

Passeig Mas Riera, 22
Tels.: 972 57 00 50 i 972 58 18 48
Fax: 972 57 49 17

POLICIA LOCAL

Av. Països Catalans, 236-238 - 17820 Banyoles
Tel.: 972 57 57 57 - Fax: 972 57 57 07
A/e: policialocal@ajbanyoles.org - <http://www.banyoles.cat>



RÀDIO BANYOLES

C/ Pere Alsius, 1 2-2 - 17820 Banyoles
Tels.: 972 58 03 08 i 972 58 04 33
A/e: radio@banyoles.org - <http://www.radiobanyoles.cat>

SERVEI COMARCAL DE CATALÀ

Consell Comarcal del Pla de l'Estany
C/ Catalunya, 48 - 17820 Banyoles
Tel.: 972 57 35 50
A/e: plaestany@cpnl.cat - <http://www.cpnl.cat>

SERVEI D'OCUPACIÓ MUNICIPAL (SOM)

Ajuntament de Banyoles
Pg. de la Generalitat 15-17 - 17820 Banyoles
Tel.: 972 58 11 20
A/e: borsadetreball@ajbanyoles.org - <http://www.banyoles.cat/som>

TEATRE MUNICIPAL

C/ Pere Alsius, 12 - 17820 Banyoles
Tels.: 972 57 25 07 i 972 58 18 48
A/e: teatre@ajbanyoles.org - <http://www.banyoles.cat>

UEC

Unitat d'Escolarització Compartida

Pg. Indústria, 25 - 17820 Banyoles
Tels.: 972 58 18 48 i 972 17 14 42
<http://educacio.banyoles.cat>

XARXA DE CASALS DE BARRI

Casal de barri de SANT PERE

C/ Maria Montessori, s/n
972 57 13 82 (Sala gran)
972 57 18 41 (Sala cedida a l'entitat Ateneu Obert de la Dona)
972 58 20 96 (Sala Petita)

Casal de barri de MAS PALAU

C/ Dr. Bohigas, 19 de Banyoles
Tel: 972 58 18 48

Casal de barri de CAN PUIG

C/ Figueres, 49 baixos 1^a de Banyoles
Tel: 972 57 12 80

Per més informació dirigir-se a l'àrea de Benestar Social. Ajuntament de Banyoles.

Tel.: 972 58 18 48

A/e: acciosocial@ajbanyoles.org



QUÈ CAL FER PER PARTICIPAR A LES ACTIVITATS PER A GRUPS?

PUNT
INFORMACIÓ

Per participar a les activitats per a grups de La Guia heu de sol·licitar-ho mitjançant el formulari en línia que trobareu a l'Espai Guia del Blog del Servei d'Educació (<http://educacio.banyoles.cat>).

El termini de presentació de sol·licituds és fins el 18 de setembre.

Fora d'aquest termini es valorarà si les sol·licituds poden ser ateses, en funció de la programació.

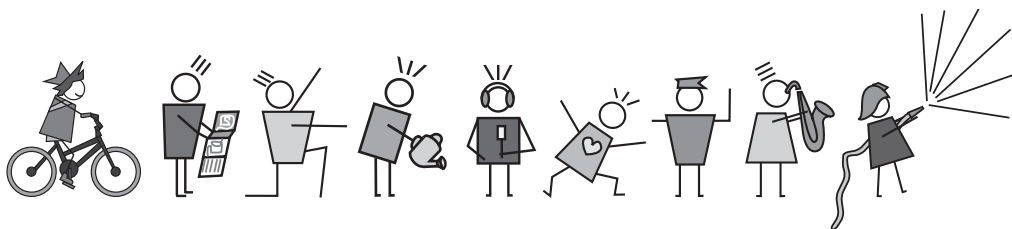
RECOMANACIONS

- És convenient que cada centre educatiu faci la seva demanda per cursos. En el cas que estigueu interessats en més d'una activitat, haureu de fer un formulari per cada activitat i per cada curs.
- En el cas de sol·licituds de grups organitzats, cal fer una demanda per cada grup i per cada activitat.
- És convenient omplir tot el formulari. A l'apartat d'observacions hi podeu anotar informació que creieu rellevant.
- És important que indiqueu el mes de preferència de l'activitat i si és possible el dia concret, sempre tenint en compte el calendari que especifica La Guia.

PROCÉS D'ADMISSIÓ DE SOL·LICITUDS

Tancat el termini d'admissió de sol·licituds, el Servei d'Educació elaborarà el calendari d'activitats juntament amb els equipaments i serveis, tenint en compte les preferències que heu indicat a les sol·licituds.

Posteriorment rebreu la confirmació de les activitats sol·licitades i el material complementari i de treball, amb el dia i hora previstos.

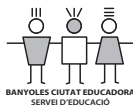


16ª Edició: Ajuntament de Banyoles
Coordinació: Servei d'Educació
Text: Servei d'Educació
Dipòsit Legal: GI-1076-04
Impressió i Maquetació: Graficolor Banyoles
Disseny de la portada: Martirià Pagès

Amb la col·laboració de:

- Totes les àrees i serveis de l'Ajuntament de Banyoles
- Consorci de l'Estany
- Arqueològic
- Escola de Natura
- Astrobanyoles
- Fundació Xarxa d'espectacle infantil i juvenil de Catalunya
- Joan Duch, gestió cultural i activitats educatives
- IPA Productions
- Aula de Teatre i Companyia El Vol del Pollastre
- Orió Eduserveis
- Colla Gegantera de Banyoles
- Àrea de Benestar Social. Consell Comarcal del Pla de l'Estany
- Consell Esportiu del Pla de l'Estany
- Parc de Bombers de Banyoles
- Policia de la Generalitat - Mossos d'Esquadra
- Restaurant Vora Estany
- Gàrgoles de Foc
- Europe Direct Girona
- Associació de Pessebres de Banyoles
- Clínica Salus Infirmorum
- Innova Didàctic
- Cabosanroque i Fundació Lluís Coromina

Amb el finançament de:



Dóna suport a algunes entitats:



Programes Pedagògics i Divulgatius
de la **Diputació de Girona**





BANYOLES CIUTAT EDUCADORA
SERVEI D'EDUCACIÓ



Ajuntament de Banyoles

Servei d'Educació

Ps Indústria 25 - 17820 Banyoles

Tel 972 581 848

educacio@ajbanyoles.org

<http://educacio.banyoles.cat>

☺☺☺  ☺☺☺
pensar

☺☺☺  ☺☺☺
dialogar

☺☺☺  ☺☺☺
viure

☺☺☺  ☺☺☺
participar

☺☺☺  ☺☺☺
emocionar-se cooperar

☺☺☺  ☺☺☺
compartir

☺☺☺  ☺☺☺
connectar descobrir

☺☺☺  ☺☺☺
cooperar

☺☺☺  ☺☺☺
Xer emocionar-se

☺☺☺  ☺☺☺
aprendre connectar

☺☺☺  ☺☺☺
dialogar

☺☺☺  ☺☺☺
creixer pensar

☺☺☺  ☺☺☺
cooperar

☺☺☺  ☺☺☺
cohesionar

☺☺☺  ☺☺☺
formar-se innovar

☺☺☺  ☺☺☺
participar formar-se

☺☺☺  ☺☺☺
innovar

☺☺☺  ☺☺☺
escollir

☺☺☺  ☺☺☺
descobrir

☺☺☺  ☺☺☺
connectar creixer

☺☺☺  ☺☺☺
aprendre dialogar

☺☺☺  ☺☺☺
viure

☺☺☺  ☺☺☺
cooperar

☺☺☺  ☺☺☺
viure